



Mozilla Thunderbird

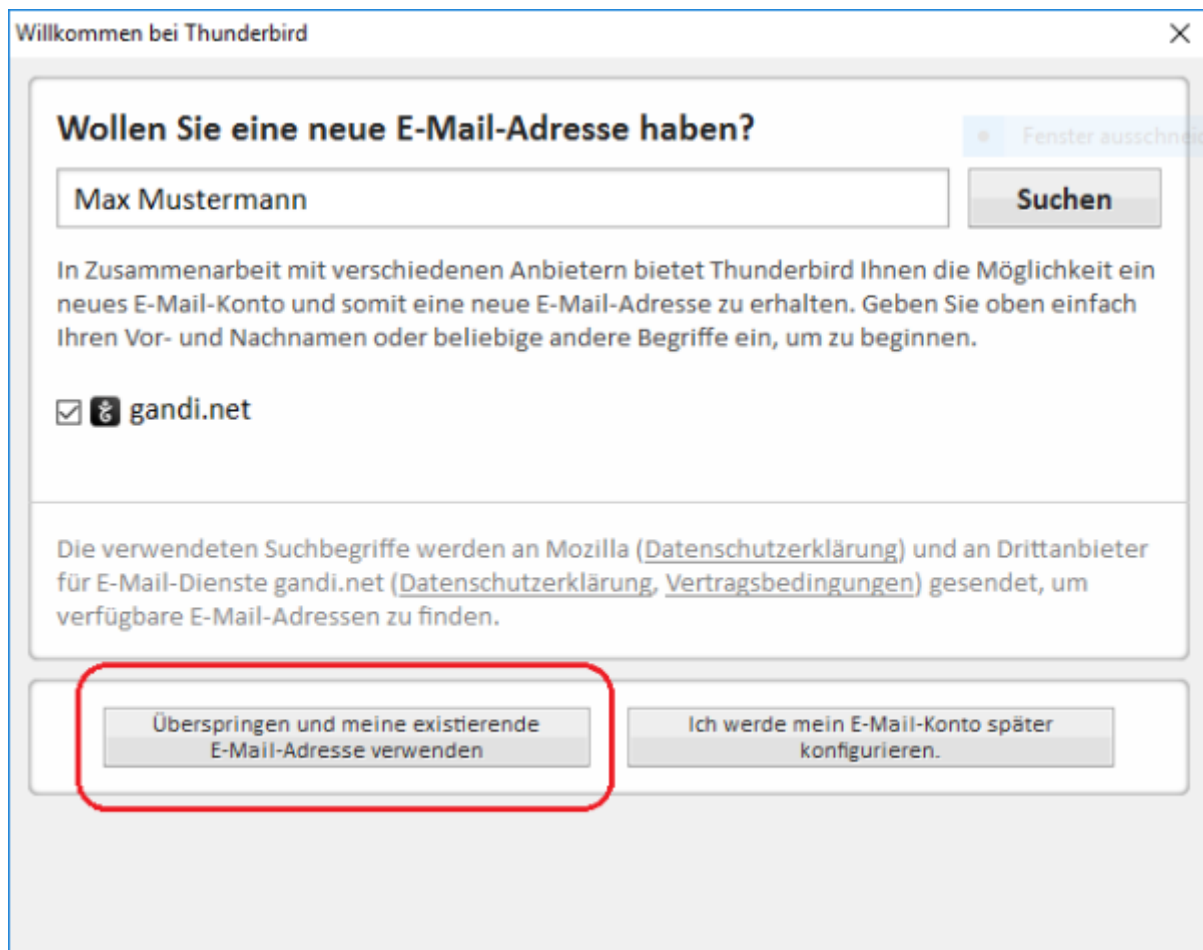
Im Folgenden wird die Einrichtung eines E-Mail-Kontos auf dem Exchange-System der TU Clausthal im E-Mail-Programm *Mozilla Thunderbird* beschrieben. Das Abrufen der E-Mails ist ausschließlich per IMAPS möglich, es wird kein E-Mail-Abruf per POP3 mehr unterstützt.

Hier alle wichtigen Informationen auf einen Blick:

Posteingangsserver:	exchange.tu-clausthal.de	IMAP, Port 993	SSL/TLS
Postausgangsserver:	exchange.tu-clausthal.de	SMTP, Port 587	STARTTLS
Benutzername:	tu-clausthal\TUC-User		
Passwort:	TUC-Passwort	Typ: <i>Passwort, normal</i>	

Einrichtung eines neuen E-Mail-Kontos

- Wenn Sie bisher noch kein E-Mail-Konto in Mozilla Thunderbird eingerichtet haben wird Ihnen nach dem Starten des Mozilla Thunderbirds das folgenden Fenster angezeigt. Klicken Sie bitte auf die Schaltfläche *Überspringen und meine existierende E-Mail-Adresse verwenden*.



Willkommen bei Thunderbird

Wollen Sie eine neue E-Mail-Adresse haben?

Max Mustermann **Suchen**

In Zusammenarbeit mit verschiedenen Anbietern bietet Thunderbird Ihnen die Möglichkeit ein neues E-Mail-Konto und somit eine neue E-Mail-Adresse zu erhalten. Geben Sie oben einfach Ihren Vor- und Nachnamen oder beliebige andere Begriffe ein, um zu beginnen.

☒ gandi.net

Die verwendeten Suchbegriffe werden an Mozilla ([Datenschutzerklärung](#)) und an Drittanbieter für E-Mail-Dienste gandi.net ([Datenschutzerklärung](#), [Vertragsbedingungen](#)) gesendet, um verfügbare E-Mail-Adressen zu finden.

Überspringen und meine existierende E-Mail-Adresse verwenden Ich werde mein E-Mail-Konto später konfigurieren.

- Als Nächstes geben Sie bitte Ihren vollen Namen (Vor- und Nachname), Ihre Hochschul-E-Mail-Adresse und Ihr TUC-Passwort ein. Sie können sich noch entscheiden, ob Ihr Passwort zukünftig gespeichert werden soll, oder ob Sie es bei jedem Start von Mozilla Thunderbird erneut eingeben möchten. Klicken Sie anschließend bitte auf *Weiter*.



Wenn Sie das Passwort in Mozilla Thunderbird speichern empfehlen wir, dass Sie den Passwortspeicher mit einem Master-Passwort absichern.

Konto einrichten

Ihr Name: Ihr Name, wie er anderen Personen gezeigt wird

E-Mail-Adresse:

Passwort:

☒ Passwort speichern

- Klicken Sie beim nächsten Fenster bitte auf *Manuell bearbeiten*. Dies ist nötig, da sich der Mozilla Thunderbird nicht automatisch das Exchange-System aussucht, sondern das CommuniGate Pro E-Mail-System zur Nutzung vorschlägt.

Konto einrichten

Ihr Name: Ihr Name, wie er anderen Personen gezeigt wird

E-Mail-Adresse:

Passwort:

☒ Passwort speichern

Einstellungen wurden bei Ihrem Anbieter des E-Mail-Diensts gefunden

Posteingangs-Server: IMAP, mail.tu-clausthal.de, SSL

Postausgangs-Server: SMTP, mail.tu-clausthal.de, SSL

Benutzername: max.mustermann

- Bitte tragen Sie als Posteingangs- und Postausgangsserver jeweils den Namen des Exchange-Systems (*exchange.tu-clausthal.de*) ein und konfigurieren Sie die Portnummer 993 für den Posteingangsserver und die Portnummer 587 für den Postausgangsserver. Als Verschlüsselungstyp ist beim Posteingangsserver *SSL/TLS* und beim Postausgangsserver *STARTTLS* auszuwählen.
- Ihren Benutzernamen tragen Sie bitte im Format *tu-clausthal|TUC-User* ein.

- Anschließend klicken Sie bitte auf *Fertig*.

Konto einrichten

Ihr Name: Max Mustermann Ihr Name, wie er anderen Personen gezeigt wird

E-Mail-Adresse: max.mustermann@tu-claus...

Passwort: ••••••••

☒ Passwort speichern

Einstellungen wurden bei Ihrem Anbieter des E-Mail-Diensts gefunden

Posteingangs-Server: IMAP

Postausgangs-Server: SMTP

Benutzernamen: Posteingangs-Server: tu-clausthal\mmuster17

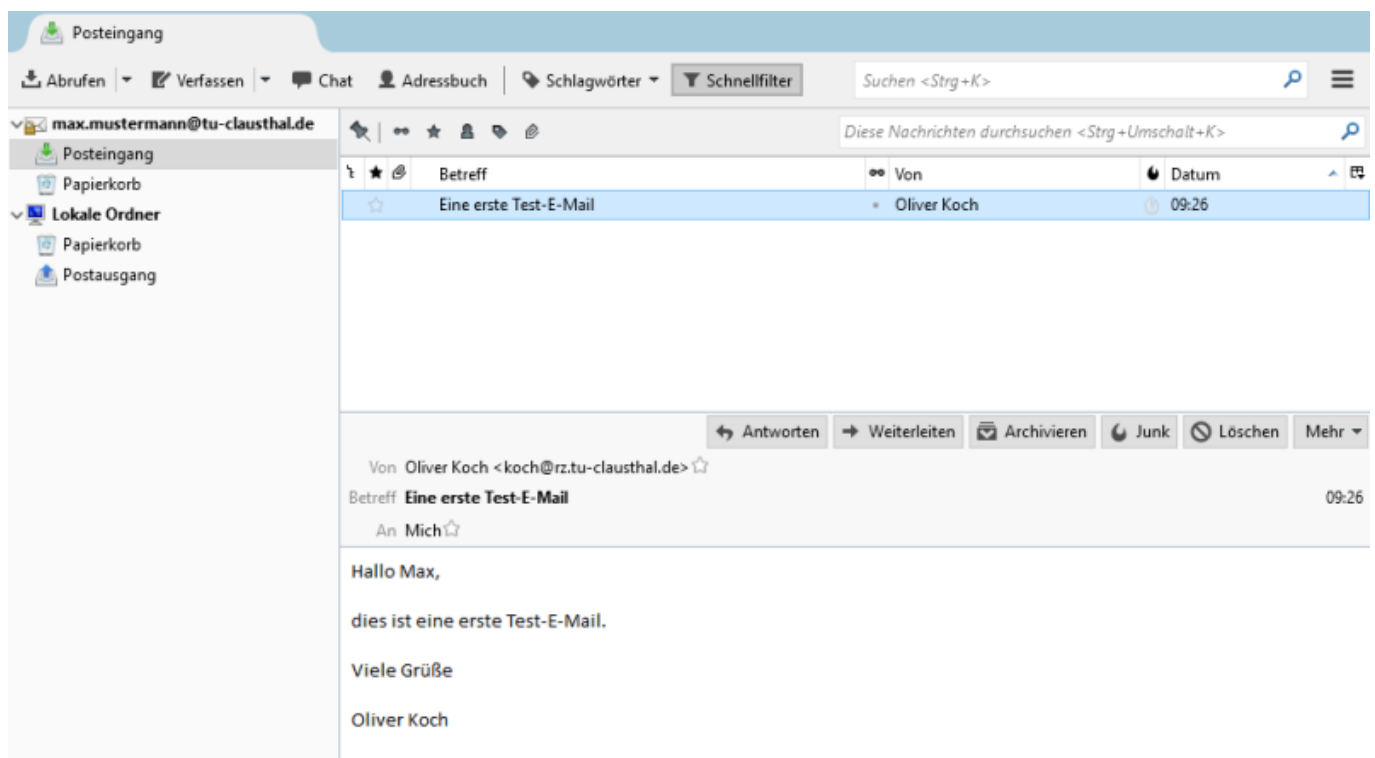
Postausgangs-Server: tu-clausthal\mmuster17

Server-Adresse: exchange.tu-clausthal.de Port: 993 SSL: SSL/TLS Authentifizierung: Passwort, normal

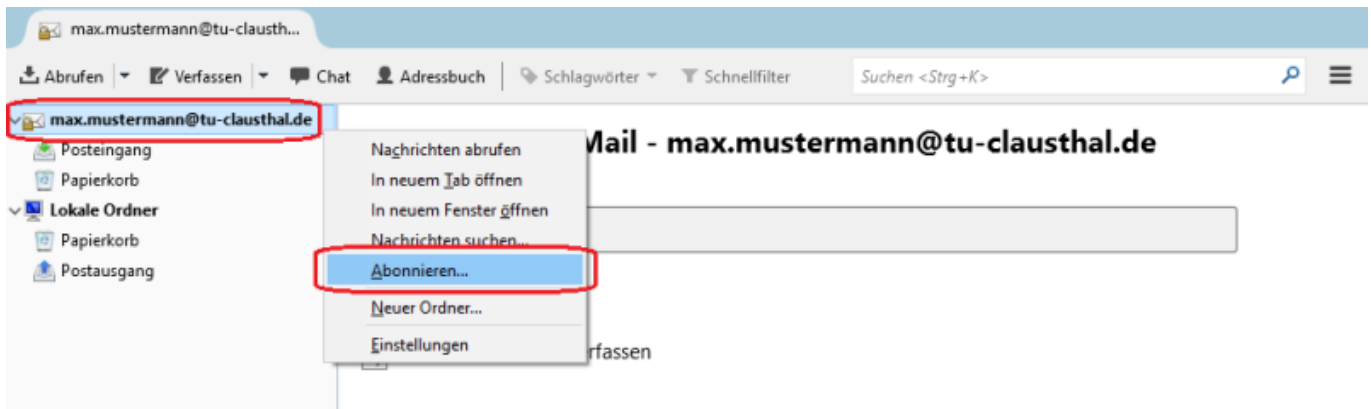
Server-Adresse: exchange.tu-clausthal.de Port: 587 SSL: STARTTLS Authentifizierung: Passwort, normal

Neue E-Mail-Adresse erhalten... Erweiterte Einstellungen Erneut testen **Fertig** Abbrechen

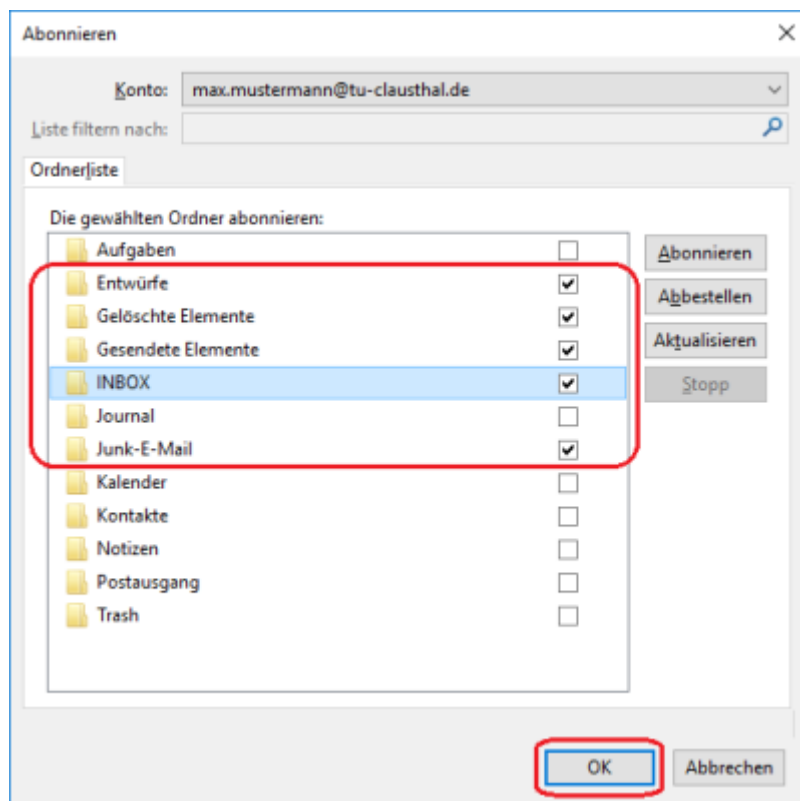
- Nun sollte Ihnen Ihr Posteingang und Ihre Ordnerliste angezeigt werden.



- Klicken Sie mit der rechten Maustaste auf Ihre E-Mail-Adresse und wählen Sie dann *Abonnieren...* aus.



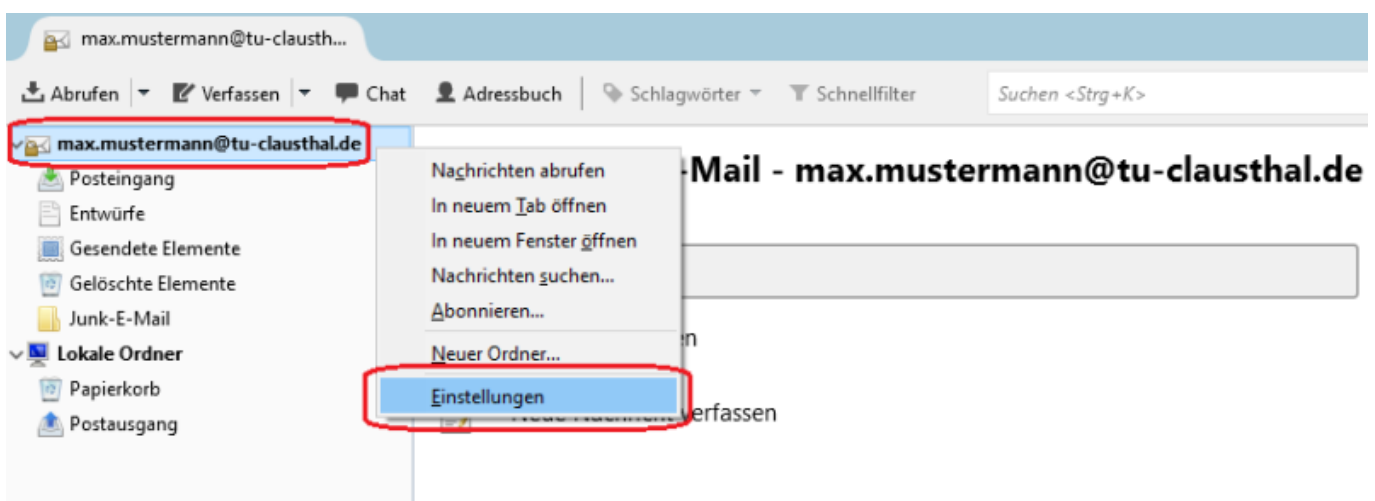
- Setzen Sie ein Häkchen bei den Ordnern *INBOX*, *Gelöschte Elemente*, *Gesendete Elemente*, *Entwürfe* und *Junk-E-Mail*. Klicken Sie anschließend bitte auf OK.



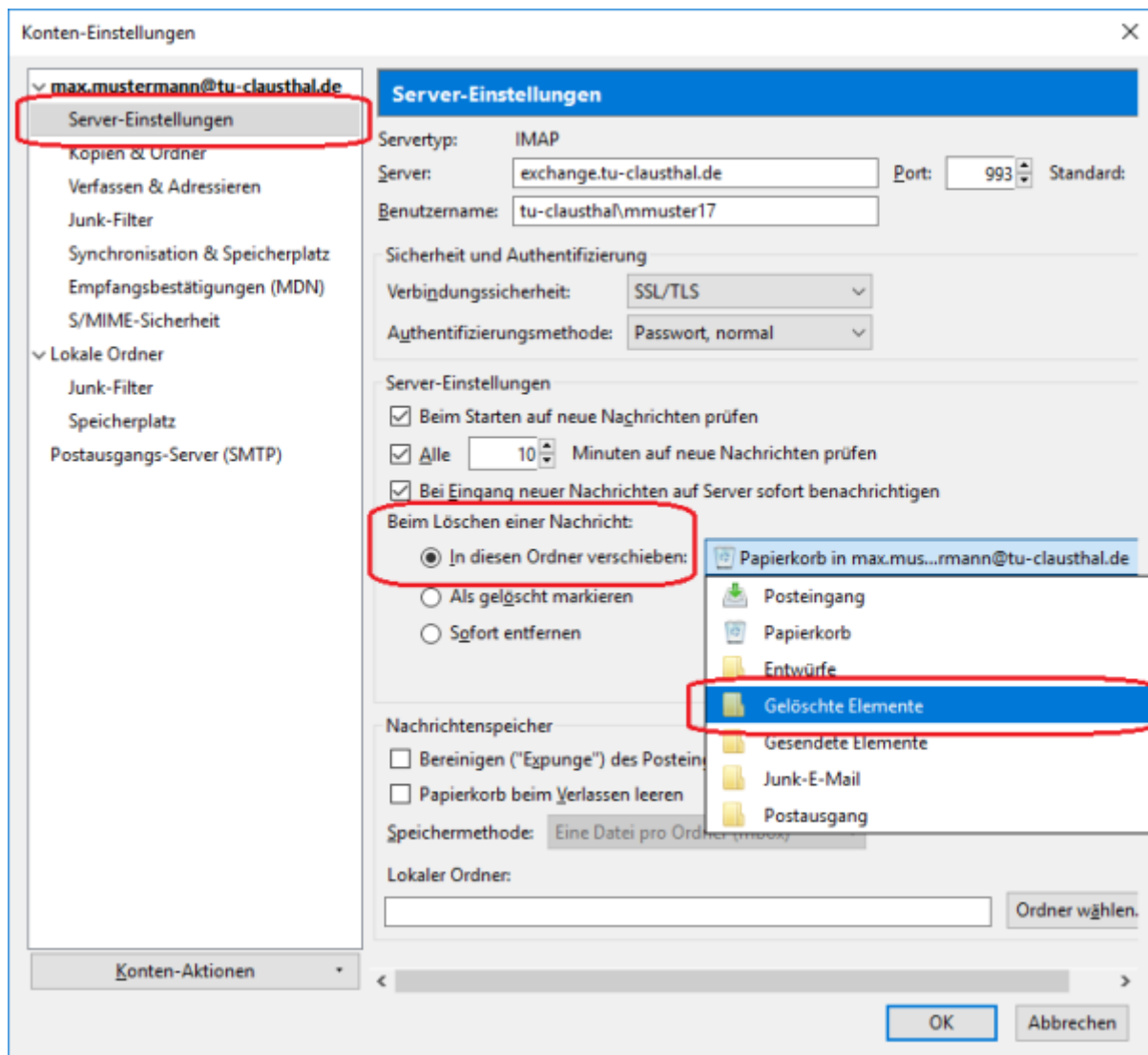
- Die abonnierten E-Mail-Ordner sollten jetzt in Ihrer Ordnerliste angezeigt werden:



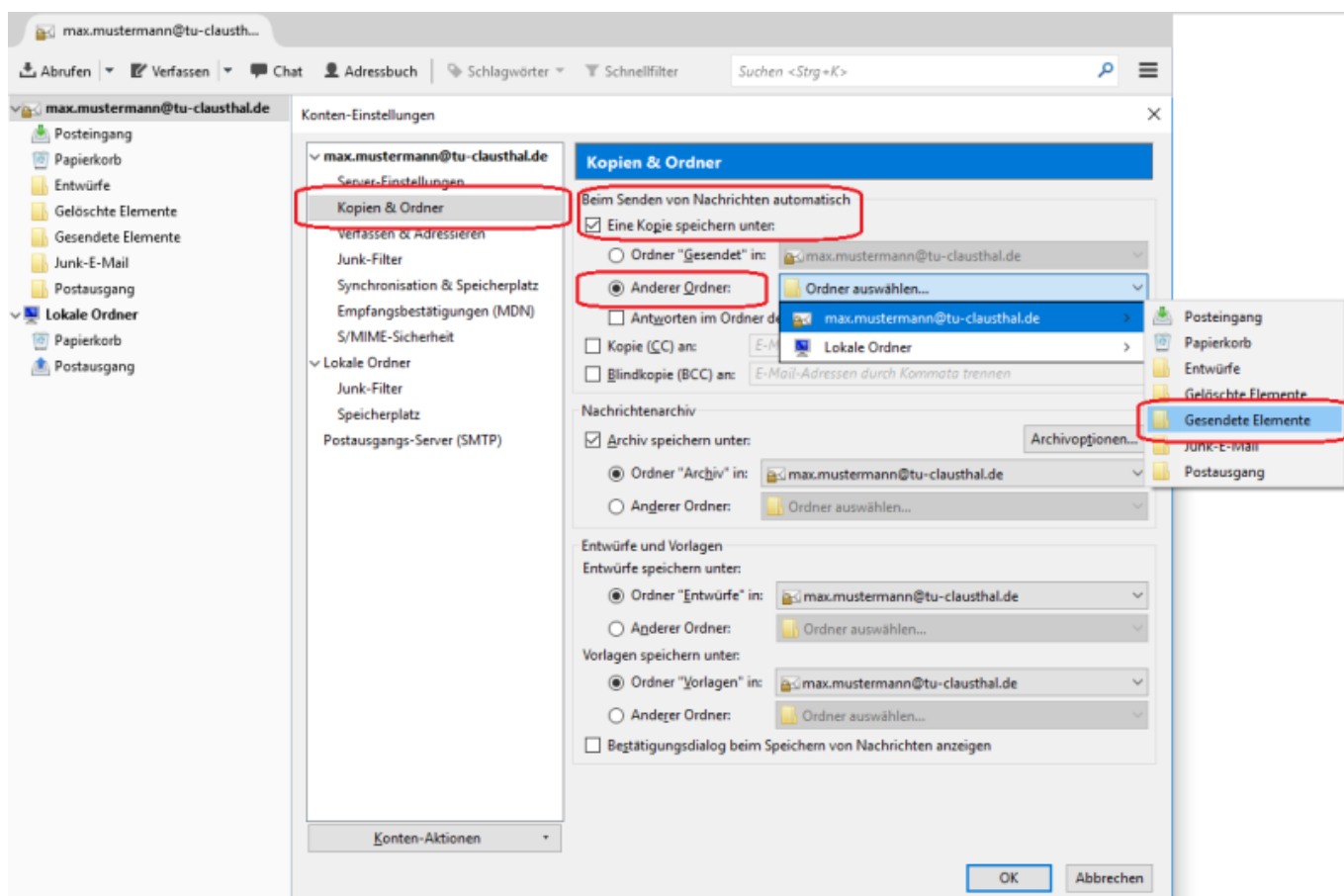
- Klicken Sie noch einmal mit der rechten Maustaste auf Ihre E-Mail-Adresse und wählen Sie dann *Einstellungen* aus.



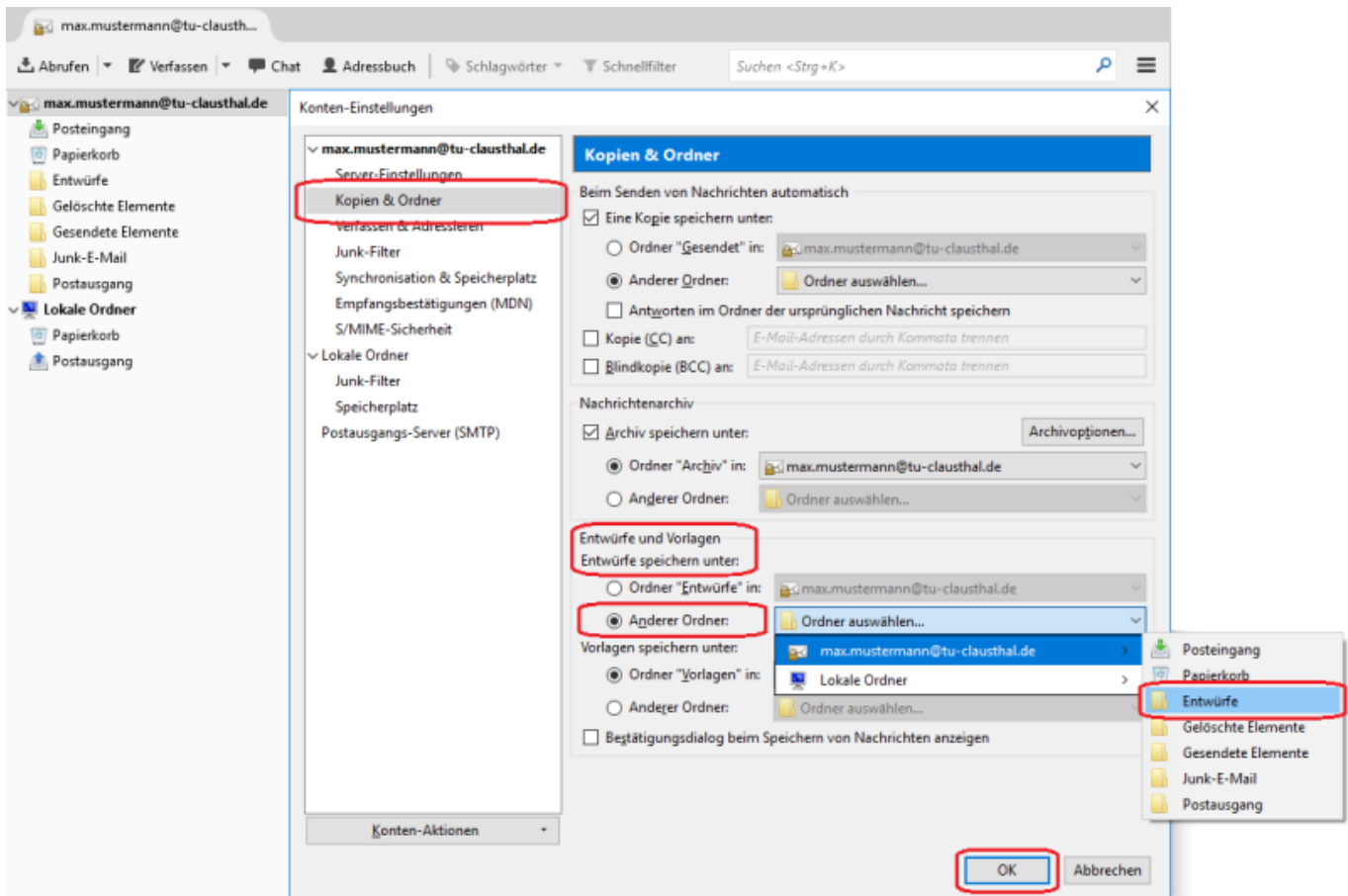
- Klicken Sie unter *Beim Löschen einer Nachricht* den Punkt *In diesen Ordner verschieben:* an und wählen Sie den bereits bestehenden Ordner *Gelöschte Elemente* aus Ihrem E-Mail-Konto aus.



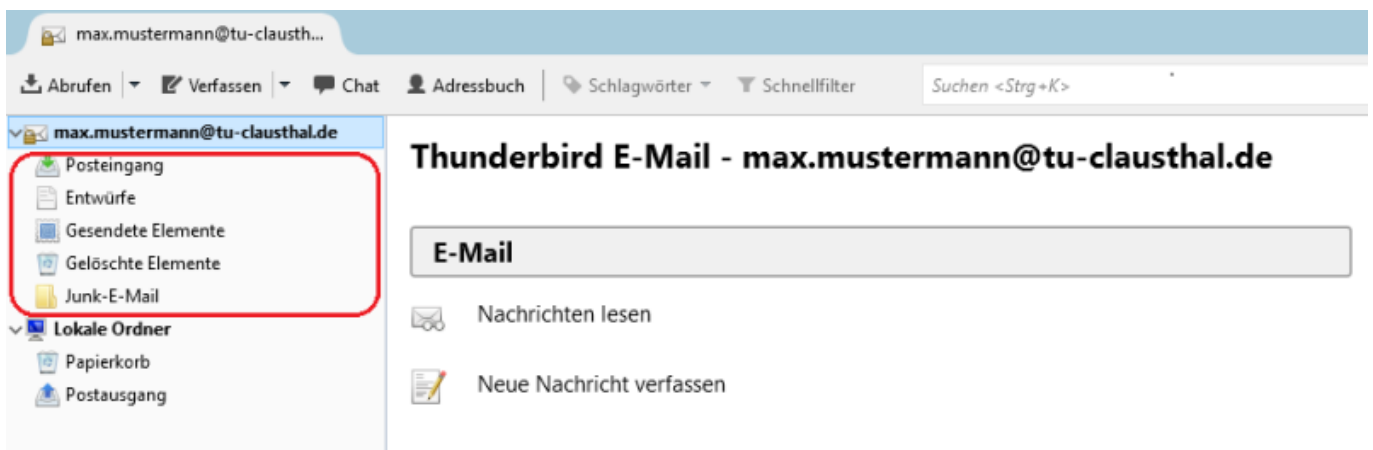
- Anschließend wählen Sie im Einstellungsmenü den Punkt *Kopien & Ordner* aus. Bitte klicken Sie hier den Punkt *Anderer Ordner* an und wählen Sie dann den bereits bestehenden Ordner *Gesendete Elemente* aus Ihrem E-Mail-Konto aus.



- Im letzten Konfigurationsschritt klicken Sie unter *Entwürfe und Vorlagen* bei *Entwürfe speichern unter:* den Punkt *Anderer Ordner* an und wählen dann den bereits bestehenden Ordner *Entwürfe* aus Ihrem E-Mail-Konto aus.



- Die Ordnerliste Ihres E-Mail-Kontos sollte nun so aussehen:



- Die Einrichtung Ihres E-Mail-Kontos in Mozilla Thunderbird ist nun abgeschlossen.

[mitarbeitende]

Direkt-Link:

https://doku.tu-clausthal.de/doku.php?id=e-mail_und_kommunikation:exchange:mozilla-thunderbird:start

Letzte Aktualisierung: 18:05 22. July 2020



https://doku.tu-clausthal.de/doku.php?id=e-mail_und_kommunikation:exchange:mozilla-thunderbird:start

Dieses Dokument stammt aus der Dokuwiki-Instanz mit dem Titel RZ-Dokumentationen, die vom Rechenzentrum der Technischen Universität Clausthal bereitgestellt wird.

