

# Matrix:Element Client im Browser einrichten

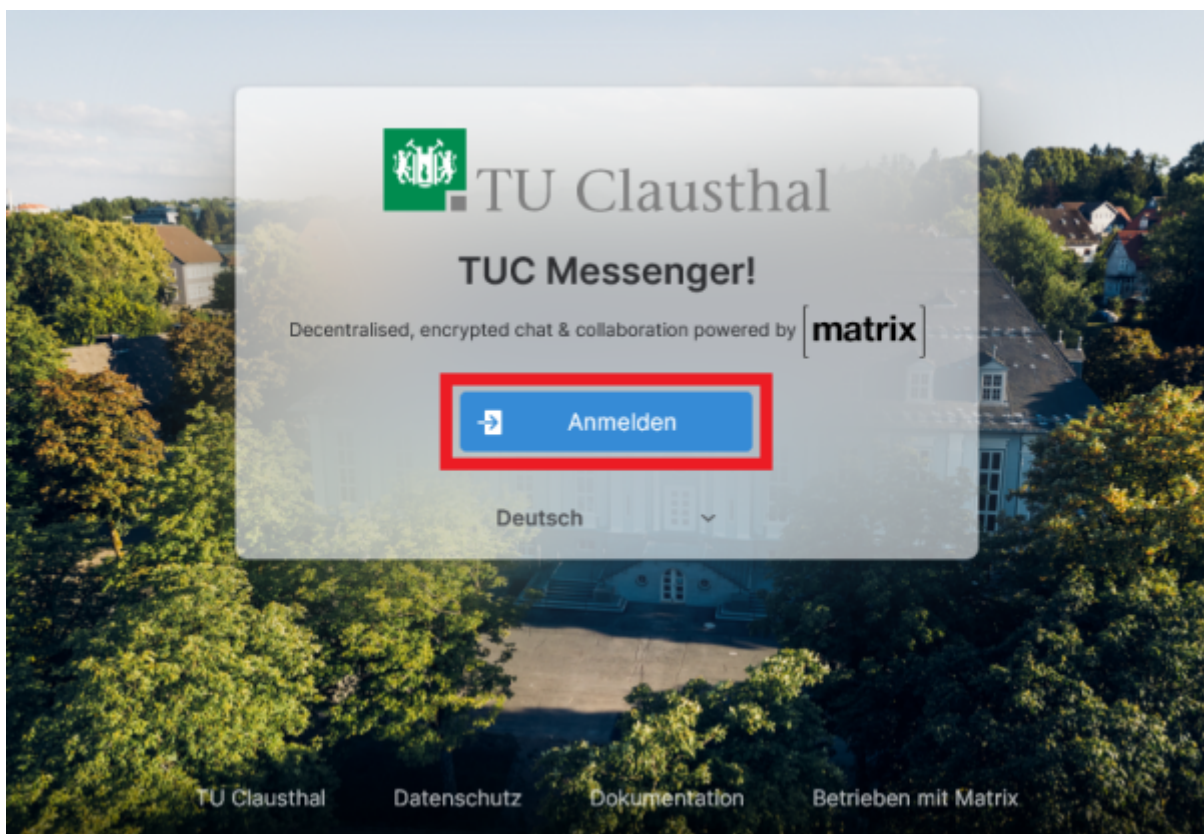
Das Rechenzentrum hat für die Benutzung von Matrix:Element Webclient aufgesetzt, der unter folgender Adresse erreichbar ist:

<https://element.tu-clausthal.de>

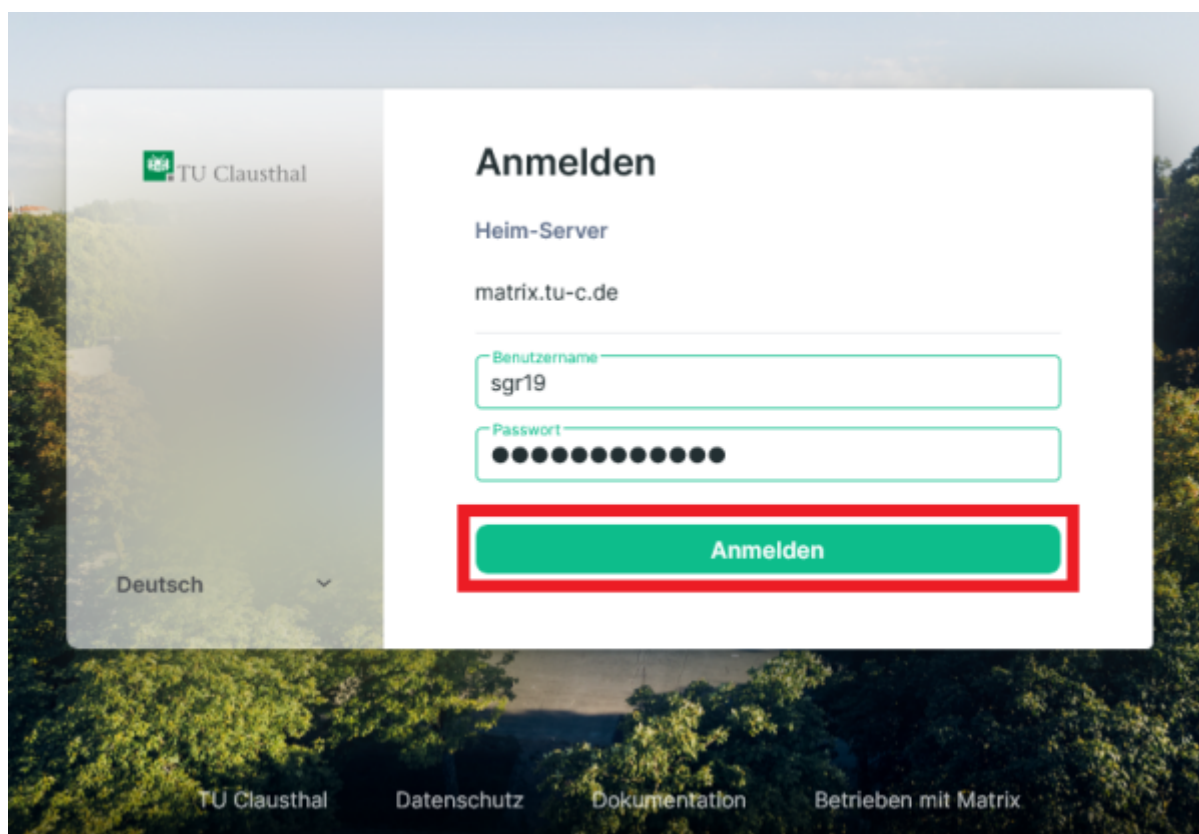
Hier haben Sie die Möglichkeit einen Matrix:Element Chatclients in Ihrem Browser zu benutzen und müssen keine Clientsoftware auf Ihren Rechner installieren.

Wenn Sie den Webclients das erste Mal aufrufen, müssen Sie ihn einmal initial konfigurieren.

Klicken Sie im ersten Schritt auf den Button „anmelden“



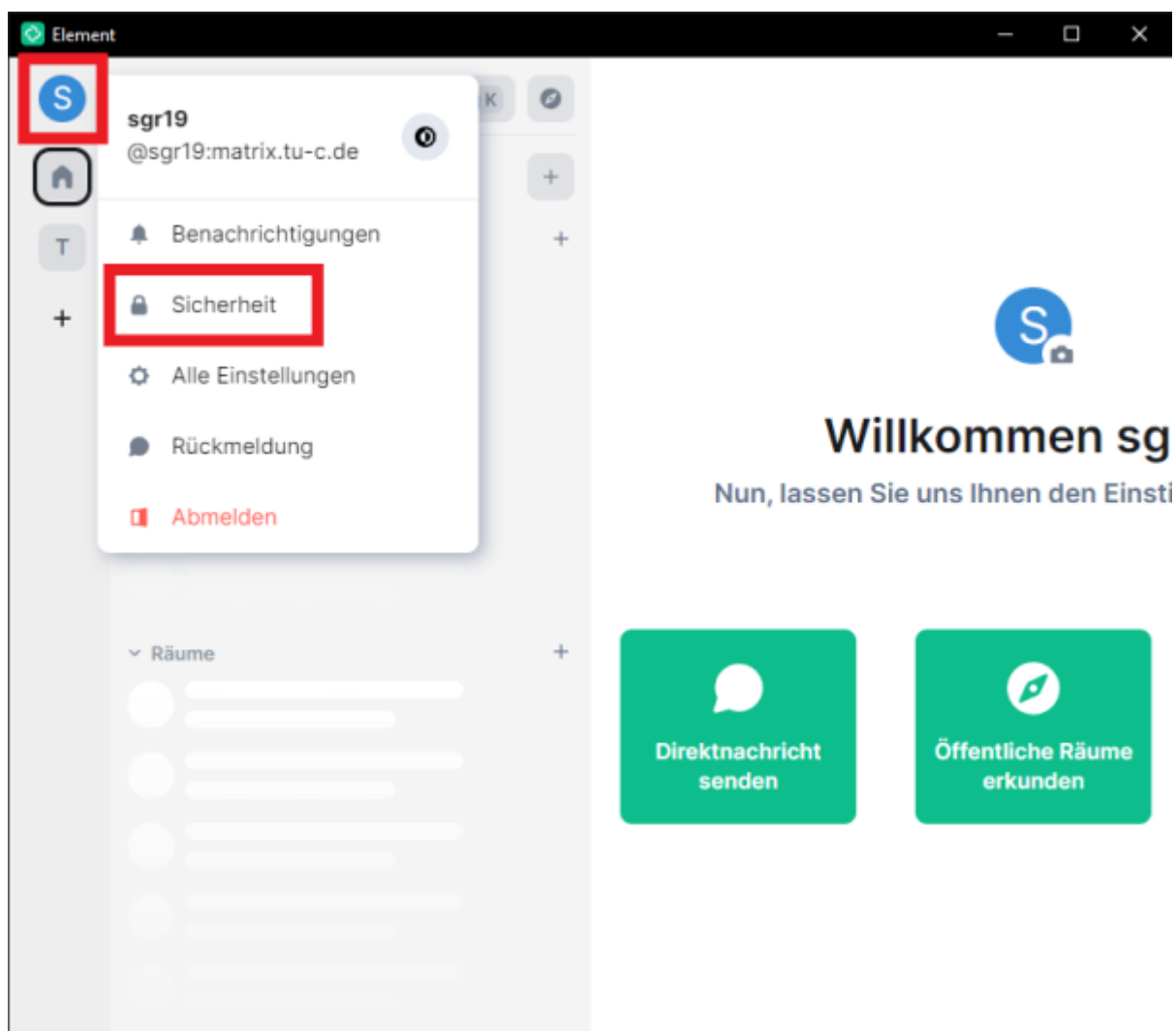
Nun können Sie sich mit Ihrer RZ-Kennung einloggen.

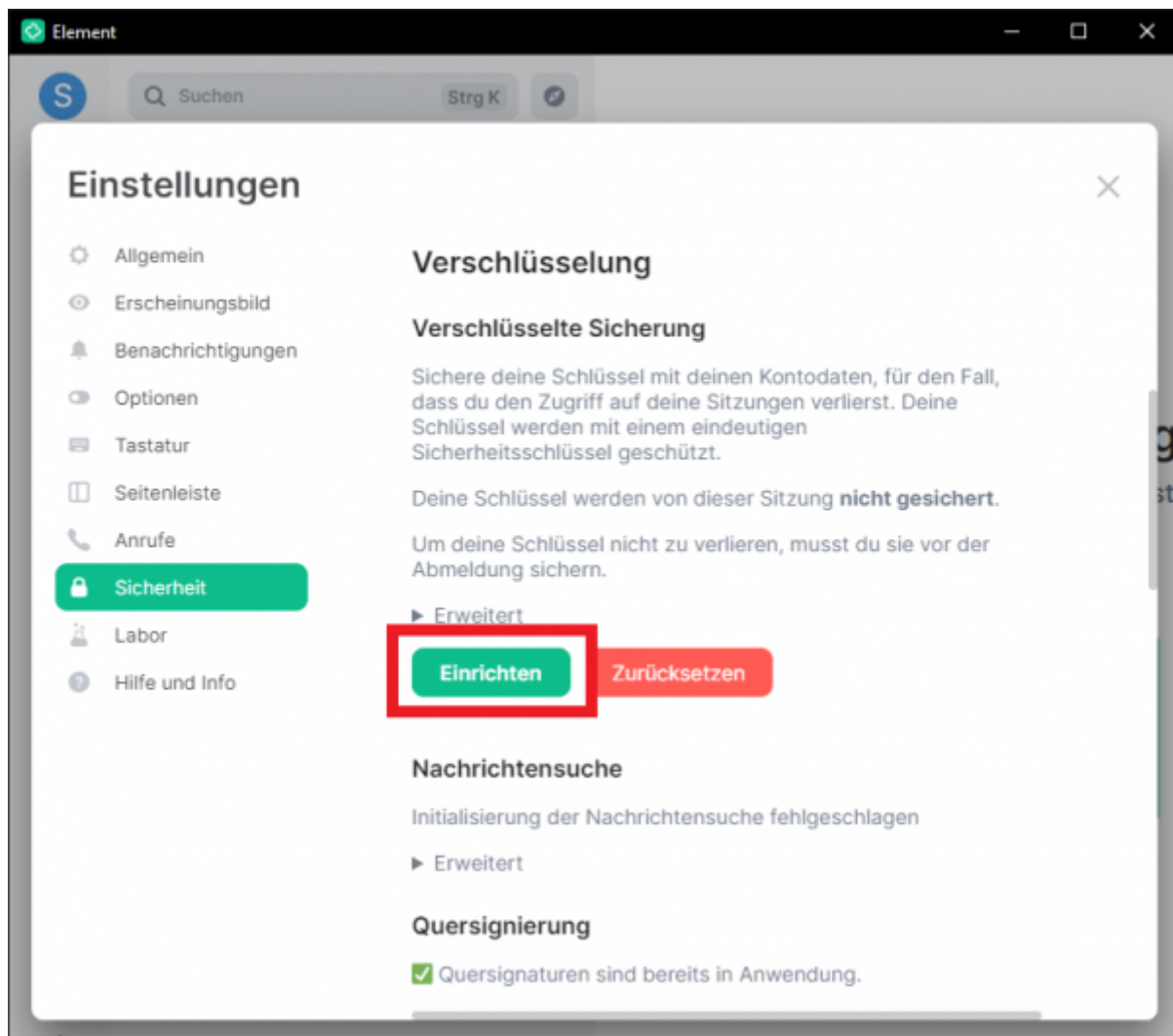


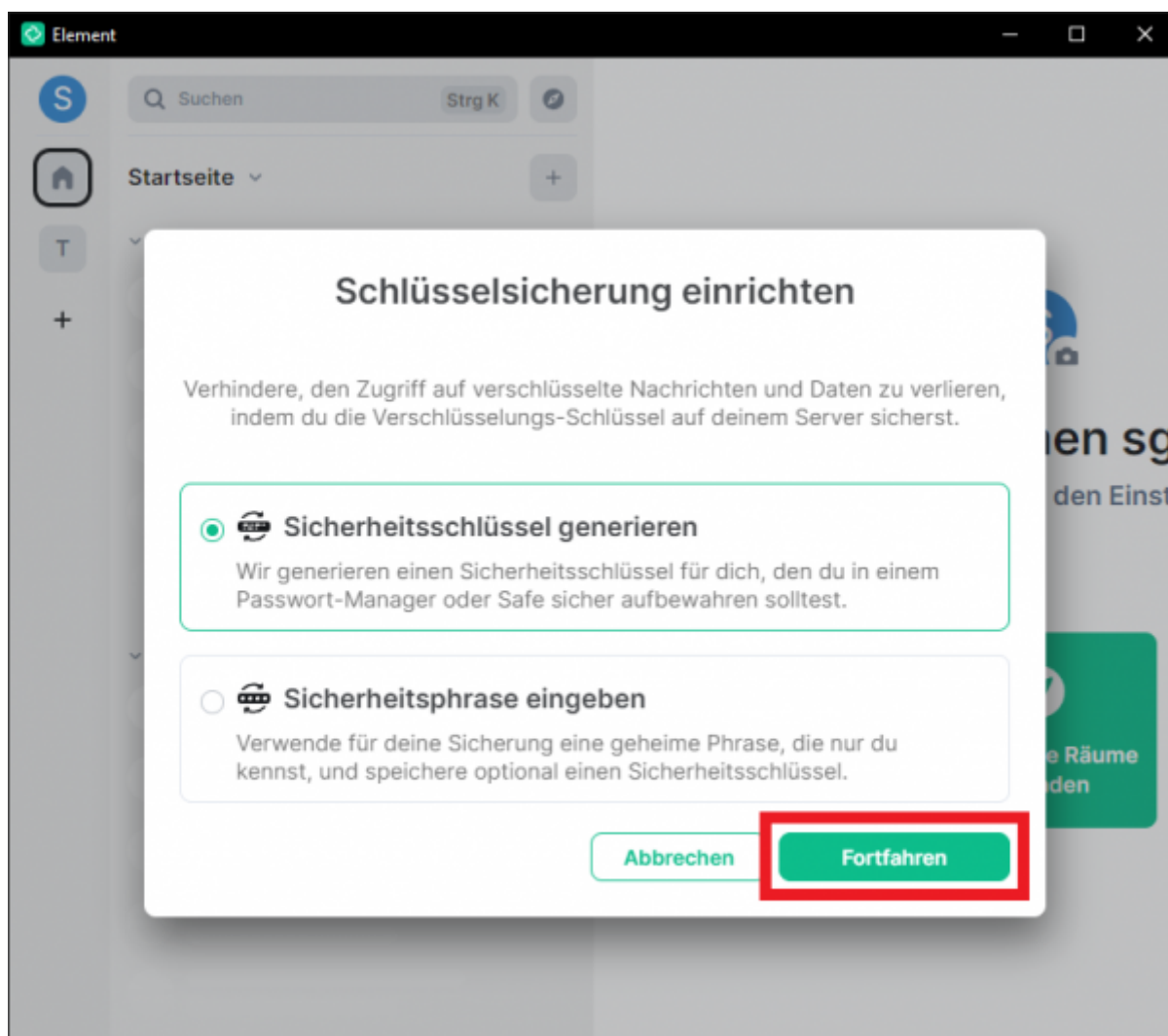
Da wir unseren Server so konfiguriert haben, dass die Ende-zu-Ende Verschlüsselung standardmäßig aktiviert ist, müssen nun die Sicherheitsschlüssel generiert werden.

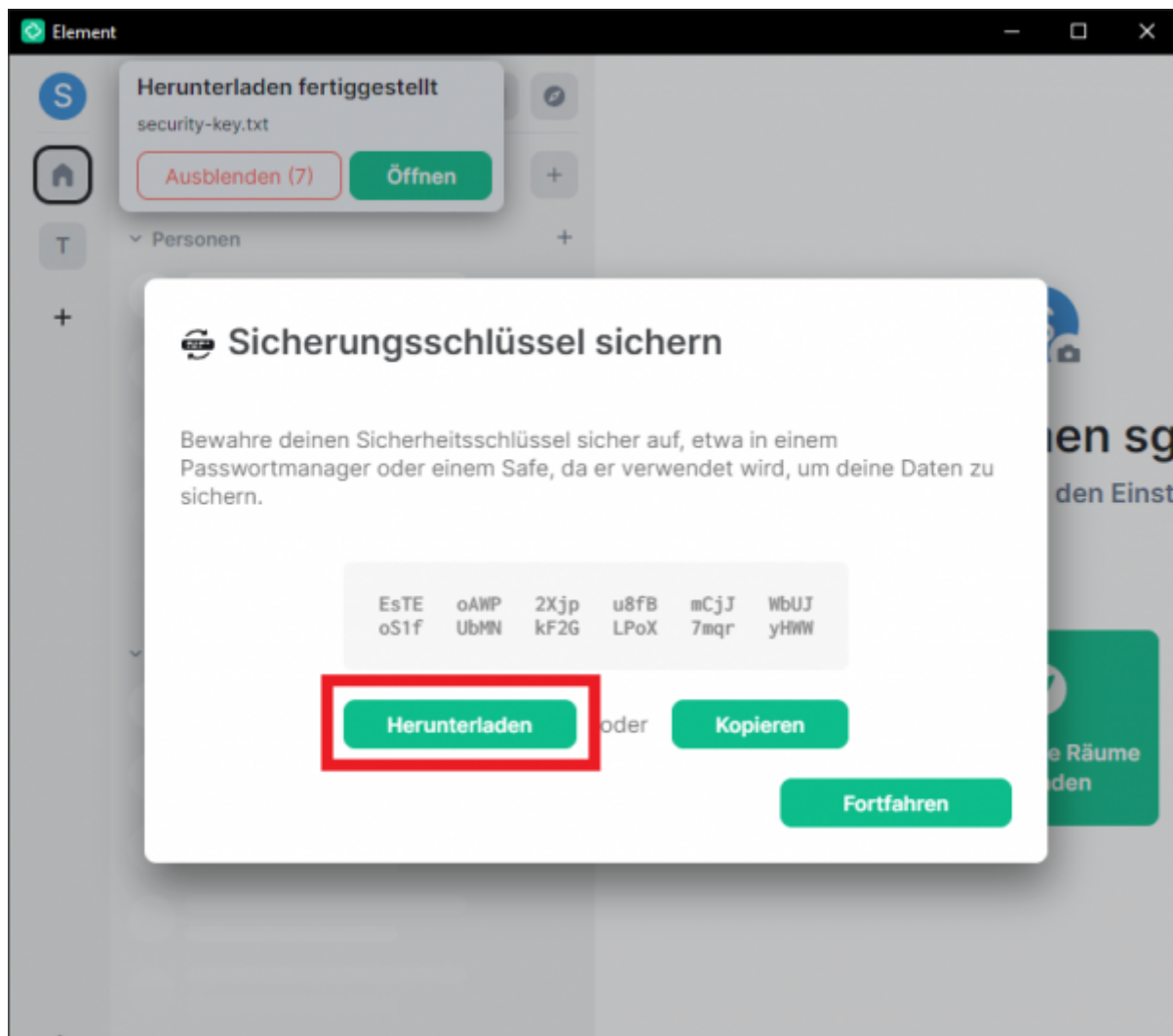


**Achtung:** Bitte beachten Sie, dass es sich hierbei um private Schlüssel handelt, die ihre Chats entschlüsseln können. Speichern Sie sich die Datei an einen sicheren Ort. Sollten Sie die Software auf einem anderen Gerät aufsetzen müssen, brauchen Sie die Schlüssel ggf. zur Wiederherstellung ihrer Chats. Sollten Sie die Schlüssel verlieren und haben kein anderes Gerät mit einem aktivierten Matrix:Element Clienten, sind ihre Chats für immer verloren.

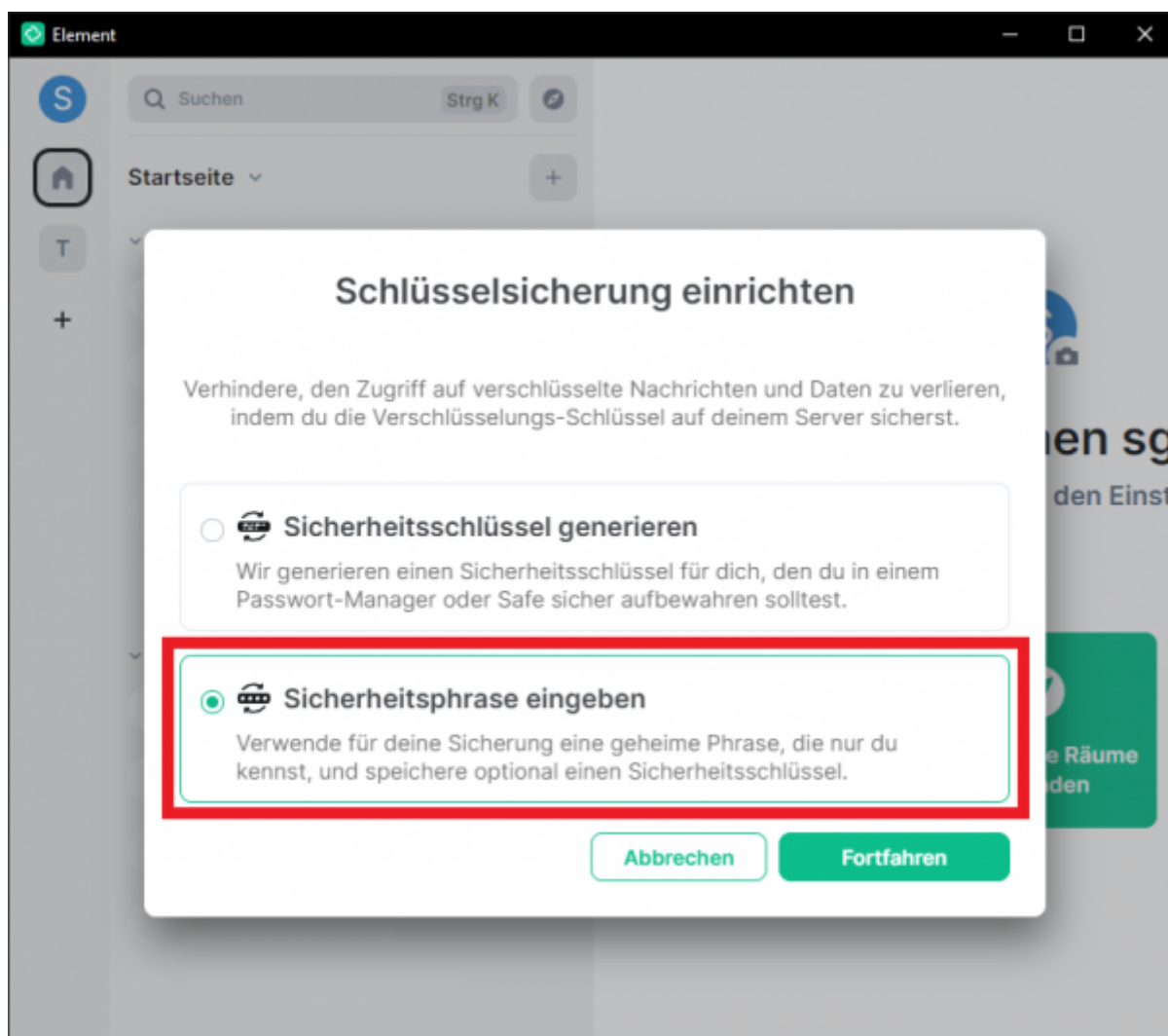




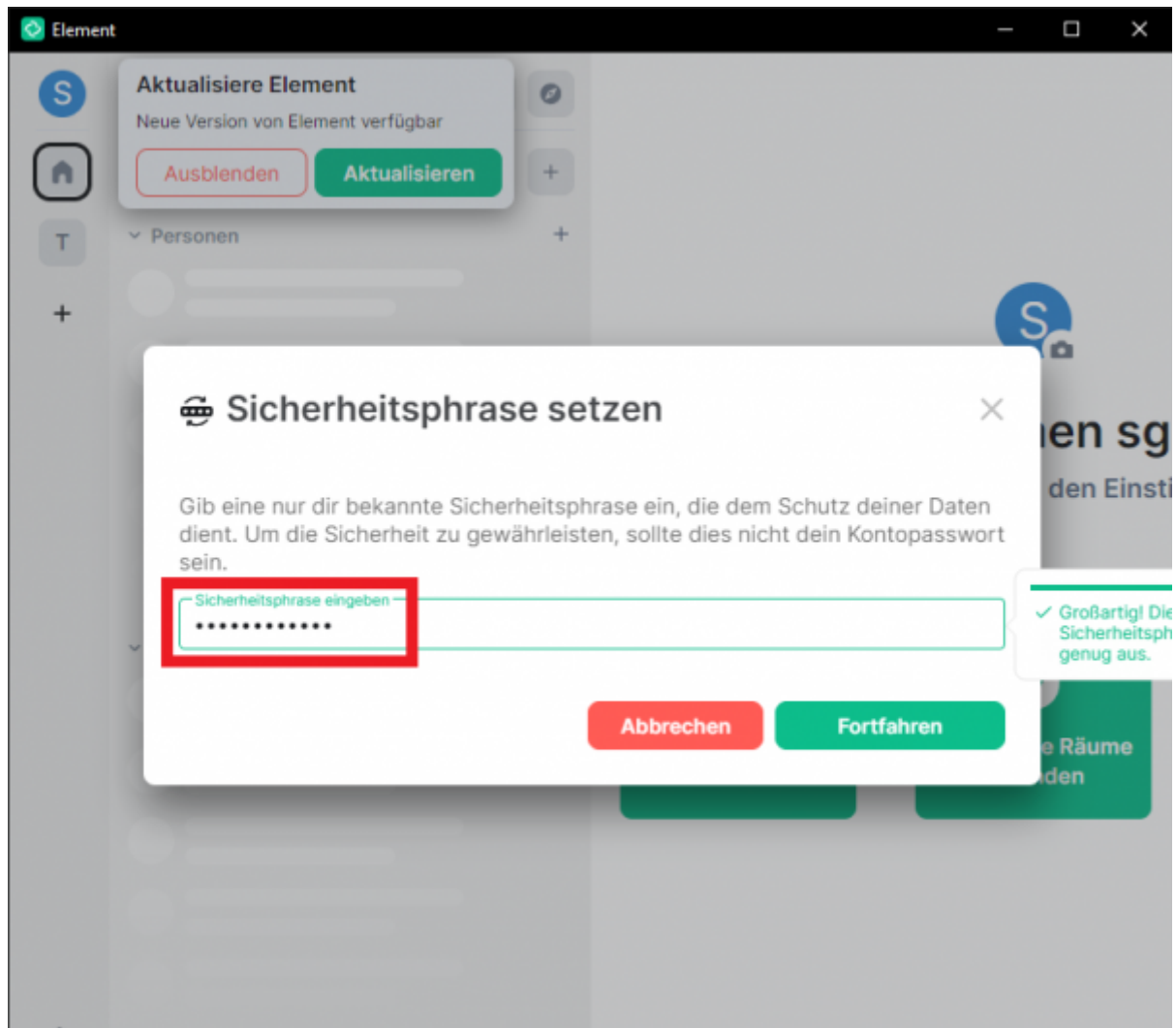




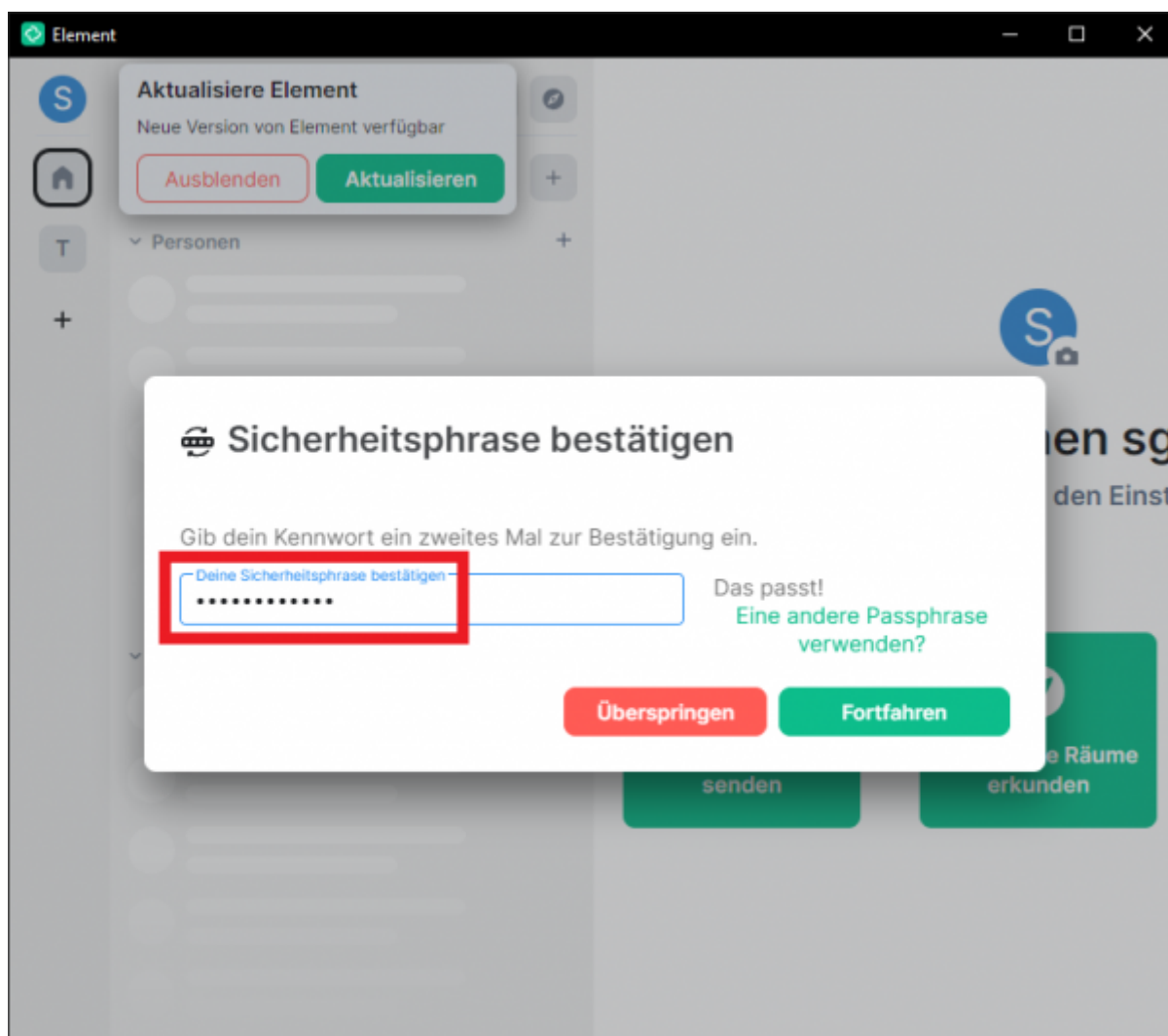
Zusätzlich kann eine Sicherheitsphrase festgelegt werden. Dabei werden die Sicherheitsschlüssel auf den Servern der TUC gespeichert und können auf jedem Gerät über die Eingabe der Phrase abgerufen werden.



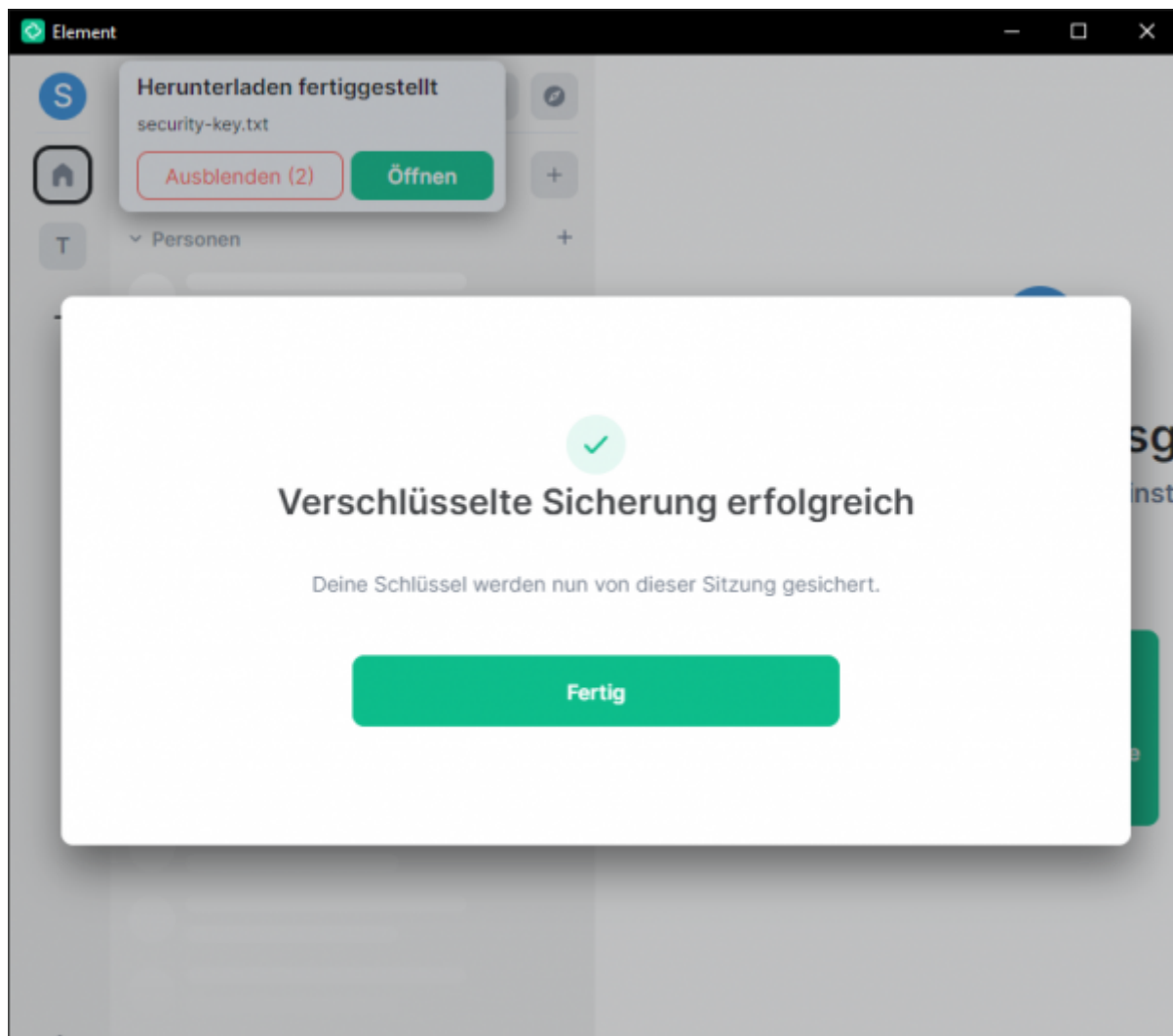








Abschließend ist Matrix:Element installiert und konfiguriert und kann benutzt werden:



Direkt-Link:

[https://doku.tu-clausthal.de/doku.php?id=e-mail\\_und\\_kommunikation:matrix-chat:element\\_webclient&rev=1688975093](https://doku.tu-clausthal.de/doku.php?id=e-mail_und_kommunikation:matrix-chat:element_webclient&rev=1688975093)

Letzte Aktualisierung: 07:44 10. July 2023

