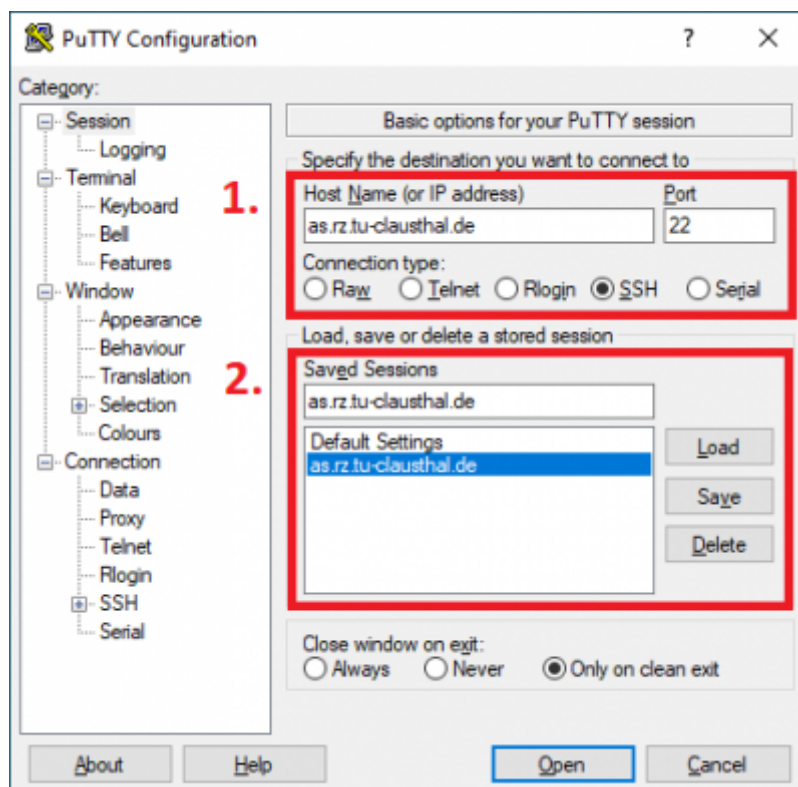


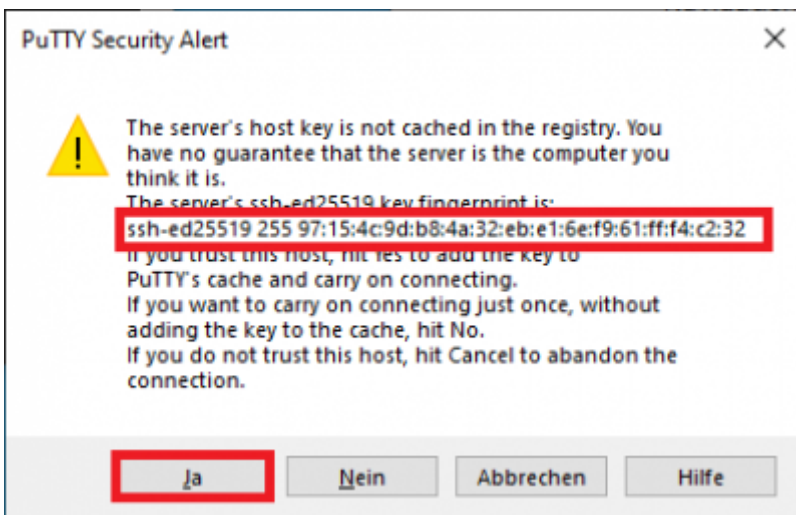
SSH Zugriff auf den Anwendungsserver

Um sich auf dem Linux-basierten Anwendungsserver des Rechenzentrums anzumelden empfiehlt sich ein SSH-Client wie PuTTY.

- Unter *Host Name (or IP address)* muss der Hostname **as.rz.tu-clausthal.de** eingetragen werden (1).
- Wenn man nicht jedesmal diese Eingaben machen möchte, sollte man sich einfach ein Profil für diese Konfiguration anlegen. Dazu einfach unter *Saved Sessions* einen Namen für das Profil vergeben und dann auf *Save* klicken (2).



- Nach dem Klicken auf *Open* wird die Verbindung zum Server aufgebaut. Bei der ersten Kontaktaufnahme erfolgt zur Sicherheit ein Hinweis zum Hostkey des Servers. Dieses dient dazu sicher zu stellen, dass man mit dem richtigen Rechner verbunden ist. Da sich PuTTY diesen Schlüssel merkt taucht dieser Hinweis nicht wieder auf.
- Da über den Namen as.rz.tu-clausthal.de aus technischen Gründen ein Server mit einem anderen Hostnamen meldet, erscheint im Eingabefenster die Überschrift „cloud-249.rz.tu-clausthal.de“. Der „RSA key fingerprint“: **ssh-ed25519 256 97:15:4c:9d:b8:4a:32:eb:e1:6e:f9:61:ff:f4:c2:32**, sollte überprüft und akzeptiert werden.



- Nach der Eingabe Ihres **TUC-Users** und Ihres **TUC-Passwortes** sind Sie angemeldet und können terminalbasierte Anwendungen laufen lassen.



```
@as:~  
"nice" verwenden (weitere Informationen erhalten Sie mit dem Kommando  
"man nice").  
Sofern Sie umfangreichere Berechnungen durchfuehren wollen nehmen Sie bitte  
vorher mit uns Kontakt auf (siehe unten). Ggfls. koennen groessere Berechnungen  
auf dem Hochleistungsrechner Nord (http://www.hlrn.de) durchgefuehrt  
werden.  
*****  
neu:  
OpenFOAM, V5:  
"source /usr/local/openfoam/OpenFOAM-5.x/etc/bashrc";"icoFoam -help"  
Fuer Matlab stehen ab sofort nur noch die classroom-Lizenzen zur Verfuegung!  
  
Python-Umgebung wechseln mit:  
scl enable rh-python36 bash; python --version; # python 3.6.9  
  
/opt/lammps/lammps-7Aug19 : Info auf https://lammps.sandia.gov/  
  
Mit "scl enable devtoolset-5 (oder 6,7) bash" wird eine Änderung der PATH-Variab  
len  
in der neuen Shell vorgenommen, sodass die gewünschte g++-Version benutzt wird  
*****  
26.03.2020 Frank Ebeling / RZ-Support <support@rz.tu-clausthal.de>  
*****  
[ @as ~]$
```

- Einen Verweis zum grafischen Anmelde-Client finden Sie [hier](#).

[studierende], [mitarbeitende]

Direkt-Link:

https://doku.tu-clausthal.de/doku.php?id=infrastruktur:applikationsserver:ssh_zugriff

Letzte Aktualisierung: **13:32 12. August 2020**

