

Posterausdrucke

Das Rechenzentrum der TU Clausthal betreibt einen Großformatdrucker, auf dem Sie Poster im Format von DIN-A2 bis DIN-A0 ausdrucken können.

Voraussetzung: Freischaltung

Bevor Sie den Plotter des Rechenzentrums verwenden können, müssen Sie sich zuerst im [Service-Portal](#) anmelden. Klicken Sie anschließend auf „Weitere Dienste“ und beim „Großformatdruck“ auf „Freischalten“. Nach einem Neustart Ihres Rechners können Sie über den Printserver „\\print.rz.tu-clausthal.de“ den Drucker „rz-poster“ finden und einbinden.

Abholung und Bezahlung

Die Posterausdrucke am RZ-Helpdesk (Erzstraße 18, Sockelgeschoss, Raum 42/43) abgeholt werden. Bitte beachten Sie die Öffnungszeiten.

Die Zahlung wird bei der Abholung mittels Verrechnung vom Druckkonto geleistet. Es besteht die Möglichkeit Guthaben über PayPal, SEPA-Lastschrift oder giropay einzuzahlen. Melden Sie sich hierzu im [Serviceportal](#) an. Navigieren Sie anschließend über den Reiter „Nutzerservice“ zum Bereich „Druckguthaben“.

Alternativ ist eine Bareinzahlung von Druckguthaben in der Universitätsbibliothek möglich.

Ebenso kann die Zahlung, beim Drucken für ein Institut, mit einem [Materialausgabeschein](#) geleistet werden. Dieser muss mit einem Institutsstempel sowie der Kostenstelle Ihres Instituts versehen sein! Auf dem Materialschein werden dann alle Kosten aufgeführt und berechnet. Der Materialschein muss bei der Abholung vorliegen. Die Kosten für den jeweiligen Druckauftrag werden vom RZ in den Materialschein eingetragen.

Die Preise für die Druckaufträge sind Selbstkostenpreise.

Preistabelle Papierformate

DIN Größe	Preis
DIN A0	10,00 EUR
DIN A1	5,00 EUR
DIN A2	3,50 EUR

Verwendung des Posterdruckers

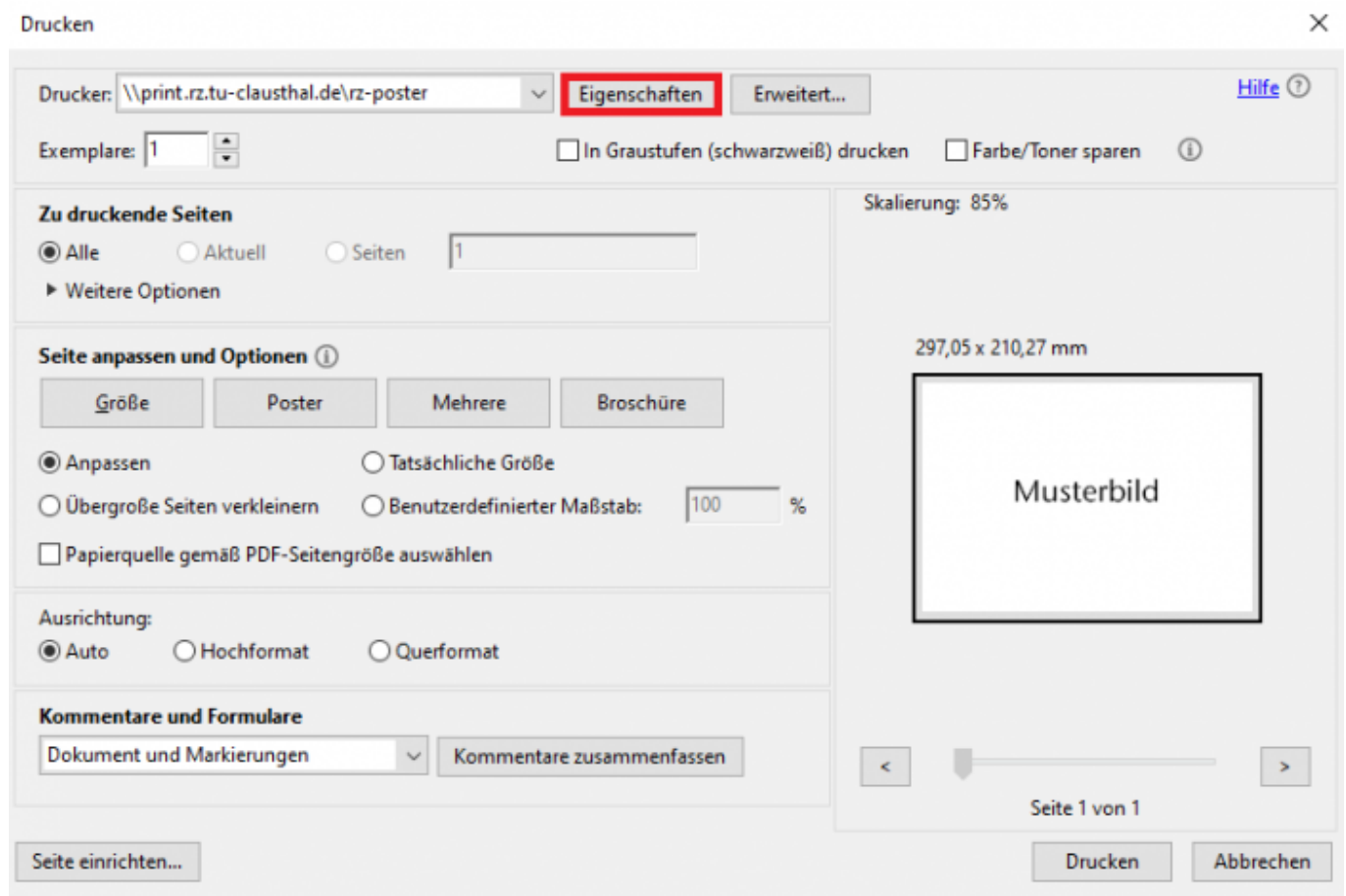
Papiergröße richtig einstellen

Die Poster-Drucker drucken nicht auf vorgegebene Bögen sondern von einer Papierrolle. **Als Standard-Papiergröße ist DIN A4 vorgegeben.** Vor dem Ausdrucken von Postern über die Posterdrucker des Rechenzentrums ist daher **nötig, dass Sie die gewünschte Papiergröße richtig einstellen.**

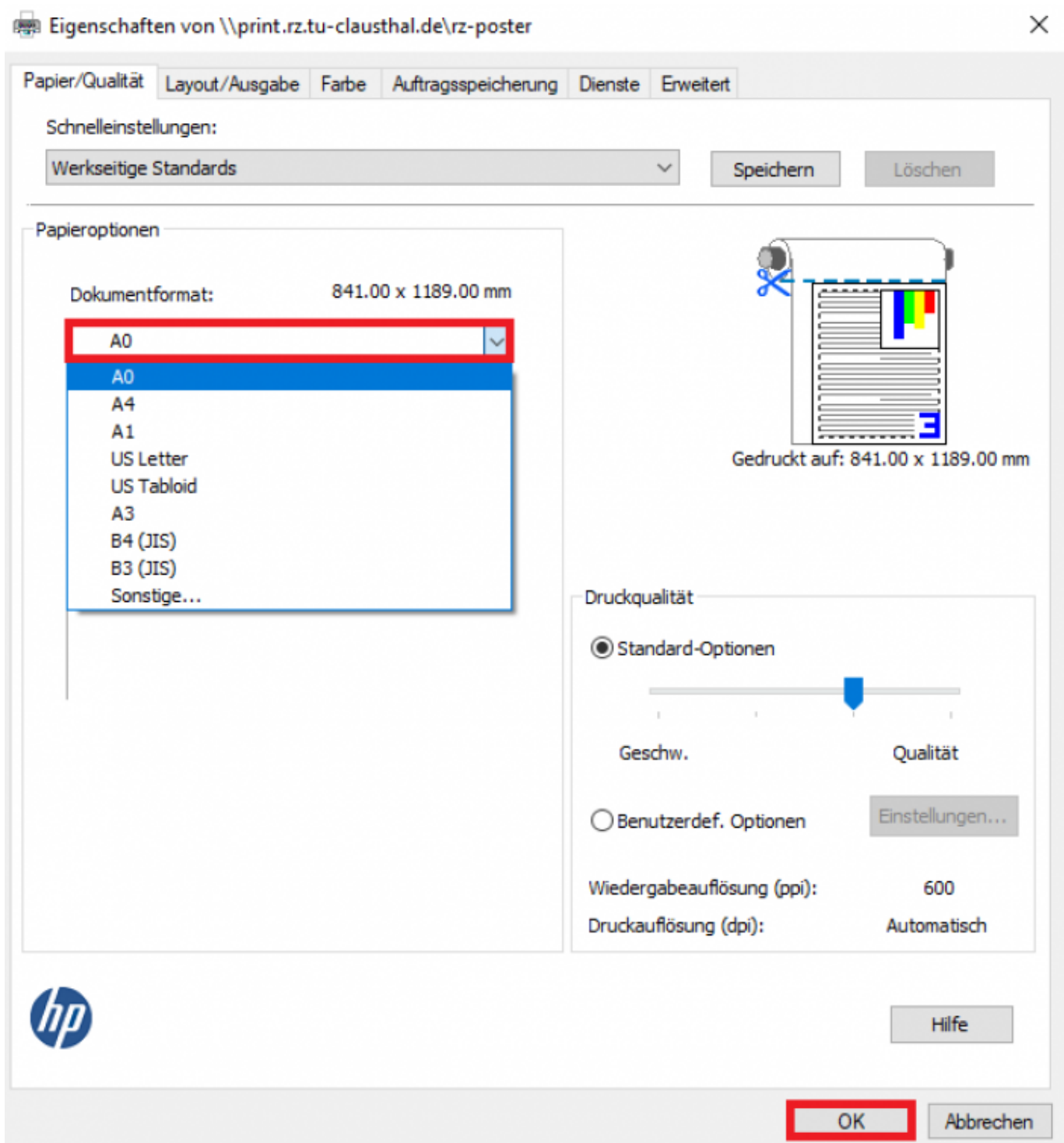
Die folgenden Abbildungen zeigen das Einstellen der Papiergröße für einen Posterausdruck in DIN-A0 mit dem Adobe Acrobat Reader aus einer PDF-Datei (empfohlen):

Klicken Sie auf „Datei“ und dann auf „Drucken...“. Wählen Sie als nächstes den gewünschten Drucker (hier: \\print.rz.tu-clausthal.de\rz-poster) aus

Klicken Sie anschließend auf „Eigenschaften“ um die Papiergröße richtig einzustellen:



Wählen Sie im Dropdown-Menü „Dokumentformat“ das gewünschte Papierformat (hier: DIN A0) aus und klicken Sie anschließend auf „OK“.



Wählen Sie bei „Seite anpassen und Optionen“ die Einstellung „Anpassen“ aus und achten Sie darauf, dass „Ausrichtung“ auf „Auto“ steht. Überprüfen Sie ggf., ob das Papierformat im Vorschauenfenster richtig angezeigt wird und klicken Sie dann auf „Drucken“ um den Druckauftrag an den Drucker zu senden.

Drucken ✕

Drucker: \\print.rz.tu-clausthal.de\rz-poster Eigenschaften Erweitert... Hilfe ?

Exemplare: 1 In Graustufen (schwarzweiß) drucken Farbe/Toner sparen ⓘ

Zu druckende Seiten

Alle Aktuell Seiten

▶ Weitere Optionen

Seite anpassen und Optionen ⓘ

Größe Poster Mehrere Broschüre

Anpassen Tatsächliche Größe

Übergroße Seiten verkleinern Benutzerdefinierter Maßstab: %

Papierquelle gemäß PDF-Seitengröße auswählen

Ausrichtung:

Auto Hochformat Querformat

Kommentare und Formulare

Kommentare zusammenfassen

Seite einrichten...

Skalierung: 348%

1.189,23 x 841,04 mm

Musterbild

Seite 1 von 1

Drucken Abbrechen

[studierende], [mitarbeitende]

Direkt-Link:

<https://doku.tu-clausthal.de/doku.php?id=infrastruktur:drucken:poster&rev=1721903971>

Letzte Aktualisierung: **12:39 25. July 2024**

