

Microsoft Office 365

Einleitung

Im Zuge des Campus Agreements mit Microsoft stellt die TU-Clausthal ihren Studierenden und Mitarbeitern Microsoft Office 365 zur Nutzung auf bis zu fünf privaten Geräten zur Verfügung.

Wichtige Hinweise

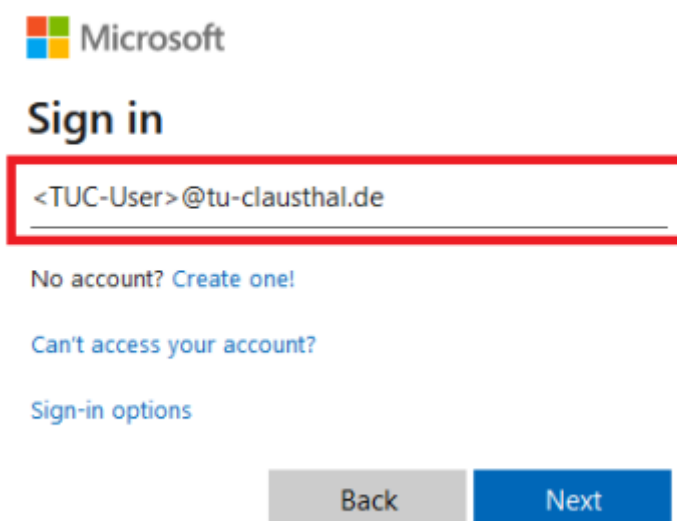
- Wir weisen ausdrücklich darauf hin, dass dienstliche Daten nicht auf öffentlichen bzw. externen Speicherlaufwerken (Cloud Services, etc.) gespeichert werden dürfen!
- Das RZ bietet für dieses Produkt keinen Support.

Anmeldung bei Office

- „Office 365 Pro Plus aus Student Advantage Benefit“ kann direkt von Microsoft auf der Seite www.office.com mit Ihrem TUC-Account(TUC-User@tu-clausthal.de) bezogen werden.
- Informationen zur Nutzung finden Sie im [Service Portal](#) des Rechenzentrums.
- Klicken Sie auf „Anmelden“.



- Geben Sie hier bitte als Benutzername <TUC-User>@tu-clausthal.de (z.B. abc123@tu-clausthal.de) an und bestätigen Sie mit „Weiter“.



Microsoft

Sign in

<TUC-User>@tu-clausthal.de

No account? [Create one!](#)

[Can't access your account?](#)

[Sign-in options](#)

[Back](#) [Next](#)

- Tippen Sie Ihr TUC-Passwort ein (1) und bestätigen Sie mit „Anmelden“ (2).



Microsoft

← @tu-clausthal.de

Kennwort eingeben

1.

[Kennwort vergessen](#)

2. [Anmelden](#)

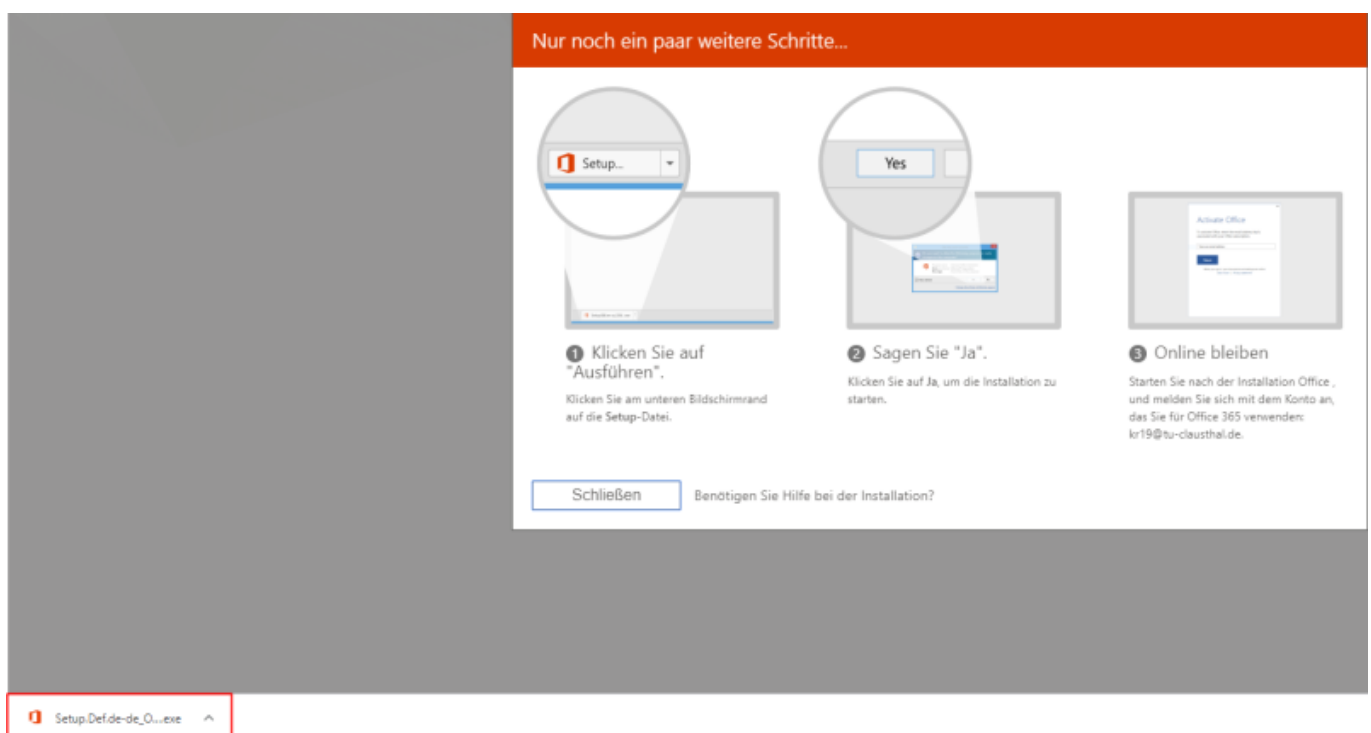
Office 365 herunterladen

- Wählen Sie die Option „Office installieren“ (1) und klicken Sie auf „Office 365-Apps“ (2). Office 365 wird nun heruntergeladen.

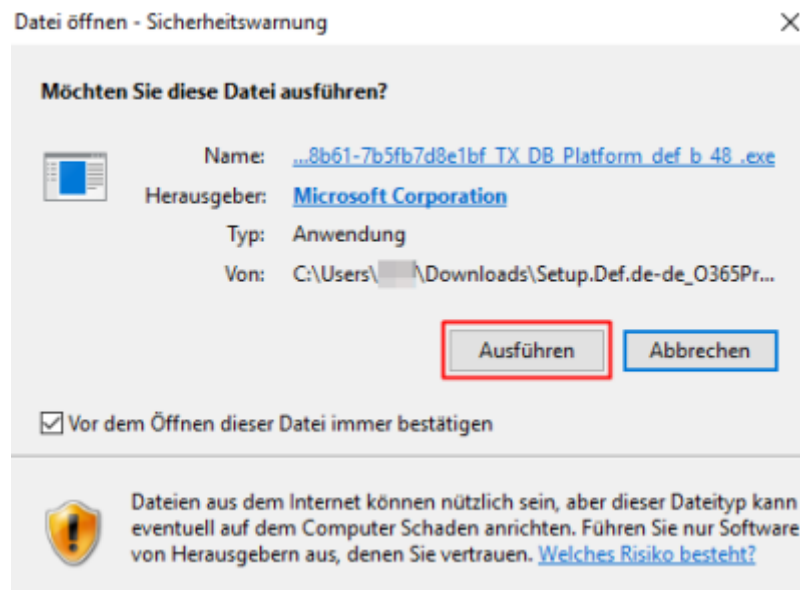


Office 365 installieren

- Klicken Sie auf die Setup.exe, welche Sie soeben heruntergeladen haben, um diese auszuführen.



- Es erscheint eine Sicherheitswarnung. Klicken Sie auf „Ausführen“.



- Bestätigen Sie mit „Ja“.



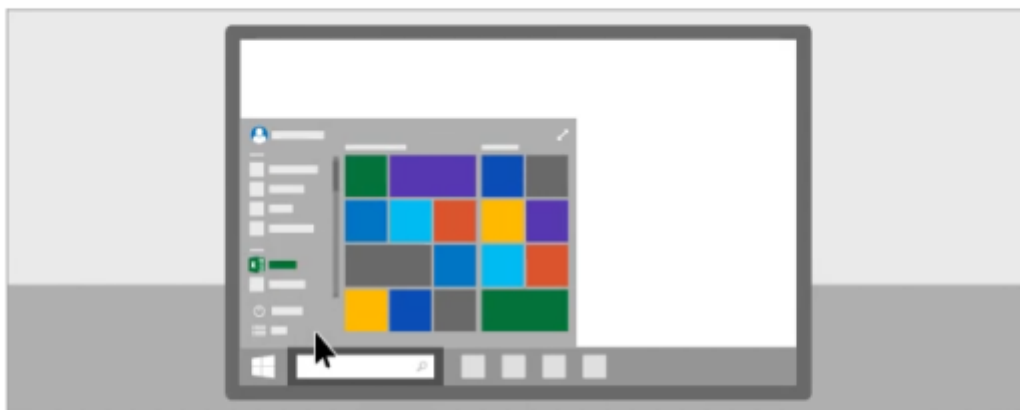
- Der Installer wird Ihr System für Office 365 vorbereiten. Die Installation erfolgt im Hintergrund. Bitte lassen Sie ihren Computer eingeschaltet.



Bleiben Sie bitte online, während Office heruntergeladen wird.

Wir sind gleich fertig.

- Die Installation ist abgeschlossen. Bestätigen Sie mit „Schließen“.
- Sie können die installierten Office 365 Produkte jetzt nutzen.



Alles bereit. Office ist jetzt installiert.

Klicken Sie auf "Start", um Ihre Apps anzuzeigen.

Schließen

Direkt-Link:

https://doku.tu-clausthal.de/doku.php?id=lizenzen_und_software:microsoft_cloud:office_365&rev=1601300259

Letzte Aktualisierung: **13:37 28. September 2020**

