

Microsoft Office 365

Einleitung

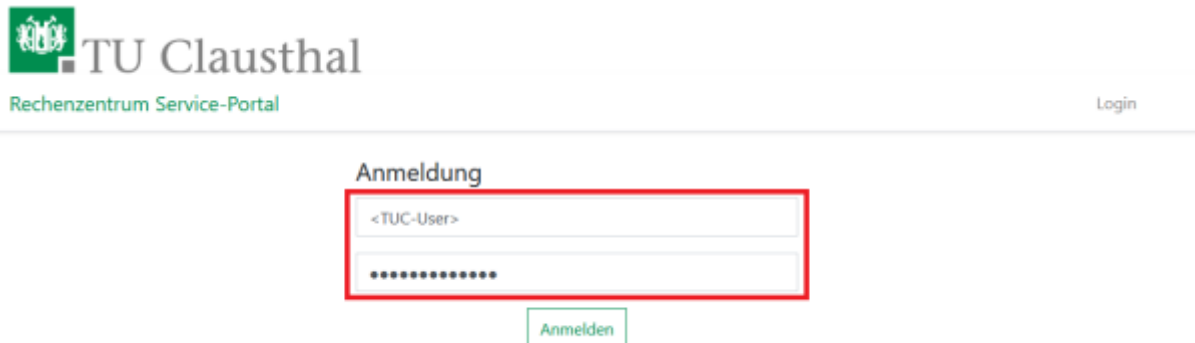
Im Zuge des Campus Agreements mit Microsoft stellt die TU-Clausthal ihren Studierenden und Mitarbeitern Microsoft Office 365 zur Nutzung auf bis zu fünf privaten Geräten zur Verfügung.

Wichtige Hinweise

- Wir weisen ausdrücklich darauf hin, dass dienstliche Daten nicht auf öffentlichen bzw. externen Speicherlaufwerken (Cloud Services, etc.) gespeichert werden dürfen!
- Das RZ bietet für dieses Produkt keinen Support.

Nutzungsbedingungen akzeptieren

- Melden Sie sich im [Service Portal](#) des Rechenzentrums mit Ihrem TUC-Account an und bestätigen Sie mit „Anmelden“.



- Wählen Sie im oberen Reiter den Menüpunkt „Nutzer-Service“ aus (1) und klicken Sie auf „Office 365“ (2). Lesen Sie die dort gezeigten Datenschutzhinweise und Nutzungsbedingungen sorgfältig durch.
- Scrollen Sie bis zum Ende der Seite, setzen Sie den Haken bei „Nutzungsbedingungen und Datenschutzhinweise gelesen und akzeptiert“ (3) und bestätigen Sie mit „Speichern“ (4).

Rechenzentrum Service-Portal

1. **Nutzer-Service** ▾ Instituts-Service ▾ RZ Intern ▾ Administration ▾ Logout

- Eindeutiger Name im AD *distinguishedName*
- Vorname *givenName*
- Zugehörige Gruppen (Student*in, Mitarbeiter*in, Sonstige) *memberOf*
- Eindeutiger Identifier (generisch) *objectGUID, objectSID und sourceAnchor*
- Nachname *sn*
- Land (DE) *usageLocation*
- Benutzername (@tu-clausthal.de) *userPrincipalName*

2. **Office 365**

- Druckguthaben
- Office 365
- Passwort ändern
- 2-Faktor Authentifizierung
- VMWare Shop
- WLAN ▾

Kontakt zum Datenschutzbeauftragten
dsb@tu-clausthal.de

Rechte des Betroffenen
Sie haben uns gegenüber bei Vorliegen der gesetzlichen Voraussetzungen das Recht:

- Auskunft darüber zu verlangen, welche Daten von Ihnen bei uns verarbeitet werden (Art. 15 DS-GVO);
- Ihre Daten berichtigen oder löschen zu lassen, soweit nicht unser berechtigtes Interesse oder eine gesetzliche Verpflichtung der Verarbeitung entgegensteht (Art. 16, 17 DS-GVO);
- Die Verarbeitung Ihrer Daten einzuschränken (Art. 18 DS-GVO);
- Auf Datenübertragbarkeit geltend machen zu können (Art. 20 DS-GVO).

Zuständige Aufsichtsbehörde:
Die Landesbeauftragte für den Datenschutz Niedersachsen
Prinzenstraße 5
30159 Hannover
Telefon 0511-120 4500
Fax 0511-120 4599
poststelle@lfd.niedersachsen.de

Weitere Hinweise
Weitere Information zum Datenschutz in der Cloud von Microsoft finden Sie unter <https://privacy.microsoft.com/de-de>.

3. ☒ Nutzungsbedingungen und Datenschutzhinweise gelesen und akzeptiert

4. **Speichern**

- Nachdem Sie gespeichert haben, wird ihr Account für Office 365 bei Microsoft freigeschaltet. Dies kann bis zu 2 Stunden in Anspruch nehmen.

Änderungen wurden gespeichert. Es kann bis zu 2 Stunden dauern, bis die Änderungen aktiv werden.

☒ Nutzungsbedingungen und Datenschutzhinweise gelesen und akzeptiert

Speichern

Anmeldung bei Office

- „Office 365 Pro Plus aus Student Advantage Benefit“ kann direkt von Microsoft auf der Seite www.office.com mit Ihrem TUC-Account(TUC-User@tu-clausthal.de) bezogen werden.
- Informationen zur Nutzung finden Sie im **Service Portal** des Rechenzentrums.
- Klicken Sie auf „Anmelden“.



- Geben Sie hier bitte als Benutzername <TUC-User>@tu-clausthal.de (z.B. abc123@tu-clausthal.de) an und bestätigen Sie mit „Weiter“.

- Tippen Sie Ihr TUC-Passwort ein (1) und bestätigen Sie mit „Anmelden“ (2).



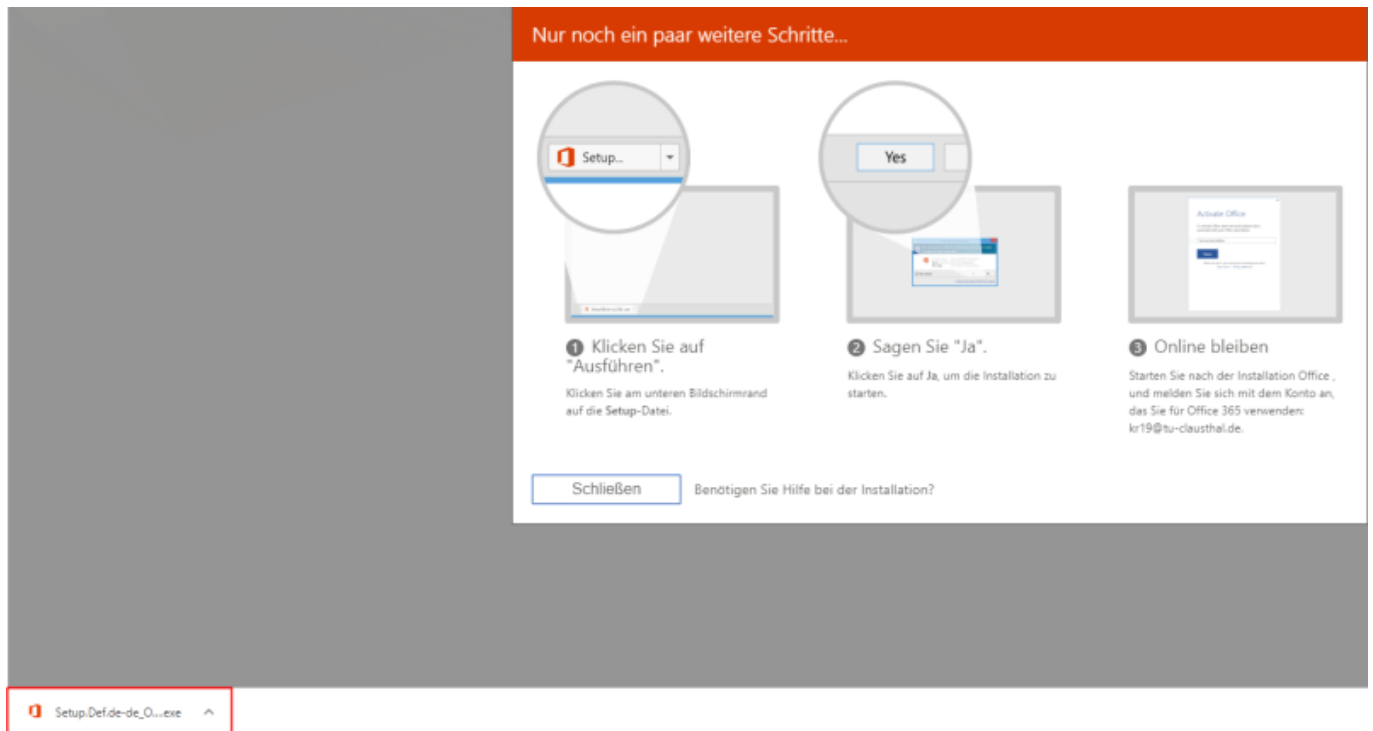
Office 365 herunterladen

- Wählen Sie die Option „Office installieren“ (1) und klicken Sie auf „Office 365-Apps“ (2). Office 365 wird nun heruntergeladen.

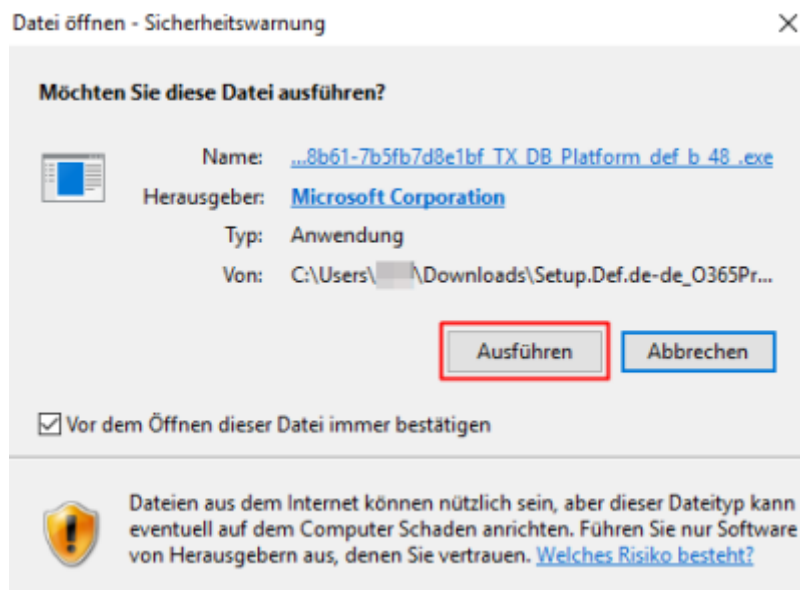


Office 365 installieren

- Klicken Sie auf die Setup.exe, welche Sie soeben heruntergeladen haben, um diese auszuführen.



- Es erscheint eine Sicherheitswarnung. Klicken Sie auf „Ausführen“.



- Bestätigen Sie mit „Ja“.



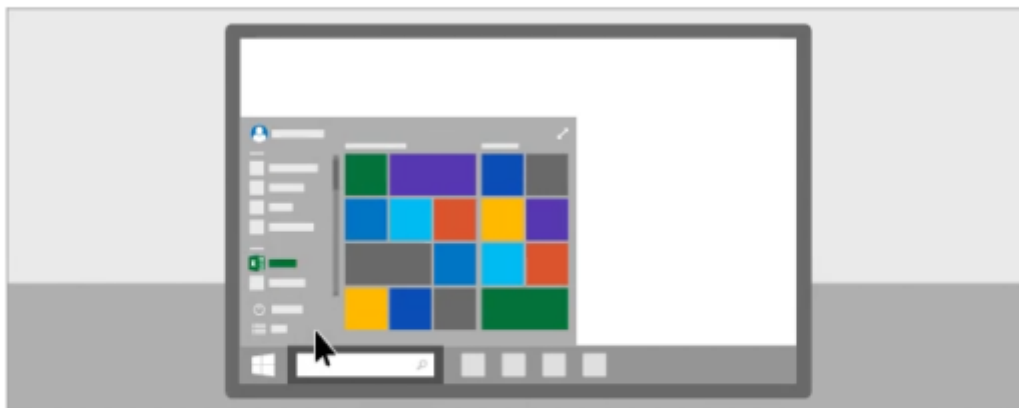
- Der Installer wird Ihr System für Office 365 vorbereiten. Die Installation erfolgt im Hintergrund. Bitte lassen Sie ihren Computer eingeschaltet.



Bleiben Sie bitte online, während Office heruntergeladen wird.

Wir sind gleich fertig.

- Die Installation ist abgeschlossen. Bestätigen Sie mit „Schließen“.
- Sie können die installierten Office 365 Produkte jetzt nutzen.



Alles bereit. Office ist jetzt installiert.

Klicken Sie auf "Start", um Ihre Apps anzuzeigen.

Schließen

Direkt-Link:

https://doku.tu-clausthal.de/doku.php?id=lizenzen_und_software:office_365&rev=1595425180

Letzte Aktualisierung: **13:39 22. July 2020**

