

Smartboard Stiftdisplays und Software



Diese Dokumentation wird im Rahmen eines SoftwareUpdates gerade überarbeitet!

Nutzung der Stiftdisplays

Funktionstasten

Mit Hilfe der Funktionstasten am oberen Rand des Displays, können Sie (von links nach rechts) zwischen dem Mauszeiger und Farbpinsel (schwarz, blau, rot, gelb) wechseln, eine Momentaufnahme (Fototaste) erstellen sowie die SmartNotebook Software für Notizen direkt starten.

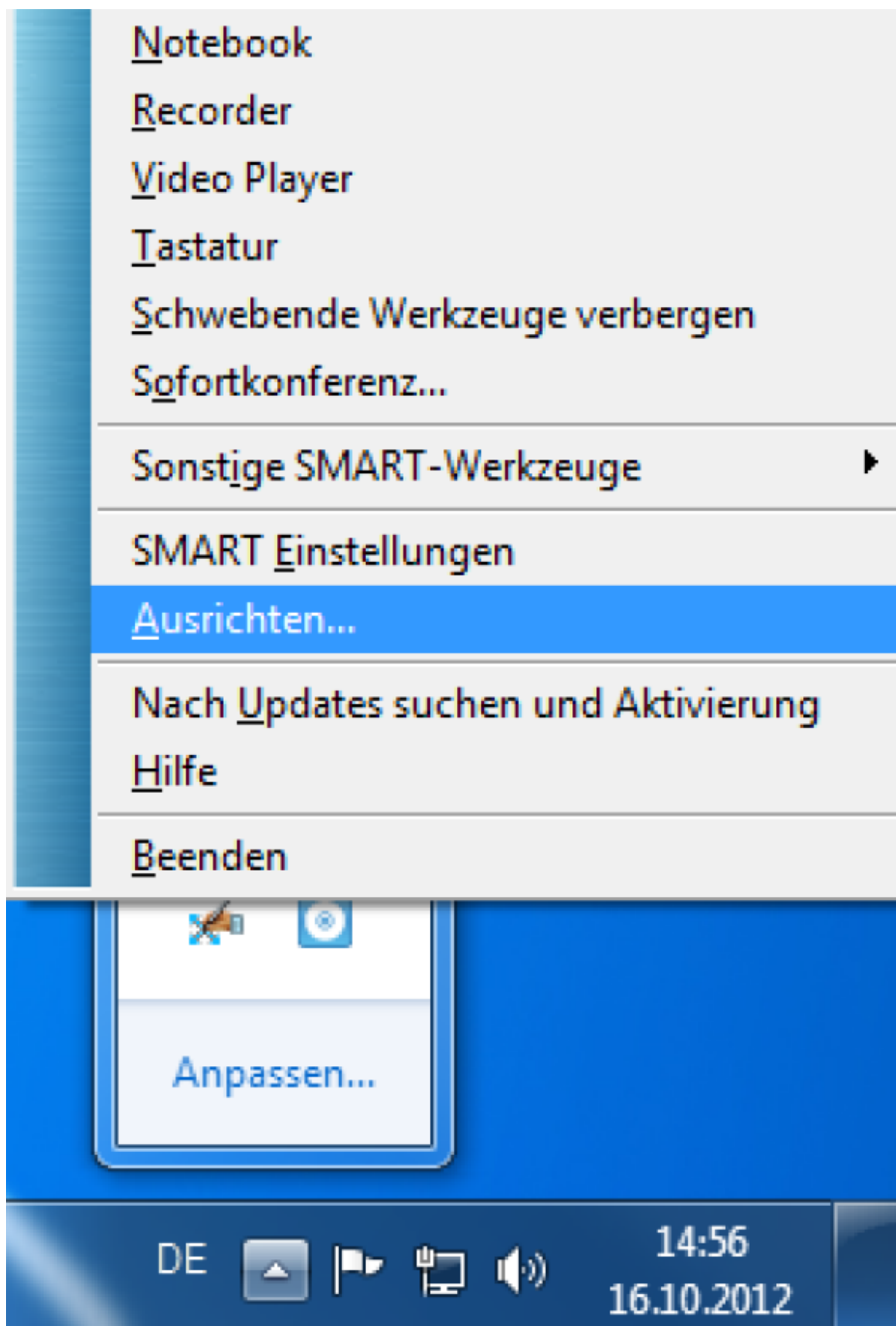
- Die Tastatursymbol-Taste öffnet eine virtuelle OnScreen-Tastatur, die sich für die Eingabe mit Hilfe des Stiftes eignet.
- Die Rechts-Klick Funktionstaste ermöglicht nach dem diese gedrückt wurde, beim nächsten Klick auf dem Display eine Rechts-Klick-Aktion!



Kalibrierung

Die Smartboard Stiftdisplays müssen kalibriert werden, damit die Stiftspitze mit dem Mauszeiger übereinstimmt. Diese Einstellungen werden individuell im Profil der Benutzer gespeichert. Daher muss jeder Benutzer die Smartboard-Stift-Displays vor der ersten Benutzung kalibrieren.

Öffnen Sie via Rechtsklick auf das SmartBoard-Icon im Informationsbereich der Windows-Taskleiste das Konfigurationsmenü und wählen Sie dort den Menüpunkt „Ausrichten“ oder „Kalibrierung“.



Im Anschluss startet das Kalibrierungs-Tool in dem Sie mit dem Stift jeweils auf das markierte Kreuz klicken.



Prüfen Sie anschließend, ob Stiftspitze und Mauszeiger auf dem ganzen Bildschirm gut übereinstimmen. Ggf. wiederholen Sie die Kalibrierung noch einmal.

Grundfunktionen

Erweiterte Stifteinstellungen

Ändern der Stifteinstellungen in den "fliegenden Werkzeugen"

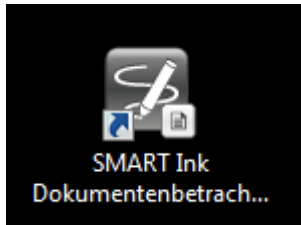
Sie können Farbvariationen über Hardware-Tasten an Ihrem Stiftdisplay oder über die fliegenden Werkzeuge auswählen.



Notizfunktion für PDF Dokumente

Öffnen von Dokumenten

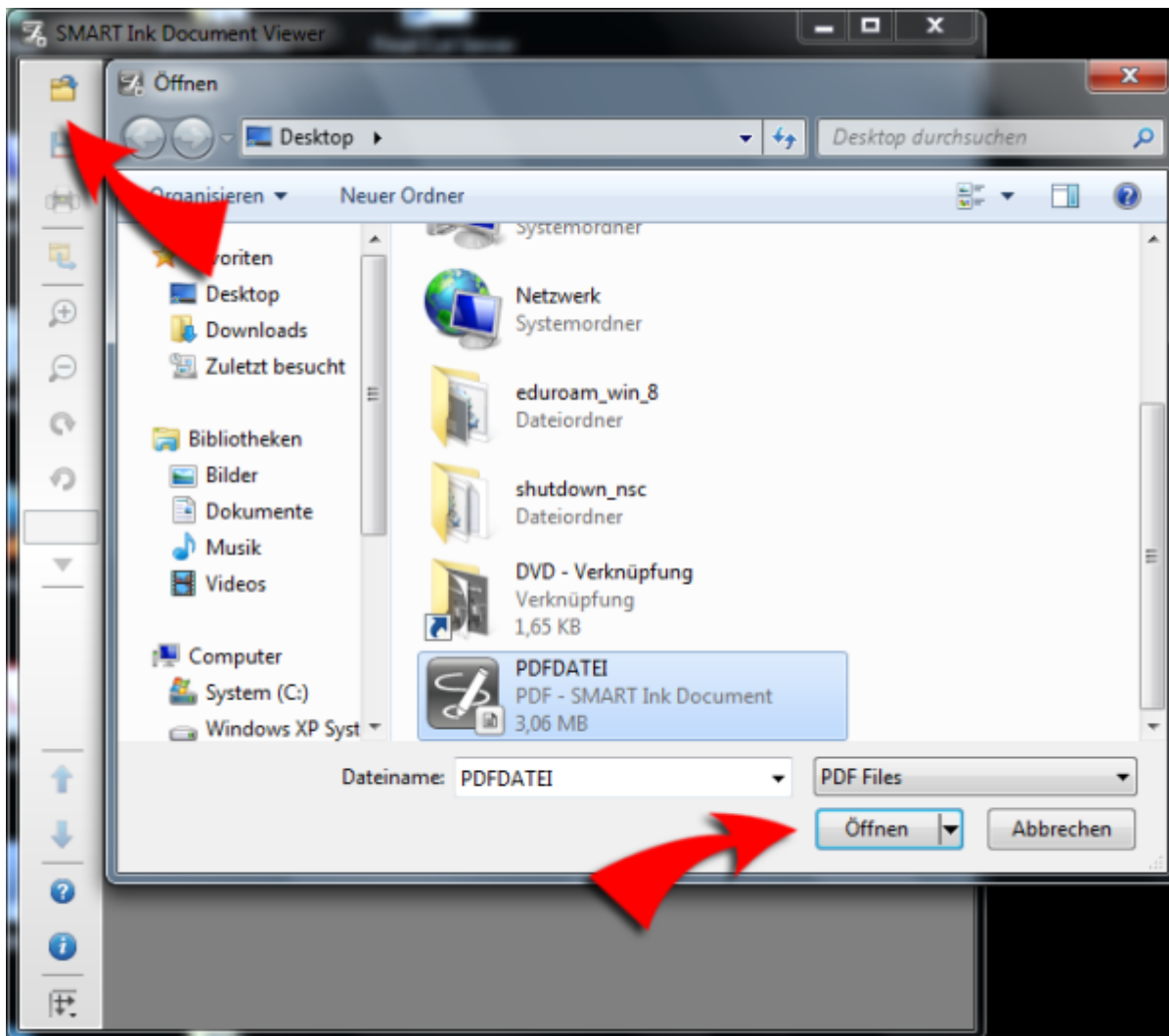
Wenn Sie Notizen in PDF-Dokumenten einsetzen wollen, können Sie den „**Smart Ink Dokumentenbetrachter**“ verwenden.



PDF-Dokumente sind i.d.R. nun durch folgendes Logo gekennzeichnet:



Sie können PDF-Dokumente auch über den Smart Ink Dokumentenbetrachter öffnen, indem Sie auf der linken Seite auf das Ordner-Symbol klicken und im Ihr gewünschtes PDF-Dokument auswählen bzw. öffnen.



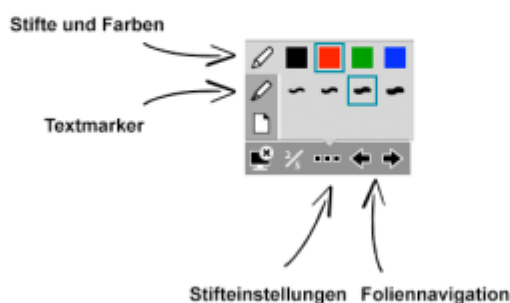
FAQ

Lassen sich die Dokumente optimal an die Seitenverhältnisse anpassen?

- Ja, Sie können in fast allen Fällen auf den Pfeil unter der prozentualen Angabe der Seitengröße mit Hilfe der Option „optimale Breite“ das Seitenverhältnis anpassen oder über die Option „An Seite anpassen“ eine Vollbild-Ansicht der Seiten erzwingen.
- Auf Grund der 16:9 / 16:10 Seitenverhältnisse empfiehlt es sich mittelfristig alle Präsentationen im Querformat zu erstellen!

Notizfunktion in Powerpoint

SmartInk ("MicrosoftInk")



TU Clausthal

Referent
Einrichtung

Titel des Vortrages

2

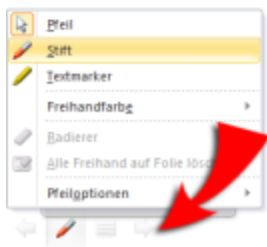
Native Powerpoint-Stift-Funktionen

Sie können nach wie vor auch nur die Powerpoint-Funktionen verwenden! Die Verwendung bedingt die Abschaltung der Smart/MicrosoftInk-Funktion über die **Einstellungen der Ink-Software**! Nach der Deaktivierung der SmartInk-Tools, stehen Ihnen wieder die nativen Powerpoint-Funktionen zur Verfügung!

Site-Surveys



Optimierung einer WLAN-Infrastruktur

Erik Nell
Rechenzentrum TU-Clausthal
Mobile IT-AK, 56. DFN Betriebstagung



Empfohlene Einstellungen

Sollten Sie diverse Einstellungen verändert und Probleme mit den SmartTool haben, können Sie die Voreinstellungen nach folgendem Muster wiederherstellen:

 SMART Ink Einstellungen 

Allgemeine Einstellungen
Einstellungen von Microsoft Office®
Problembehandlung
Info zu SMART Ink

Hilfe

☒ **SMART Ink bei der Anmeldung starten**
Wenn Sie die Auswahl dieser Option aufheben, startet SMART Ink bei der nächsten Anmeldung nicht. Dann können Sie nur in der SMART Notebook Software und der SMART Meeting Pro Software zeichnen. Sie können keine SMART Ink Notizen erstellen oder über andere Anwendungen zeichnen. Sie können SMART Ink jeder Zeit über das Start-Menü aktivieren.

SMART Ink ausschalten

☒ **Tinte nach der Konvertierung in Text löschen**
Mit dieser Option wird Ihre Tinte automatisch gelöscht, nachdem Sie sie als Text in eine Anwendung eingefügt haben.


100% ▾

Opazität von SMART Ink Notizen
Je geringer die Opazität, desto transparenter sind die Notizen.


OK

Abbrechen

Übernehmen



SMART Ink Einstellungen



Allgemeine Einstellungen

Einstellungen von Microsoft Office®

Problembehandlung

Info zu SMART Ink

[Hilfe](#)

Verwenden Sie im Microsoft Office® Bearbeitungsmodus standardmäßig Folgendes:

Wenn Word®, Excel® oder PowerPoint® geöffnet sind, müssen Sie die Anwendungen erneut starten, damit die Änderungen der Einstellungen übernommen werden.

☐ **SMART Ink verwenden, damit meine Tinte nicht ständig meine Inhalte verändert.**

Diese Option gewährleistet, dass Sie nicht direkt in Ihre Dokumente schreiben und dadurch den Inhalt verändern. Dies ist hilfreich, wenn Sie wichtige Punkte markieren oder einen bestimmten Inhalt hervorheben wollen. Sie können Notizen mit der Option „Bildschirmaufnahme“ speichern.

☒ **Microsoft® verwenden - Meine Tinte wird direkt in meinen Inhalt geschrieben und dort gespeichert**

Mit dieser Option können Sie direkt in Ihre Dokumente schreiben. Dies ist hilfreich, wenn Sie Inhalte überprüfen oder Änderungen daran vornehmen. Sie können das Dokument speichern, um Notizen oder Zeichnungen zu speichern.

☒ **PowerPoint® Plug-in von SMART aktivieren**

Wenn Sie das Powerpoint® Plug-in deaktivieren, erhalten Sie SMART Ink über PowerPoint®.

Plug-in für Microsoft PowerPoint®

☒ **Die SMART Ink Werkzeugleiste für PowerPoint® im Präsentationsmodus anzeigen**

Wenn Sie die Markierung dieses Kontrollkästchens aufheben, wird zwar die SMART Ink Werkzeugleiste für PowerPoint® nicht im Präsentationsmodus angezeigt, Sie können jedoch auf Folien zeichnen und Gesten zur Navigation durch die Folien verwenden.

☐ **Präsentationsmodus bei der Präsentation von Dateien in PowerPoint® 2010 oder 2013 auf mehreren Displays verwenden**

Verwenden Sie diese Option, wenn Sie mehrere Displays verwenden und die Moderatoransicht angezeigt erhalten wollen. Bei SMART Ink ist diese Option standardmäßig deaktiviert, da mit Tinte über der Diashow – nicht jedoch über der Moderatoransicht – gezeichnet werden kann.

☐ **Foliennavigationsgesten im Microsoft PowerPoint® Präsentationsmodus deaktivieren**

Wenn Sie diese Option auswählen, deaktivieren Sie die Foliennavigationsgesten im PowerPoint® Präsentationsmodus, wie beispielsweise das doppelte Tippen zum Weiterblättern der Folien. Dadurch wird verhindert, dass Elemente, wie Jackenärmel und Uhren versehentlich zu einem Weiterblättern der Folien führen. Wenn Sie die Foliennavigationsgesten deaktivieren, können Sie stattdessen die Bildschirmwerkzeuge zum Navigieren durch die Folien verwenden.

Feature-Requests beim Hersteller

- Dokumenten-Viewer
 - Navigationsfunktionen (Pfeiltasten oder Presenter)
 - Thumbnail-Vorschau einzelner Seiten
 - Vollbildmodus

Hörsaal, medientechnik, Smartboard, Stiftdisplays, SmartInk, Kalibrierung

Direkt-Link:

https://doku.tu-clausthal.de/doku.php?id=multimedia:anleitung-hoersaele:smartboart_software&rev=1487866870

Letzte Aktualisierung: **16:21 23. February 2017**

