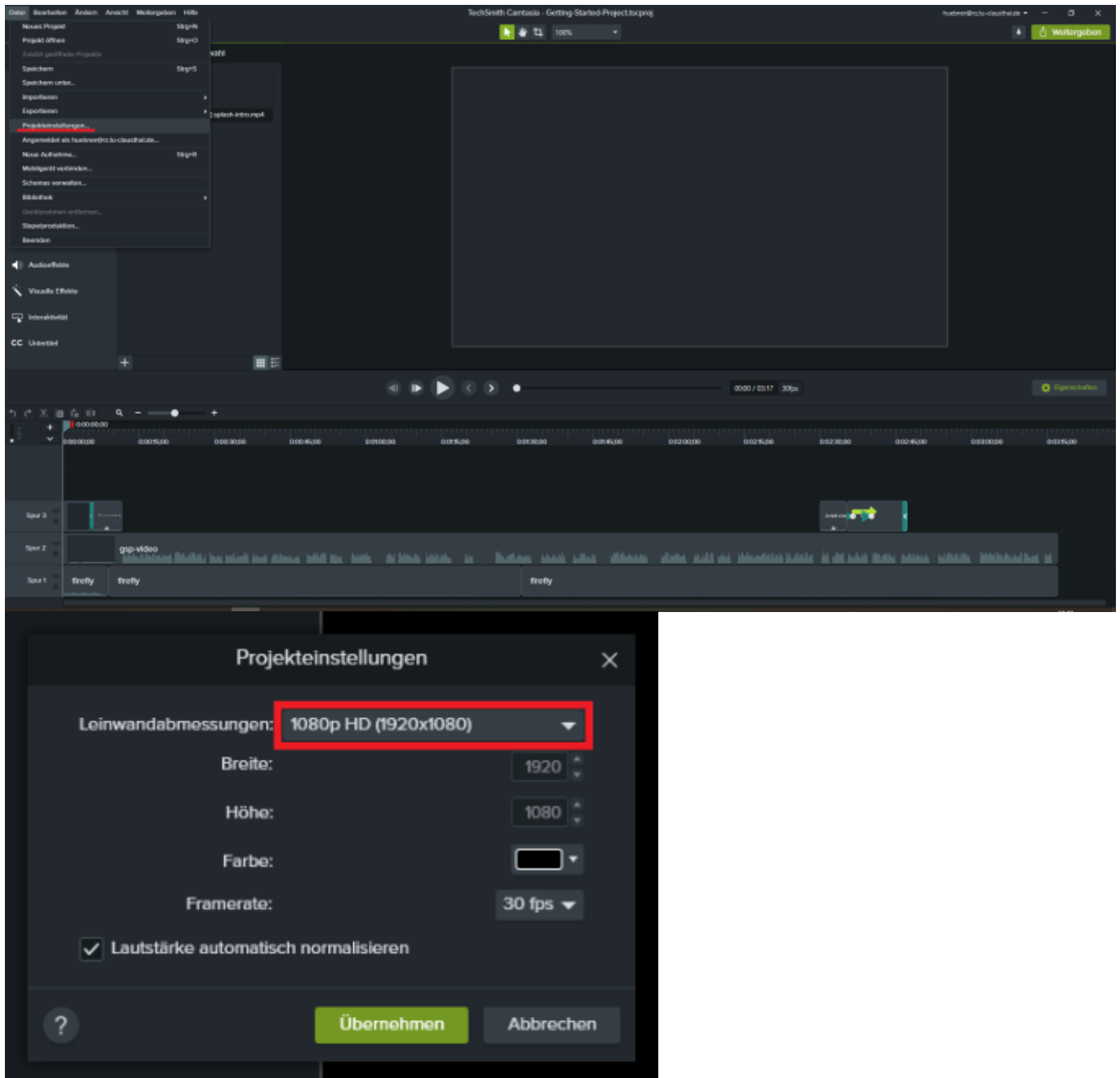


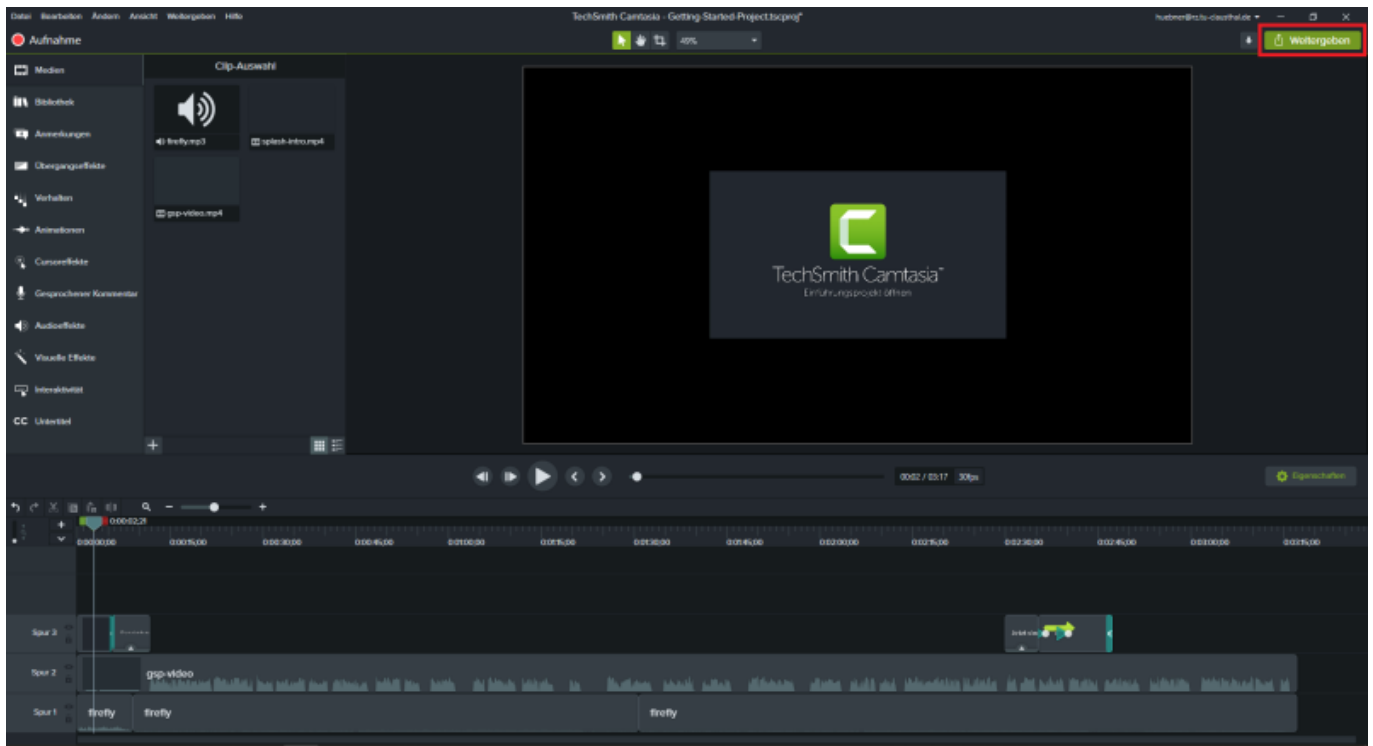
Projekte erstellen und exportieren

Bevor Sie ein Projekt in Camtasia bearbeiten und erstellen, überprüfen Sie unter den *Projekteinstellungen* das Ihr Projekt im Format *1080p HD (1920×1080)* angelegt wird für 16:9. Falls Sie Ihr Video in 4:3 aufnehmen möchten wählen Sie 1024×768



Bestätigen Sie das Format mit *Übernehmen*.

Um ein Projekt in eine Video-Datei zu exportieren klicken Sie rechts oben auf *Weitergeben*.

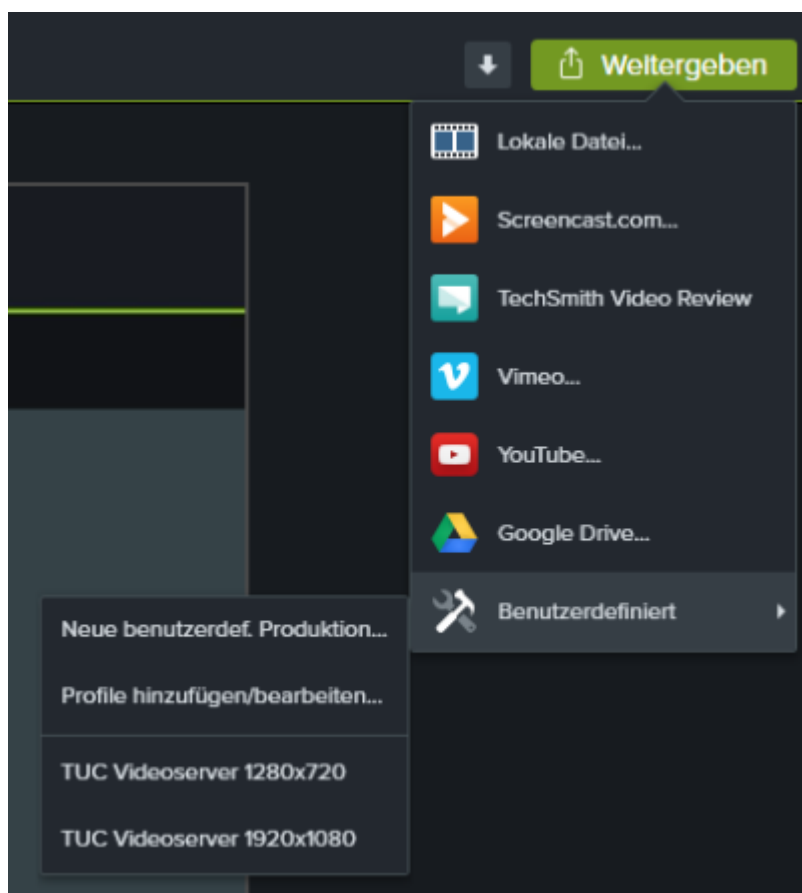


Wenn Sie Ihr Video auf dem Videosever der TU Clausthal bereitstellen möchten, nutzen Sie beim Exportieren Ihres Projektes unser vorgefertigtes

Export-Profil

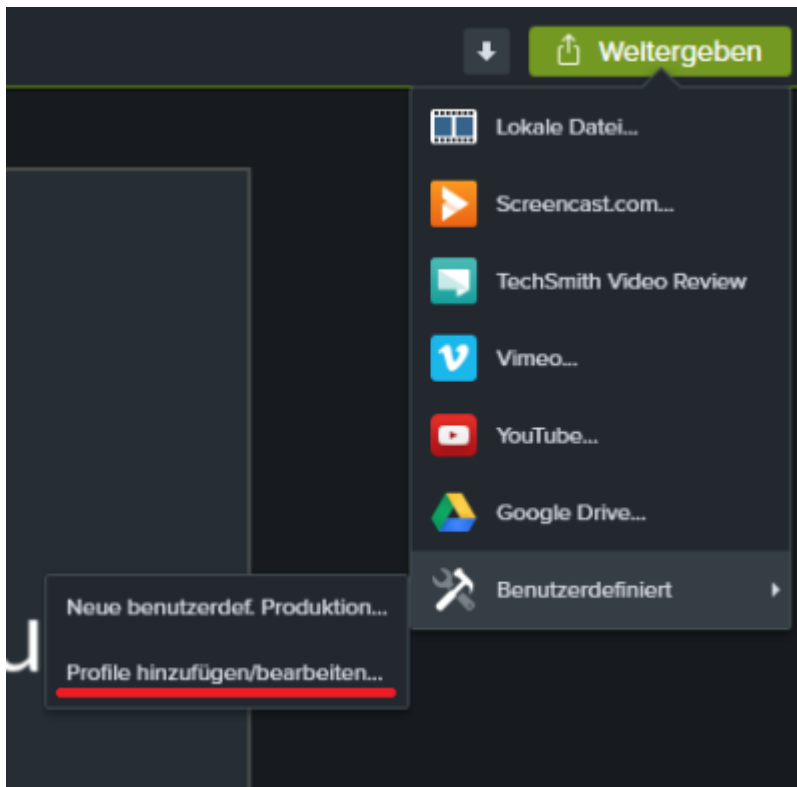
. Entpacken Sie das ZIP-Archiv und legen Sie die beiden XML-Dateien unter „C:\Benutzer\Ihr Benutzername\Dokumente\Camtasia\Benutzerdefinierte Produktionseinstellungen 19.0“ ab. Starten Sie danach Camtasia neu.

Benutzerdefinierte Profile zum Exportieren Ihrer Projekte sind unter *Benutzerdefiniert* zu finden. Für 16:9 verwenden Sie *TUC Videosever 1920×1080* oder für 4:3 *TUC Videosever 1024×768*.

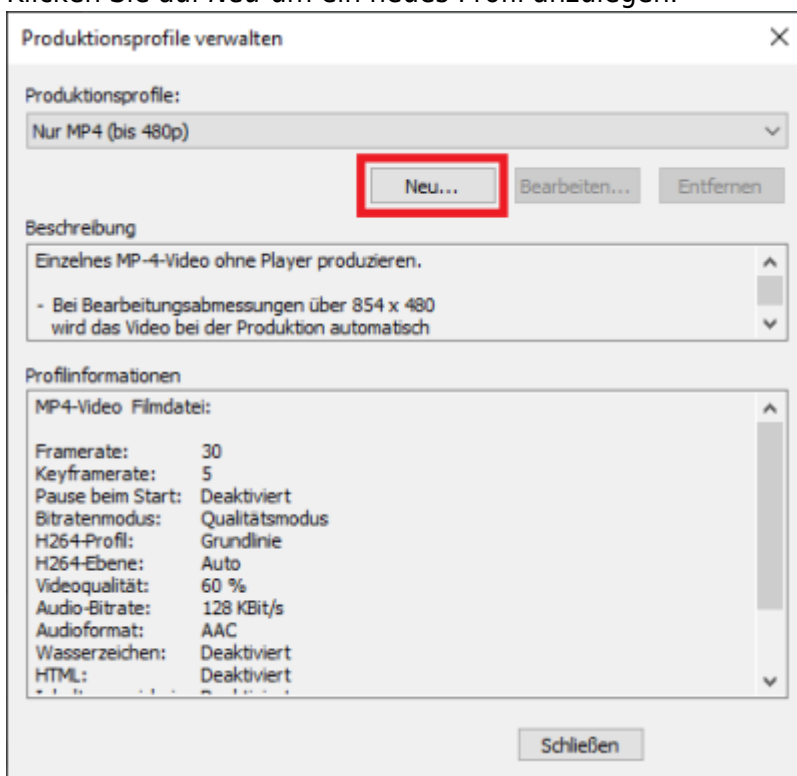


Alternativ können Sie auch selbst das Export-Profil erstellen.

Benutzerdefiniertes Profil selbst erstellen



Klicken Sie auf *Neu* um ein neues Profil anzulegen.



Wählen Sie eine passende Bezeichnung für das Profil und stellen Sie sicher, das mp4 als Format ausgewählt ist.

Klicken Sie anschließend auf *Weiter*

Assistent für Produktionsprofile

Benutzerdefiniertes Produktionsprofil erstellen
Name, Beschreibung und Ausgabeformat des Produktionsprofils über unten aufgeführte Felder festlegen

Profilname: TUC Videoserver

Beschreibung: Optimale Einstellungen für TUC Videoserver

Dateiformat

☒ MP4 - Smart Player (HTML5)

☐ WMV - Windows Media-Video

☐ AVI - Audio Video Interleave-Video

☐ GIF - Animationsdatei

☐ M4A - Nur Audio

Beschreibung

Das Format MP4 wird für die Onlinewiedergabe empfohlen. Es ist kompatibel mit zahlreichen Browsern für unterschiedliche Betriebssysteme wie Windows, Mac-OS und Linux. MP4 bietet hohe Videoqualität bei geringem Dateiumfang.

Symbol wählen...

< Zurück Weiter > Abbrechen

Beim Tab *Controller* entfernen Sie den Haken bei *Mit Controller produzieren*.

Assistent für Produktionsprofile

Optionen für Smart Player
Legen Sie fest, ob mit einem HTML5-Controller produziert wird und welche Merkmale in die Produktion einbezogen werden.

Controller Größe Videoeinstellungen Audioeinstellungen Optionen

☐ Mit Controller produzieren

☒ Steuerelemente autom. ausblenden

Nach Video: Stopp mit Schaltfläche „Erneute Wiedergabe“

☒ Pause zu Beginn

Start-Thumbnail: Automatisch

< Zurück Weiter > Abbrechen

Beim Tab *Größe* wählen Sie 1920×1080 für 16:9 oder 1024×768 für 4:3 und aktivieren

Seitenverhältnis beibehalten.

Assistent für Produktionsprofile

Optionen für Smart Player
Legen Sie fest, ob mit einem HTML5-Controller produziert wird und welche Merkmale in die Produktion einbezogen werden.

Controller Größe Videoeinstellungen Audioeinstellungen Optionen

Einbettungsgröße:
Breite: 640
Höhe: 480
☒ Seitenverhältnis beibehalten
☒ Einbettungsabm. automatisch berechnen

Videogröße:
Breite: 1920
Höhe: 1080
☒ Seitenverhältnis beibehalten
☐ Bearbeitungsabmessungen verwenden

< Zurück Weiter > Abbrechen

Beim Tab *Videoeinstellungen* verwenden Sie folgende Einstellungen:
Framerate 30; Enkodierungs Modus *Bitrate* (1500); H.264-Profil: *Hoch*; H.264 Ebene: *Auto*; Color Mode: *NTSC*

Assistent für Produktionsprofile

Optionen für Smart Player

Legen Sie fest, ob mit einem HTML5-Controller produziert wird und welche Merkmale in die Produktion einbezogen werden.

Controller

Größe

Videoeinstellungen

Audioeinstellungen

Optionen

Framerate:

30

Keyframe alle:

5

Sek.

H.264-Profil:

Hoch

H.264-Ebene:

Auto

☐

Mehrere Dateien basierend auf Markierungen

Farbmodus:

NTSC

Enkodierungs-Modus:

Bitrate

1500

Kleiner Dateigröße

Höher Qualität

< Zurück

Weiter >

Abbrechen

Bestätigen Sie Ihre Einstellung unten rechts mit *Weiter* und anschließend mit *Fertigstellen*.

Um für uns die Weiterverarbeitung zu erleichtern, würden wir Sie bitten, die Namenskonvention Jahr_Projektname_Name zu verwenden.

Speichern Sie Ihre mp4 Datei vorerst lokal auf Ihrem Computer ab.

Produktions-Assistent

Wo soll(en) die Videodatei(en) gespeichert werden?
Wählen Sie einen Produktionsnamen und einen Ordner für das zu produzierende Video.

Dateiname und Ordner

Produktionsname
2020_Beispielprojekt_Professor_IhrName.mp4

Ordner
C:\Camtasia\

☒ Produzierte Dateien in Unterordner organisieren

Optionen für Postproduktion

☒ Produktionsergebnisse anzeigen
☒ Video nach Produktion wiedergeben

< Zurück Fertig stellen Abbrechen

Direkt-Link:

https://doku.tu-clausthal.de/doku.php?id=multimedia:camtasia:projekte_erstellen_und_exportieren&rev=1588001794

Letzte Aktualisierung: 15:36 27. April 2020

