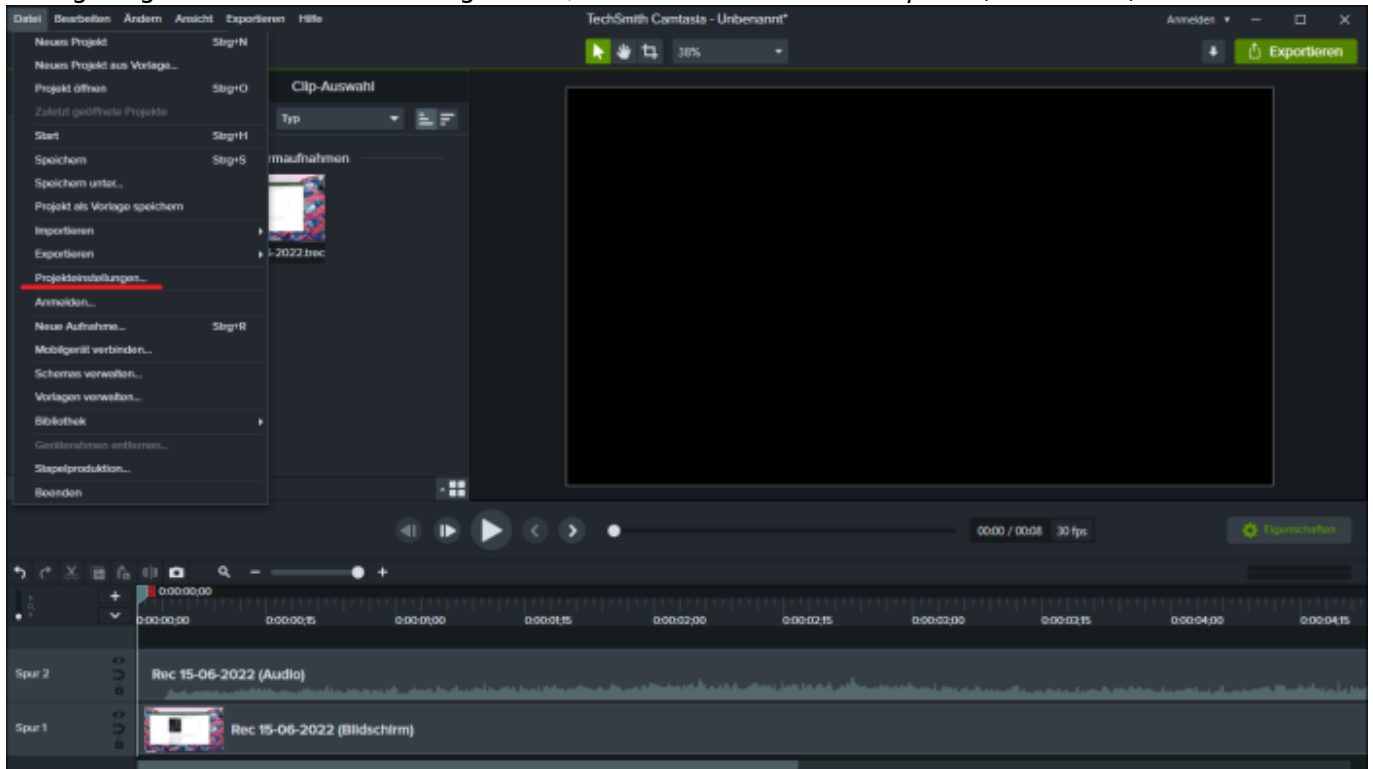
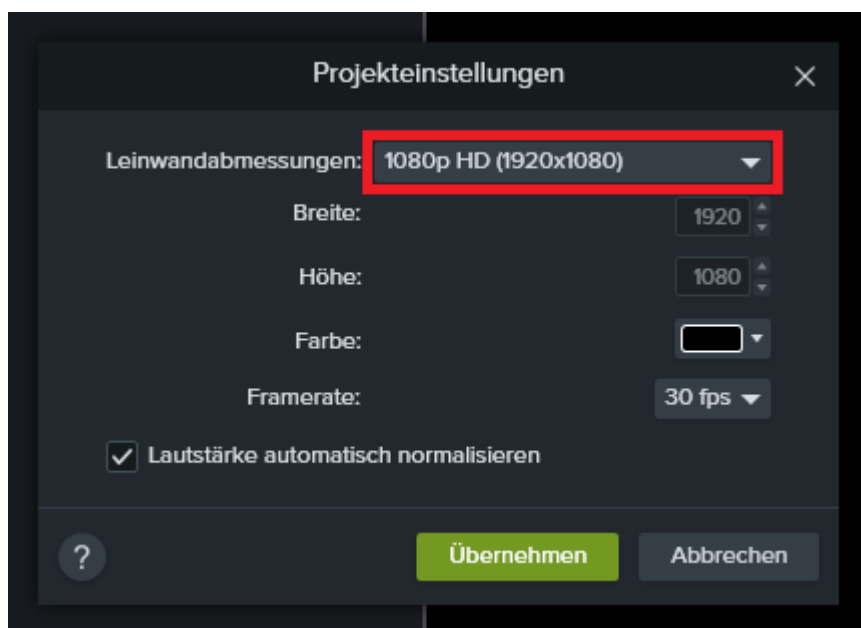


Projekte erstellen und exportieren

Projekteinstellungen

Bevor Sie ein Projekt in Camtasia bearbeiten und erstellen, überprüfen Sie unter den *Projekteinstellungen* das Ihr Projekt im Format *1080p HD (1920×1080)* angelegt wird. Sollte Ihr PC eine geringere Bildschirmauflösung haben, verwenden Sie bitte *720p HD (1280×720)*

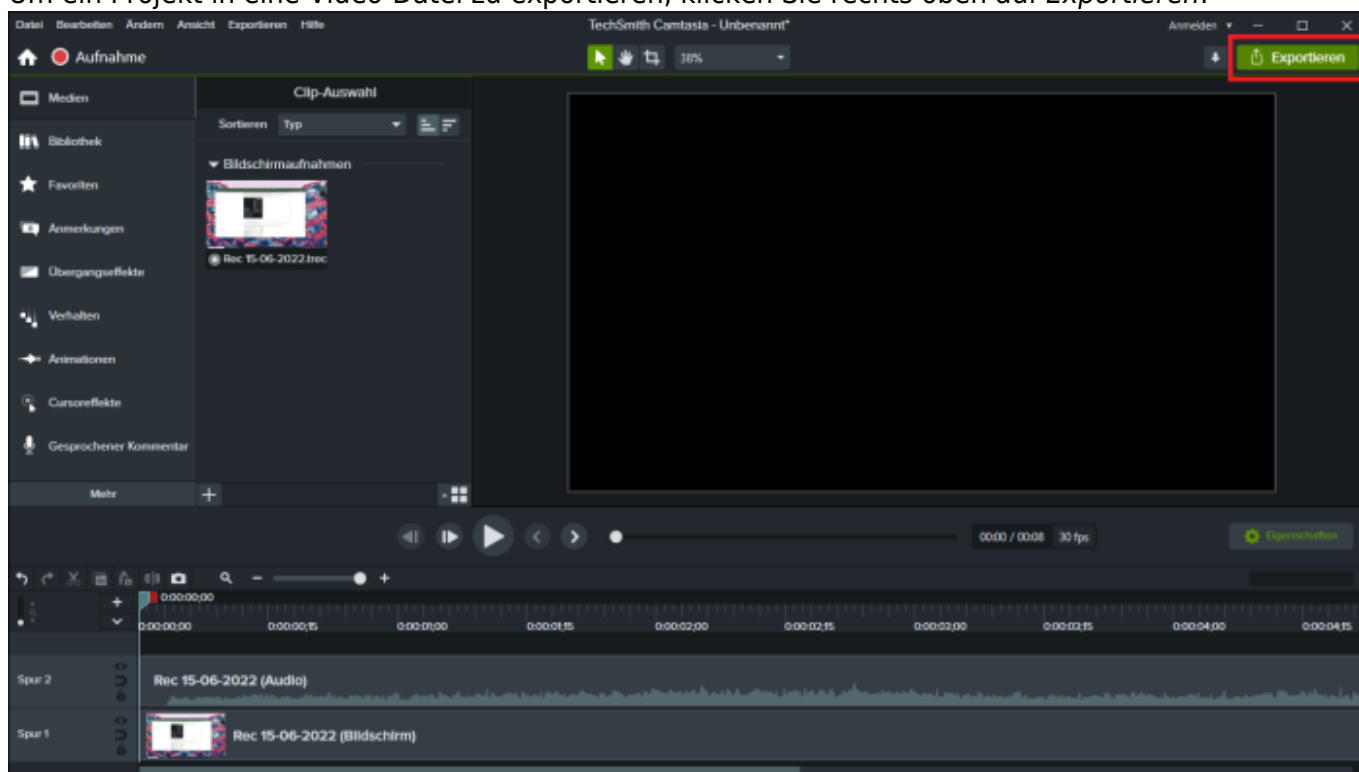




Bestätigen Sie das Format mit *Übernehmen*.

Video exportieren

Um ein Projekt in eine Video-Datei zu exportieren, klicken Sie rechts oben auf *Exportieren*.

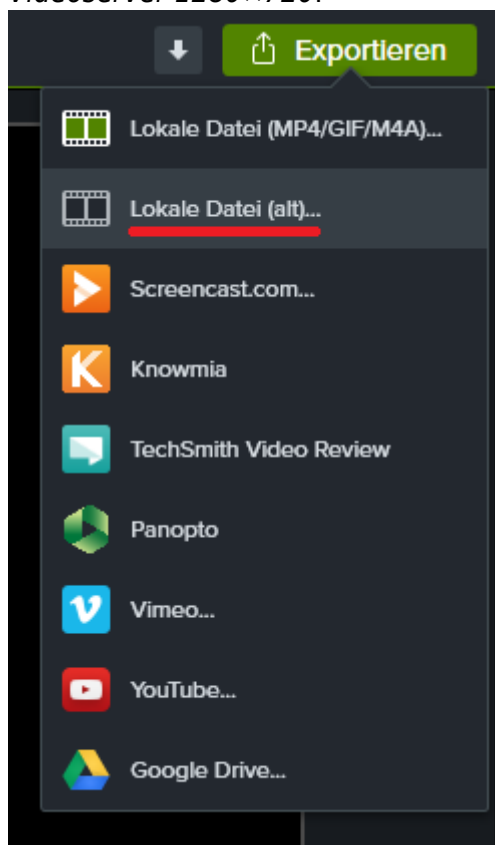


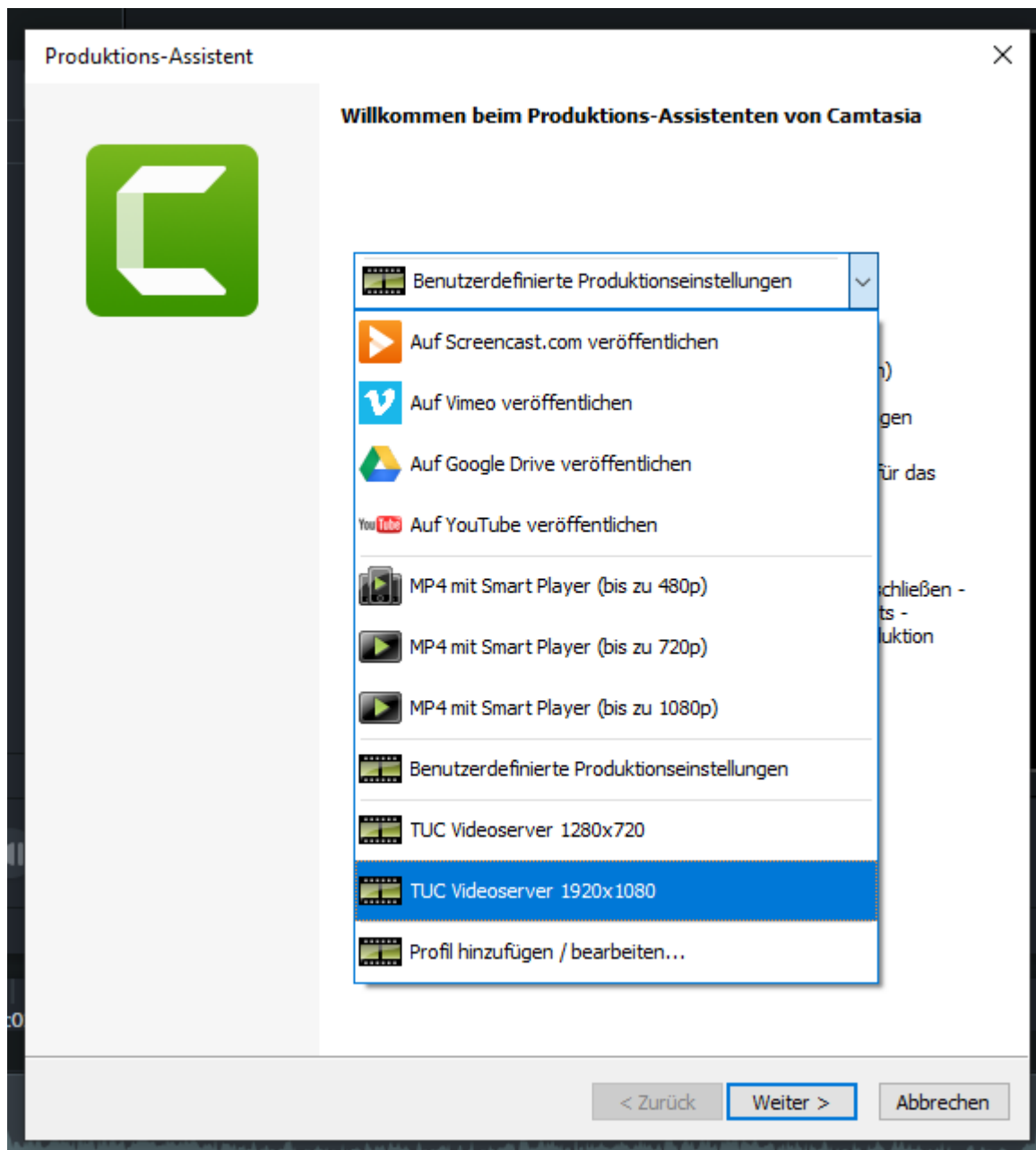
Wenn Sie Ihr Video auf dem Videoserver der TU Clausthal bereitstellen möchten, nutzen Sie beim Exportieren Ihres Projektes unser vorgefertigtes

Export-Profil

. Entpacken Sie das ZIP-Archiv und legen Sie die beiden XML-Dateien unter „C:\Benutzer*Ihr Benutzername*\Dokumente\Camtasia\Benutzerdefinierte Produktionseinstellungen 22.0“ ab. Starten Sie danach Camtasia neu.

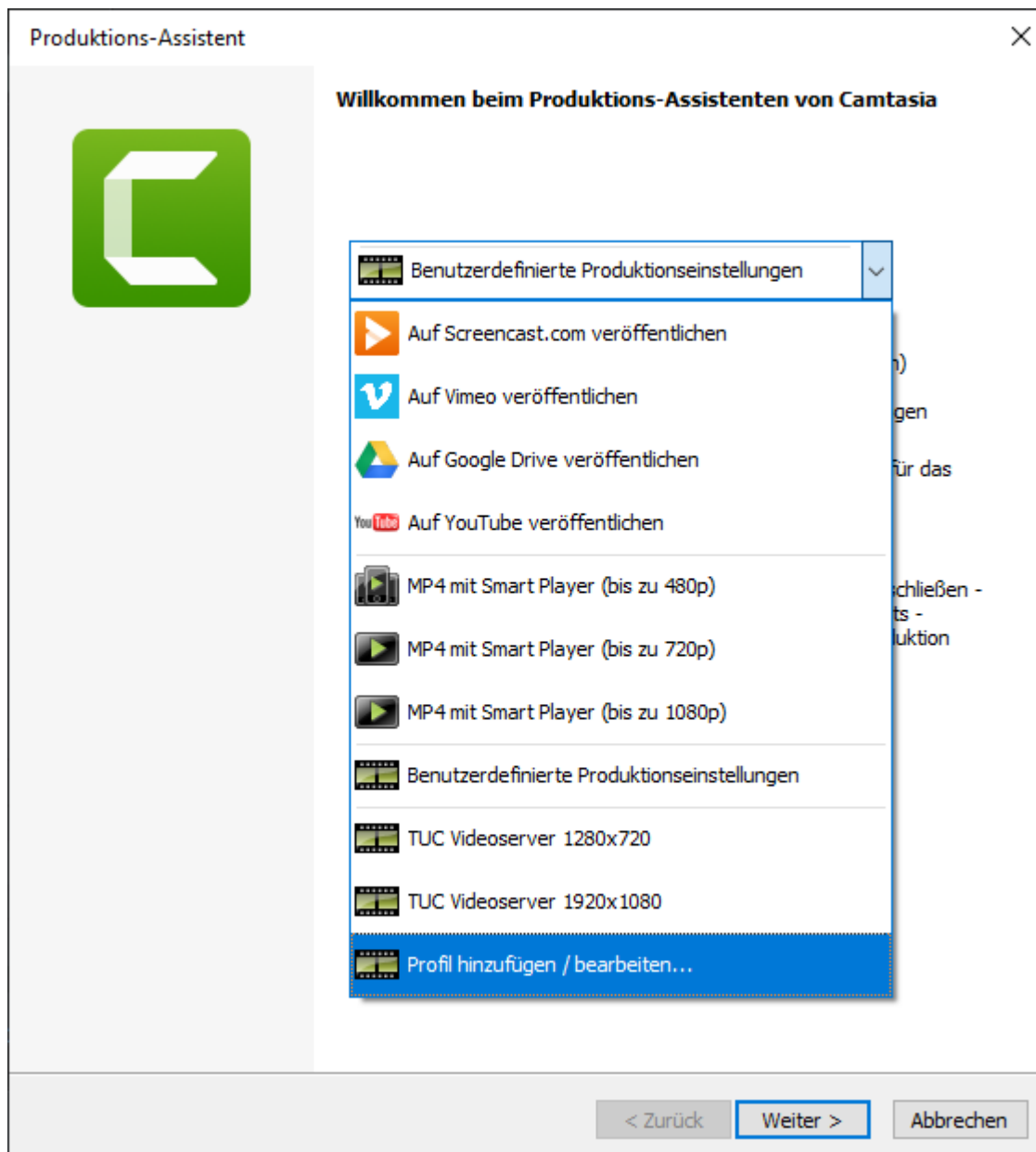
Benutzerdefinierte Profile zum Exportieren Ihrer Projekte sind unter *Lokale Datei (alt)* zu finden. Verwenden Sie bitte entsprechend der Projekteinstellungen *TUC Videoserver 1920×1080* oder *TUC Videoserver 1280×720*.





Alternativ können Sie auch selbst das Export-Profil erstellen.

Benutzerdefiniertes Profil selbst erstellen



Klicken Sie auf *Neu* um ein neues Profil anzulegen.

Produktionsprofile verwalten

Produktionsprofil:
Nur MP4 (bis 480p)

Neu... Bearbeiten... Entfernen

Beschreibung
Einzelnes MP4-Video ohne Player produzieren.
- Bei Bearbeitungsabmessungen über 854 x 480 wird das Video bei der Produktion automatisch

Profilinformationen
MP4-Video Filmdatei:
Framerate: 30
Keyframerate: 5
Pause beim Start: Deaktiviert
Bitratenmodus: Qualitätsmodus
H264-Profil: Grundlinie
H264-Ebene: Auto
Videoqualität: 60 %
Audio-Bitrate: 128 KBit/s
Audioformat: AAC
Wasserzeichen: Deaktiviert
HTML: Deaktiviert

Schließen

Wählen Sie eine passende Bezeichnung für das Profil und stellen Sie sicher, das mp4 als Format ausgewählt ist.

Klicken Sie anschließend auf *Weiter*

Assistent für Produktionsprofile

Benutzerdefiniertes Produktionsprofil erstellen
Name, Beschreibung und Ausgabeformat des Produktionsprofils über unten aufgeführte Felder festlegen

Profilname: TUC Videoserver

Beschreibung: Optimale Einstellungen für TUC Videoserver

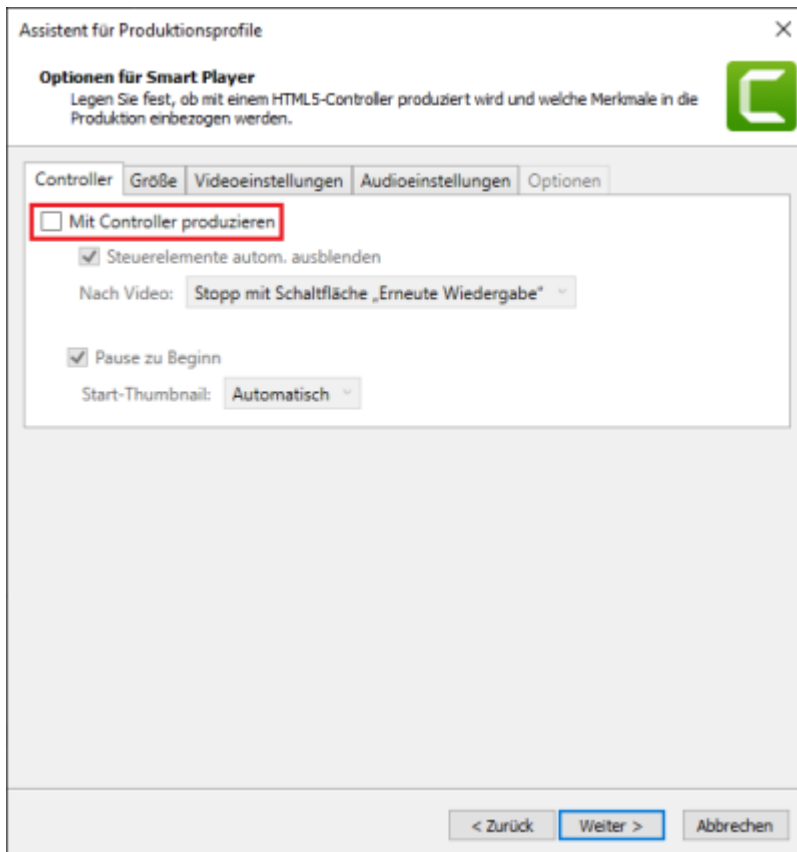
Dateiformat
☒ MP4 - Smart Player (HTML5)
☐ WMV - Windows Media-Video
☐ AVI - Audio Video Interleave-Video datei
☐ GIF - Animationsdatei
☐ M4A - Nur Audio

Beschreibung
Das Format MP4 wird für die Onlinewiedergabe empfohlen. Es ist kompatibel mit zahlreichen Browsern für unterschiedliche Betriebssysteme wie Windows, Mac-OS und Linux. MP4 bietet hohe Videoqualität bei geringem Dateifumfang.

Symbol wählen...

< Zurück Weiter > Abbrechen

Beim Tab *Controller* entfernen Sie den Haken bei *Mit Controller produzieren*.



Assistent für Produktionsprofile

Optionen für Smart Player
Legen Sie fest, ob mit einem HTML5-Controller produziert wird und welche Merkmale in die Produktion einbezogen werden.

Controller Größe Videoeinstellungen Audioeinstellungen Optionen

☐ Mit Controller produzieren

☒ Steuerelemente autom. ausblenden

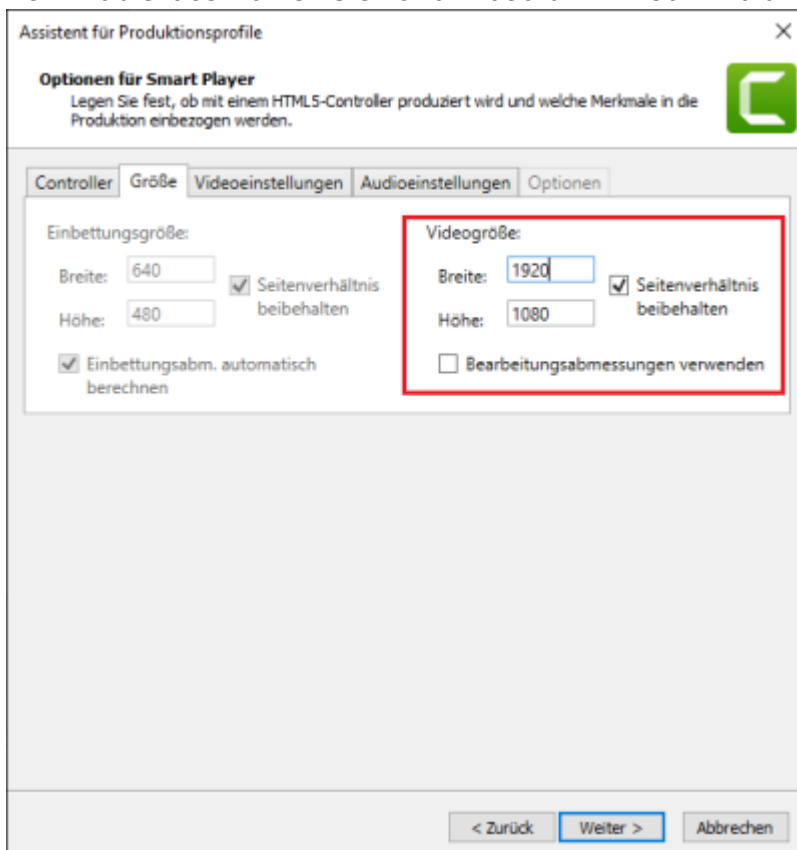
Nach Video: Stopp mit Schaltfläche „Erneute Wiedergabe“

☒ Pause zu Beginn

Start-Thumbnail: Automatisch

< Zurück Weiter > Abbrechen

Beim Tab *Größe* wählen Sie 1920×1080 bzw. 1280×720 und aktivieren *Seitenverhältnis beibehalten*.



Assistent für Produktionsprofile

Optionen für Smart Player
Legen Sie fest, ob mit einem HTML5-Controller produziert wird und welche Merkmale in die Produktion einbezogen werden.

Controller Größe Videoeinstellungen Audioeinstellungen Optionen

Einbettungsgröße:

Breite: 640 Höhe: 480 ☒ Seitenverhältnis beibehalten

☒ Einbettungsabm. automatisch berechnen

Videogröße:

Breite: 1920 Höhe: 1080 ☒ Seitenverhältnis beibehalten

☐ Bearbeitungsabmessungen verwenden

< Zurück Weiter > Abbrechen

Beim Tab *Videoeinstellungen* verwenden Sie folgende Einstellungen:

- Framerate: 30
- Enkodierungs Modus: *Bitrate* (1500) für 1920×1080 bzw. (750) für 1280×720
- H.264-Profil: *Hoch*
- H.264 Ebene: *Auto*
- Color Mode: *NTSC*

Assistent für Produktionsprofile

Optionen für Smart Player
Legen Sie fest, ob mit einem HTML5-Controller produziert wird und welche Merkmale in die Produktion einbezogen werden.

Controller Größe Videoeinstellungen Audioeinstellungen Optionen

Framerate: 30 Enkodierungs-Modus: Bitrate
Keyframe alle: 5 Sek. 1500
H.264-Profil: Hoch Kleiner Dateigröße Höher Qualität
H.264-Ebene: Auto
☐ Mehrere Dateien basierend auf Markierungen
Farbmodus: NTSC

< Zurück Weiter > Abbrechen


Bestätigen Sie Ihre Einstellung unten rechts mit *Weiter* und anschließend mit *Fertigstellen*.

Um für uns die Weiterverarbeitung zu erleichtern, würden wir Sie bitten, die Namenskonvention Jahr_Projektname_Name zu verwenden.

Speichern Sie Ihre mp4 Datei vorerst lokal auf Ihrem Computer ab.

Produktions-Assistent

✕



Wo soll(en) die Videodatei(en) gespeichert werden?
Wählen Sie einen Produktionsnamen und einen Ordner für das zu produzierende Video.

Dateiname und Ordner


Produktionsname

2020_Beispielprojekt_Professor_IhrName.mp4

Ordner

C:\Camtasia\

▼



☒ Produzierte Dateien in Unterordner organisieren

Optionen für Postproduktion

☒ Produktionsergebnisse anzeigen

☒ Video nach Produktion wiedergeben

< Zurück

Fertig stellen

Abbrechen

Für die Konvertierung Ihres Projekts in eine Video-Datei müssen Sie abhängig von der Rechenleistung Ihres PCs eine längere Zeit einplanen.

Direkt-Link:

https://doku.tu-clausthal.de/doku.php?id=multimedia:camtasia:projekte_erstellen_und_exportieren&rev=1655297694

Letzte Aktualisierung: 12:54 15. June 2022

