



BigBlueButton im Hörsaal

Diese Seite beinhaltet Hinweise zur Nutzung und Verfügbarkeit von BigBlueButton an einem **Hörsaal-Vortrags-PC**.

Allgemeine Anleitungen zur Verwendung von BBB finden Sie [hier](#)

Standorte

Hörsäle die BBB fähig sind (Webcam und Hörsaal-Mikrofone am Vortrags-PC verfügbar):

- Audimax
- Werner-Grübmeyer-Hörsaal
- Kleiner Horst-Luther-Hörsaal
- Mathe- Hörsaal A
- Mathe- Hörsaal B
- Grosser Bergmännischer Hörsaal
- Kleiner Bergmännischer Hörsaal (Bild/Ton nur über Logi. BRIO)
- Markscheider-Hörsaal
- Peter-Dietz-Hörsaal (Maschinenwesen)

Ebenso ist BBB im Physik-Hörsaal und Multimedia-Hörsaal möglich, dazu kontaktieren Sie uns vorab über medientechnik@tu-clausthal.de

Eine detaillierte Liste aller Hörsäle mit den dort verfügbaren Geräten finden Sie [hier](#)

Hinweise zur Nutzung

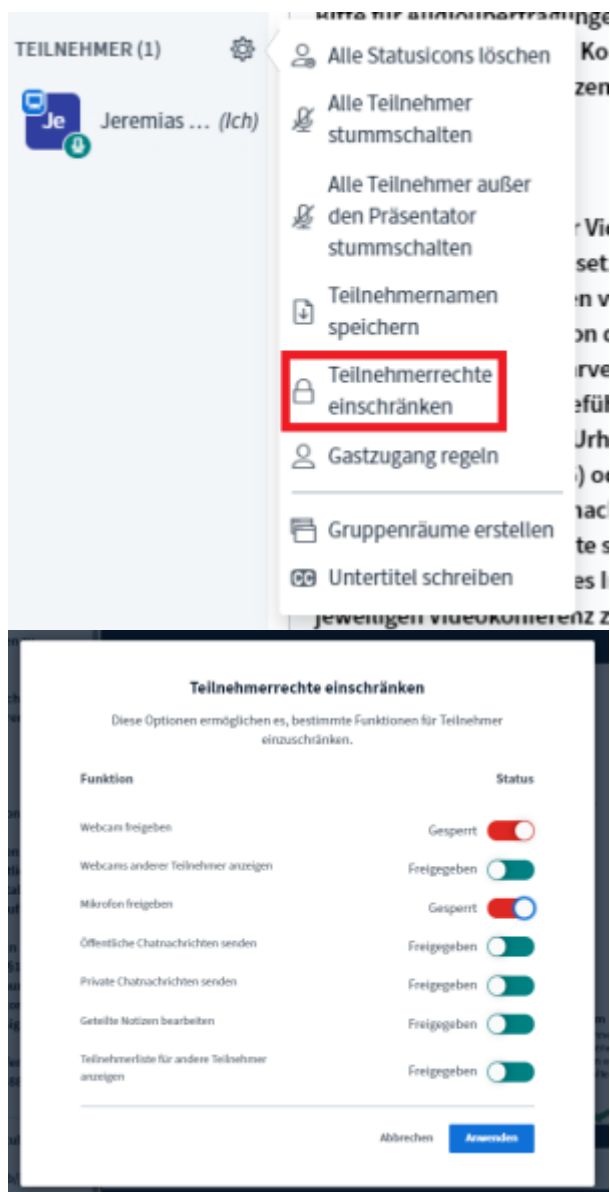
Wir empfehlen für die Nutzung von BBB den Google Chrome Webbrowser.

Teilnehmerrechte

Bitte schränken Sie die Rechte Ihrer BBB-Teilnehmer entsprechend ein, sodass keine Audio-Wortmeldungen möglich sind.

Die Hörsaal-Medientechnik verfügt über keine aktive Echo-Unterdrückung, demnach kann es zu Audiostörungen kommen, wenn die Lautsprecher und Mikrofone im Hörsaal aktiv sind und sich ein BBB-Teilnehmer per Audio zu Wort meldet.

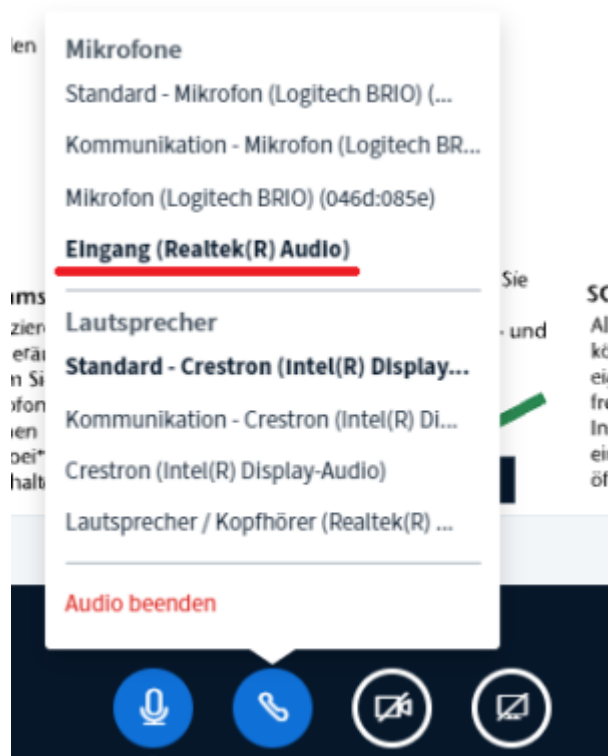
Unsere Empfehlung für die Teilnehmerrechte in BBB



Auswahl von Video- und Audiogeräten in BBB

Die Lautsprecher können auf „Standard“ eingestellt bleiben, dass spiegelt die Windows Einstellung wieder.

Für das Mikrofon wählen Sie bei den Audiogeräten folgendes Gerät



Das Mikrofon der Logitech BRIO ist ebenfalls verfügbar, sollte aber nur im Notfall benutzt werden.

Als Kamera wählen Sie die Logitech BRIO und den Preset „High Definition“ bei Qualität

Kamera

Logitech BRIO (046d:085e) ▼

Qualität

High Definition ▼

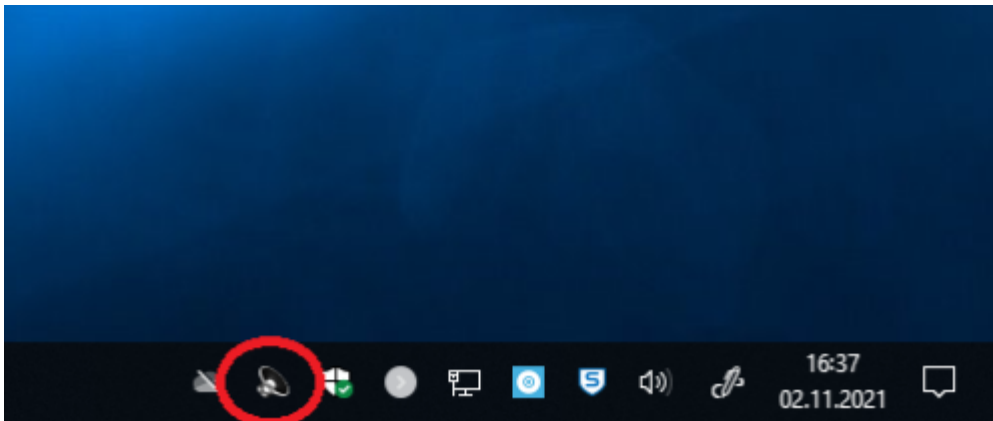
Abbrechen

Freigabe starten

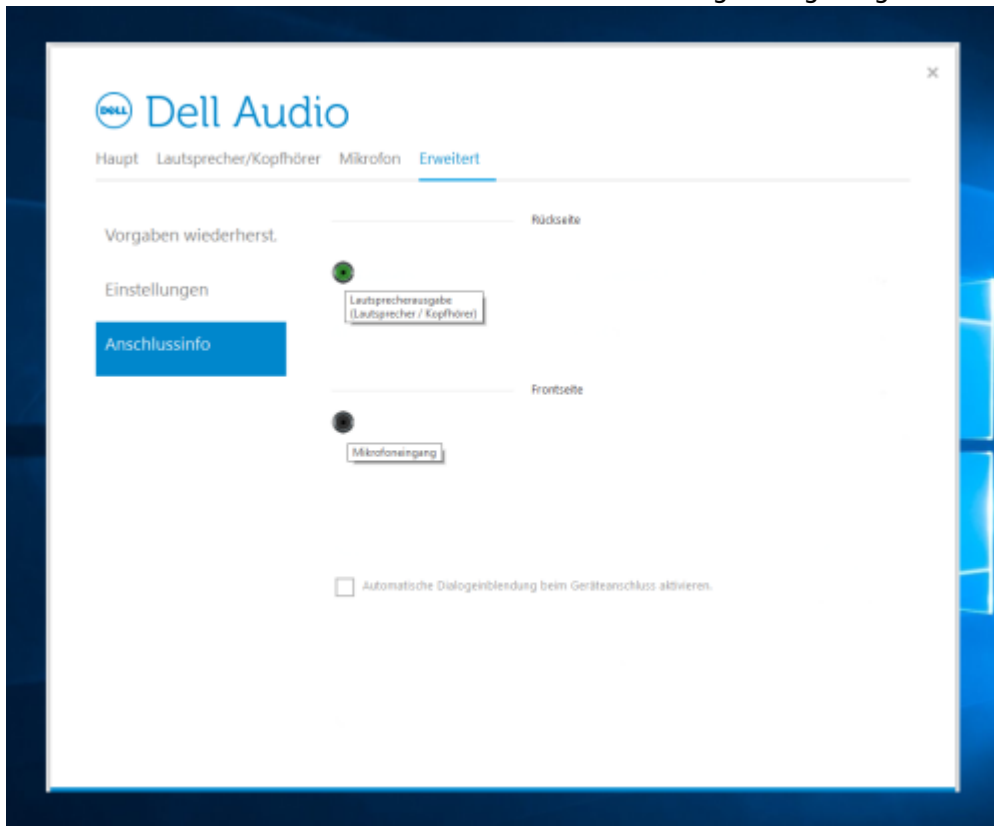
Audio-Einstellung unter Windows

Am Vortrags-PC sind die Audio-Ein- und Ausgänge im Regelfall korrekt eingestellt. Es kann aber leider passieren, dass durch bspw. ab- und anstecken von Audiokabeln am Vortrags-PC die Einstellungen nicht mehr passen.

Am Vortrags-PC können die Einstellungen über folgendes Symbol in der Taskleiste angepasst/überprüft werden



Es öffnet sich ein neues Fenster und dort navigieren Sie zu Erweitert und danach zu Anschlussinfo. Sie können entweder auf die beiden runden Symbole klicken oder einfach mit der Maus darüberfahren. Im nächsten Screenshot sind die korrekten Einstellungen angezeigt.



Verändern Sie bitte die Einstellungen nur, wenn Sie nicht mit dem Screenshot übereinstimmen, des weiteren würden wir Sie auch darum bitten keine Kabel im Medienschränk abzuziehen/umzustecken.

Kontakt

Bei Störungen oder Problemen wenden Sie sich bitte an medientechnik@tu-clausthal.de oder an die Support-Hotline unter der Durchwahl **2626**.

Über medientechnik@tu-clausthal.de können Sie auch gerne mit uns einen Termin vereinbaren, wenn Sie Detailfragen im Hörsaal mit uns klären wollen oder Ihr Szenario einmal mit uns testen möchten.

Direkt-Link:

https://doku.tu-clausthal.de/doku.php?id=multimedia:webkonferenzen_mit_bigbluebutton:bbb_im_hoersaal&rev=1635876284

Letzte Aktualisierung: **18:04 02. November 2021**

