

eduroam mit Windows einrichten

english version

In dieser Anleitung wird die Einrichtung des TU Clausthal WLANs (eduroam) am Beispiel von Windows 10 beschrieben.

1. Voraussetzung

Nehmen Sie die Betriebsregelung einmalig zur Nutzung von WiFi an.

Betriebsregelung: <https://service.rz.tu-clausthal.de/apps/radius/policy>

geltendes Recht verstößt. Bei der Nutzung des WLAN (wie auch des übrigen Netzes) der TU Clausthal ist auf die Einhaltung der Nutzungsordnung und des geltenden Rechts zu achten.

Anhang

Nähere Informationen zu WiTUC erhalten Sie auf der Seite "Allgemeine Zugangsinformationen". Der darin enthaltene Paragraph "Volumenbeschränkungen und Zugangsnetze" gibt Hinweise zu geltenden Volumenbeschränkungen und zu speziellen Zugangsnetzen.

Betriebsregelung akzeptieren

Speichern

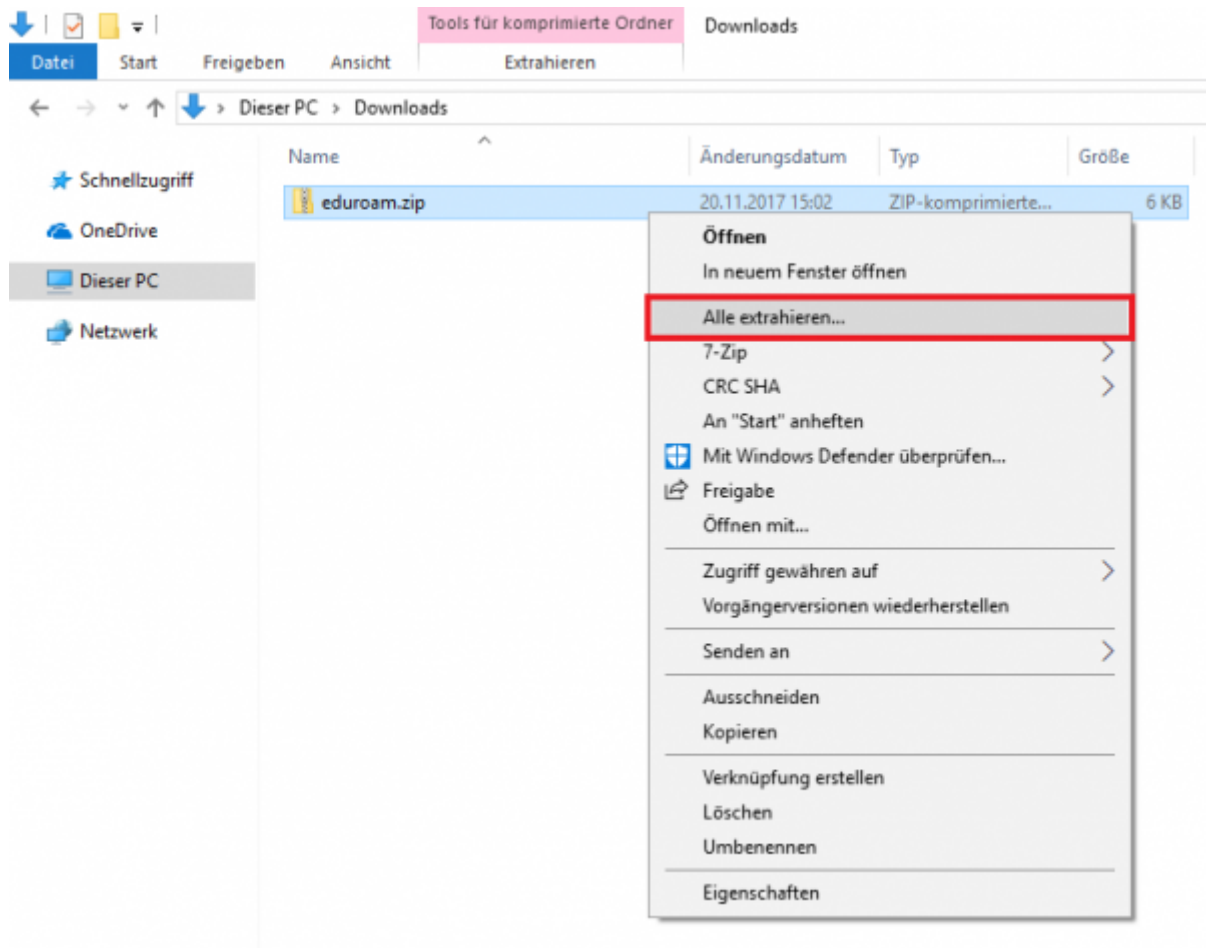
2. Konfiguration des TU Clausthal WLAN

1.) Laden Sie das [Konfigurationspaket](#) herunter und speichern Sie es in einem beliebigen Ordner.

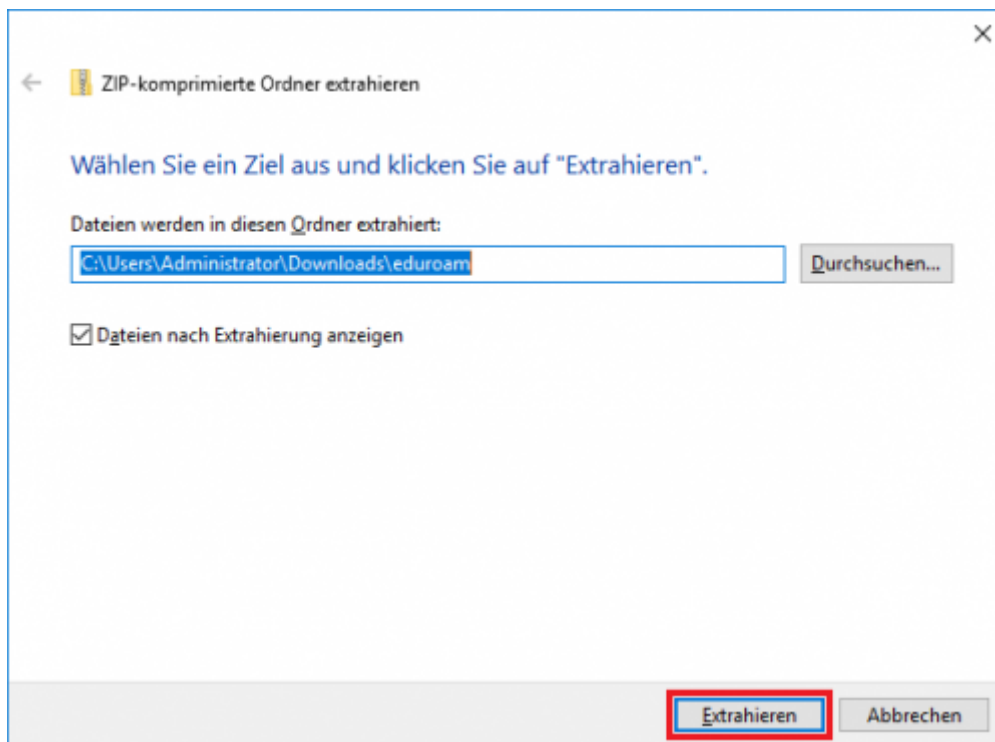


Konfigurationspaket vom 09. Mai 2023

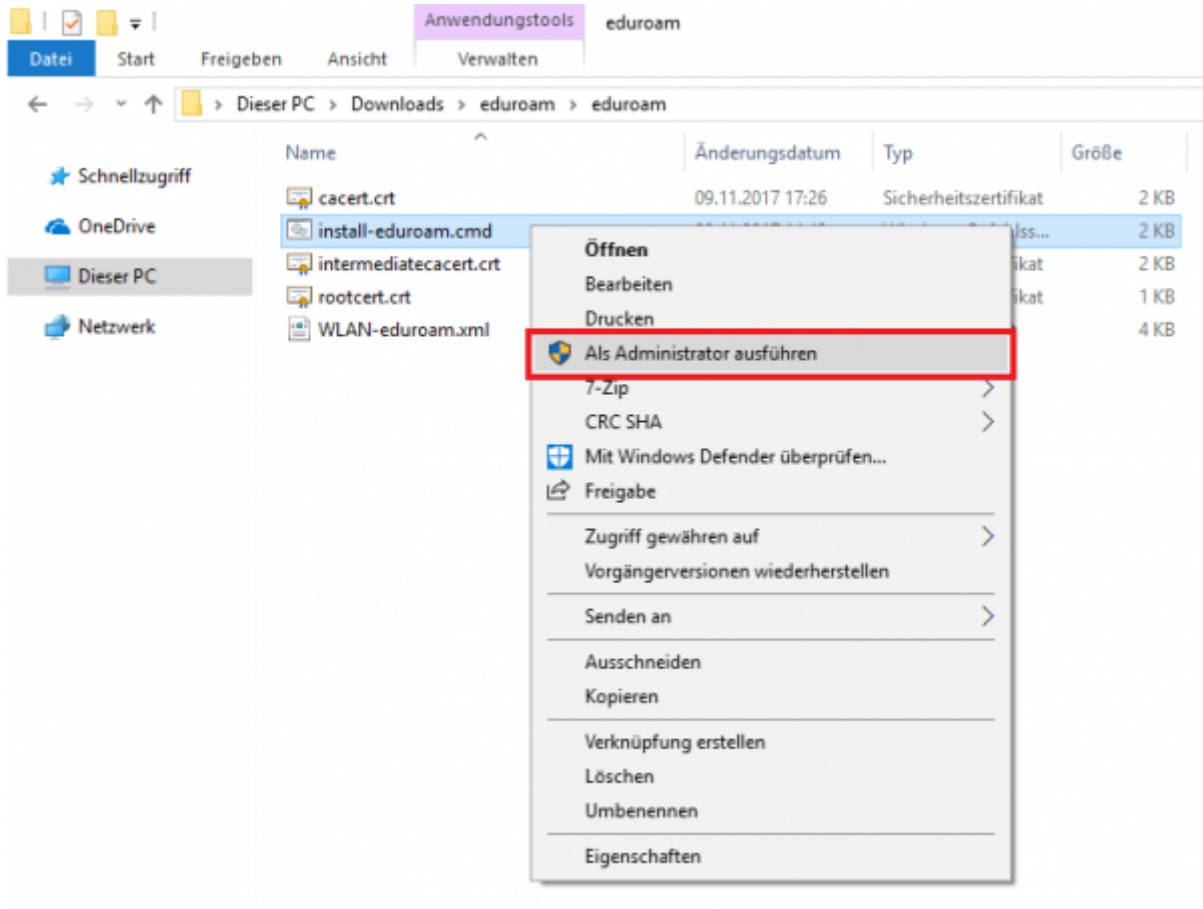
2.) Entpacken Sie die eduroam.zip, indem Sie mit Rechtsklick auf das Konfigurationspaket klicken und im Kontextmenü **Alle extrahieren...** ausführen.



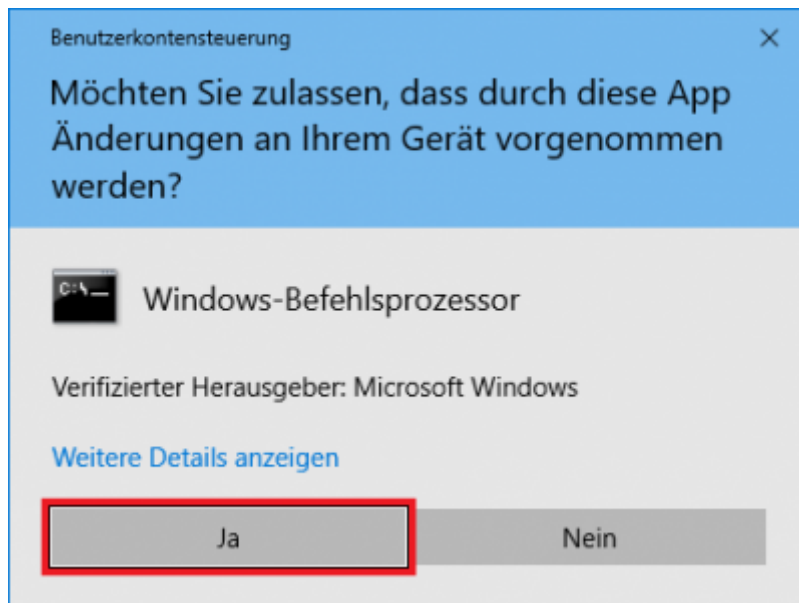
3.) Es öffnet sich folgendes Fenster. Klicken Sie als nächstes auf **Extrahieren**.



4.) Der Ordner mit den Dateien erscheint. Mit einem Rechtsklick auf `install-eduroam.cmd` starten Sie durch Klicken auf **Als Administrator ausführen** die Installation.

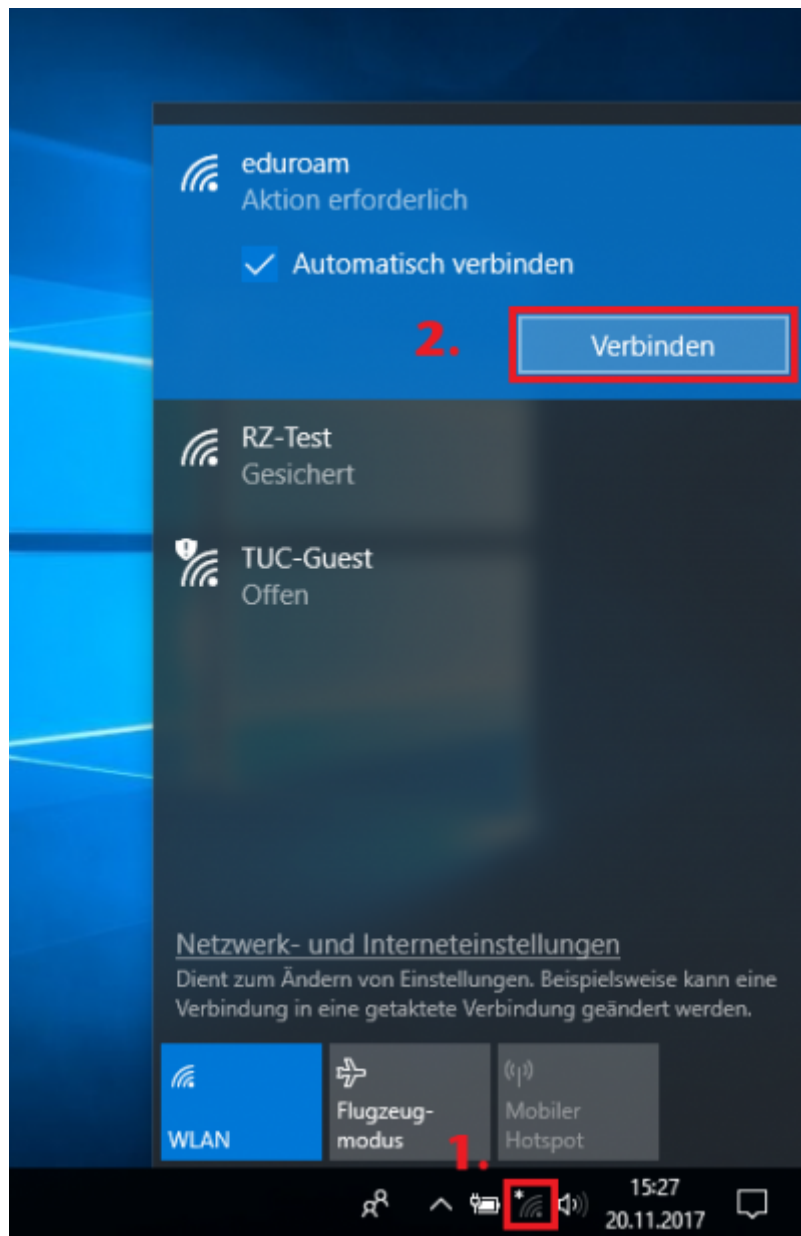


5.) Bestätigen Sie die Benutzerkontensteuerung mit **Ja**, um die Installation zu starten.

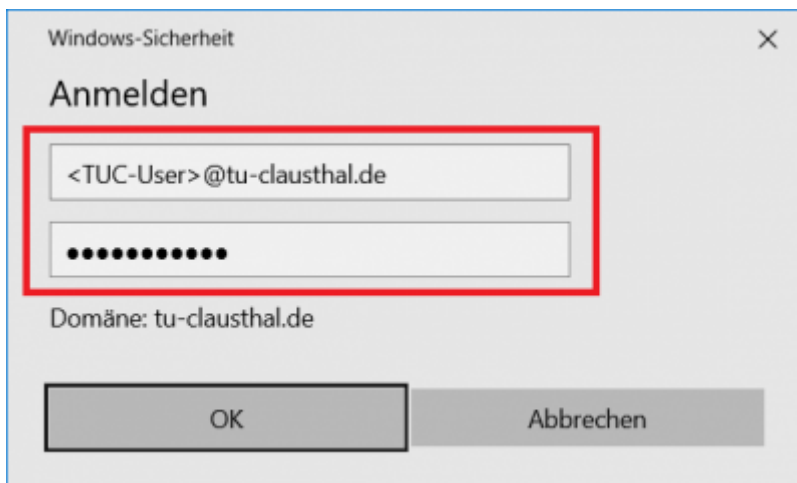


6.) Sobald die Installation beendet ist, können Sie sich anmelden. Dazu klicken Sie zunächst auf das WLAN-Symbol (1.) unten rechts in der Taskleiste. Es werden die WLAN-Verbindungen in Reichweite

angezeigt. Klicken Sie bei eduroam auf **Verbinden** (2.).



7.) Als nächstes geben Sie Ihren TUC-User in der Form <TUC-User>@tu-clausthal.de ein (z.B.: mmus17@tu-clausthal.de). Danach geben sie als Passwort ist Ihr TUC-Passwort ein.



8.) Wenn die Anmeldung erfolgreich durchgeführt wurde, erscheint unter eduroam **Verbunden, gesichert.**

LAN, Windows, [studierende], [mitarbeitende]

Direkt-Link:

https://doku.tu-clausthal.de/doku.php?id=netzwerk_und_internet:campus-wlan_wituc_eduroam:windows&rev=1683877184

Letzte Aktualisierung: 09:39 12. May 2023

