

[EN] Using eduroam on Android devices

deutsche version

1. Requirements

You have to accept the WiFi Conditions once to use the WiFi. WiFi Conditions:
<https://service.rz.tu-clausthal.de/apps/radius/policy>

geltendes Recht verstößt. Bei der Nutzung des WLAN (wie auch des übrigen Netzes) der TU Clausthal ist auf die Einhaltung der Nutzungsordnung und des geltenden Rechts zu achten.

Anhang

Nähere Informationen zu WiTUC erhalten Sie auf der Seite "Allgemeine Zugangsinformationen". Der darin enthaltene Paragraph "Volumenbeschränkungen und Zugangsnetze" gibt Hinweise zu geltenden Volumenbeschränkungen und zu speziellen Zugangsnetzen.

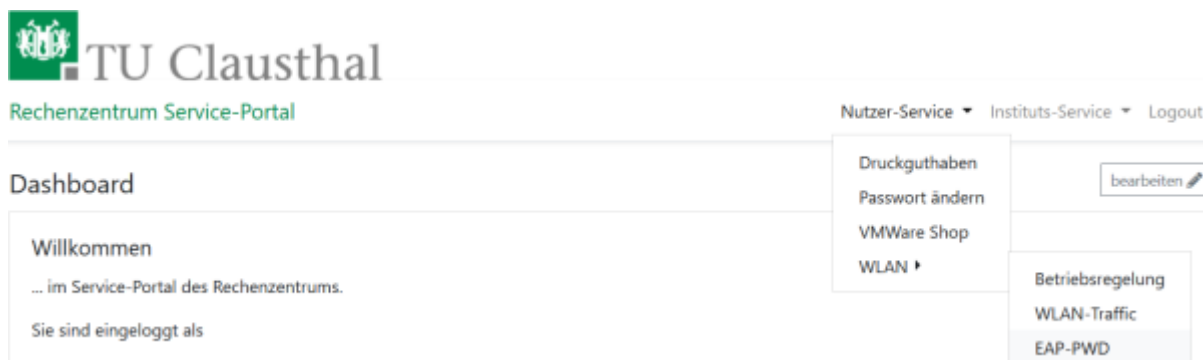
☒ Betriebsregelung akzeptieren

Speichern

2. Generating a EAP-PWD password

The following method is based on „EAP-PWD“. To use this method, please follow the steps to generate your password for EAP-PWD:

- Use a web-browser to log in to <https://service.rz.tu-clausthal.de> with your TUC-User and the TUC-Password.
- On the mainpage choose „Nutzer-Service“ then „WLAN“ and next „EAP-PWD“:



- Before generating a password, please secure that no other person is watching, because of the

password being displayed unencrypted. To generate this EAP-PWD password please click on **(neues) Passwort generieren**.



TU Clausthal
Rechenzentrum Service-Portal

Nutzer-Service ▾ Instituts-Service ▾ Logout

EAP-PWD

Android bietet ein Authentisierungsverfahren namens "EAP-PWD", das ohne die Nutzung von Zertifikaten auskommt. Für dieses Verfahren können Sie **nicht** das Passwort Ihrer RZ-Kennung verwenden! Sie können lediglich das hier generierte Passwort verwenden. Das Passwort ist nur über dieses Portal änderbar.

Bitte generieren Sie ein Passwort und benutzen Sie als Nutzernamen "@tu-clausthal.de" und als Passwort das hier generierte Passwort. Sie können das generierte Passwort jederzeit über diese Seite wieder einsehen, falls Sie es vergessen sollten. Beim Verlust eines Gerätes, auf dem Sie das Passwort verwenden, empfehlen wir Ihnen, auf dieser Seite ein neues Passwort zu generieren.

Passwort

[\(neues\) Passwort generieren](#)

- The new EAP-PWD password will be displayed. To make it easier we recommend you to copy that password now. Important: If one of your devices, which uses this password, get lost, please generate a new EAP-PWD password to prevent misuse.

For the next steps please use the recently generated EAP-PWD-Password (**not** the TUC-Password).

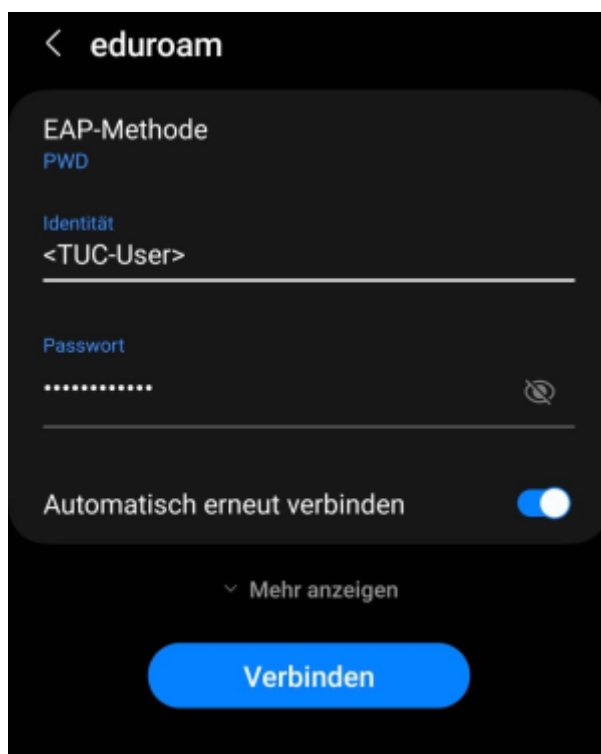


The recently generated EAP-PWD-Password is **not valid for any other service!** For other services of the TU Clausthal use your general TUC-Password.

3. Configuration: Android

Set up Eduroam on your android device as you read in the following steps:

- Open the WiFi-Settings unter „Settings / WiFi“.
- If you already tried once to connect to eduroam before, click and hold eduroam for a little while and remove it. Otherwise, if you never tried to connect to eduroam before, just click on it once.
- In the menu that opens now, please do the following settings:
 - EAP-Method: PWD,
 - Identity: <TUC-User> („<TUC-User>“ is your personal user ID)
 - Password: <EAP-PWD-Password> (put in the recently generated EAP-PWD-Password; **don't** use your TUC-Password).



Wifi, WLAN, Android, [studierende], [mitarbeitende], [doku en]

Direkt-Link:

https://doku.tu-clausthal.de/doku.php?id=netzwerk_und_internet:en_wi-fi_eduroam:seitentitel

Letzte Aktualisierung: 09:52 16. April 2024

