

FAQ-LibreChat

Willkommen bei unseren FAQs! Hier finden Sie schnelle Antworten auf die häufigsten Fragen. Bei weiteren Anliegen helfen wir Ihnen gern persönlich weiter. Nehmen Sie Kontakt mit uns auf über: support@rz.tu-clausthal.de

Meldung "Your account has been temporarily banned due to violations of our service."

Wird Ihnen diese Meldung angezeigt, dann wurde Ihr Account vorübergehend gesperrt. Folgende Ursachen können eine temporäre Sperrung auslösen:

- Zu viele Nachrichten innerhalb eines definierten Zeitintervalls.
- Aufruf eines nicht zulässigen Modells.
- Zu viele parallele Aufrufe der Anwendung.



Die Sperrdauer beträgt 60min.! In dieser Zeit können Sie sich einloggen. Ihnen steht es aber frei die anderen Dienste (KI-Dienste) zu nutzen.

Fehler "No model spec selected"

Änderungen an der System-Konfiguration können dazu führen, dass älteren Chat-Verläufe die Auswahl des Sprachmodells verloren geht. Dann wird die folgende Meldung angezeigt:



GPT-4

Something went wrong. Here's the specific error message we encountered: No model spec selected

Auch zuerkennen an der Anzeige „Keine [Modelle] gewählt“ im oberen Menü (2):

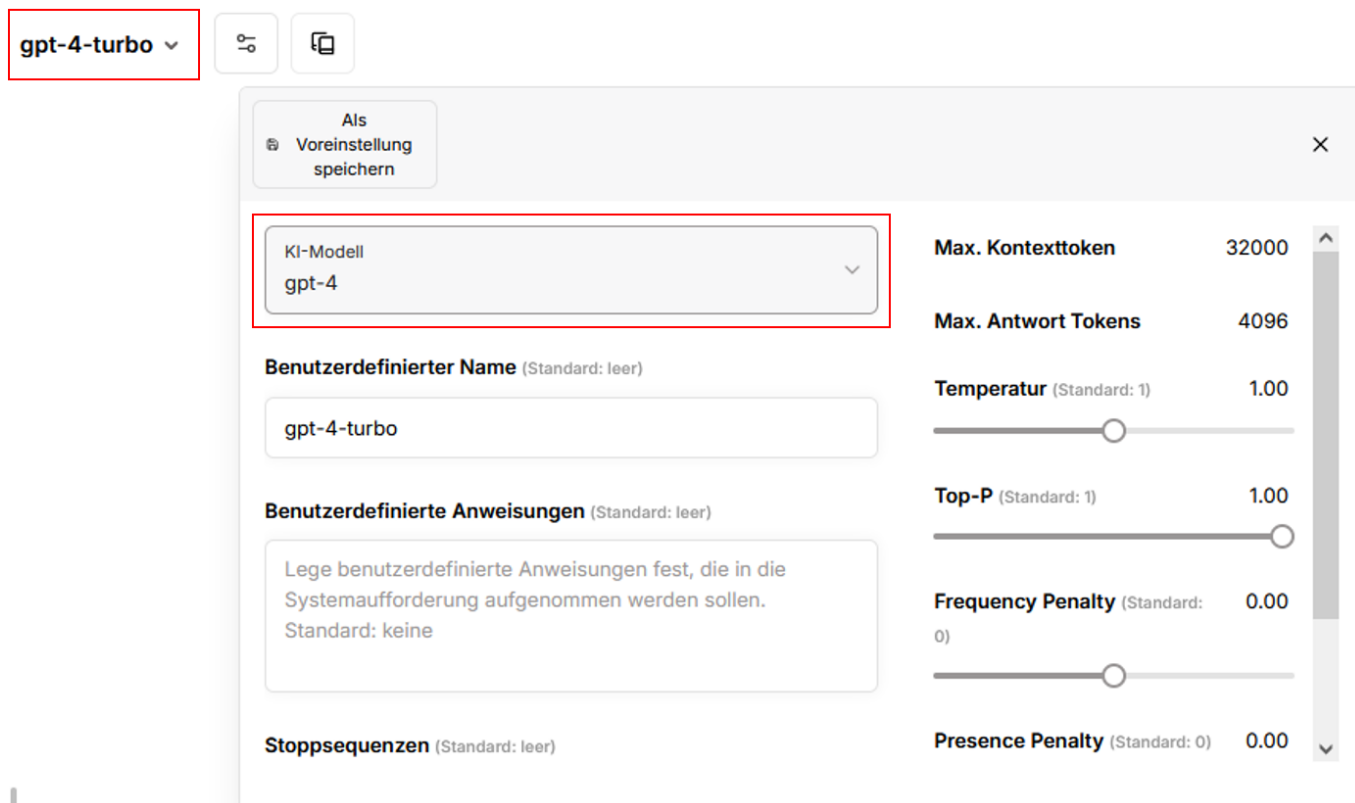
Keine ausgewählt ▾



Der Fehler kann behoben werden, indem im Menü (2) einfach das gewünschte Modell gewählt wird.

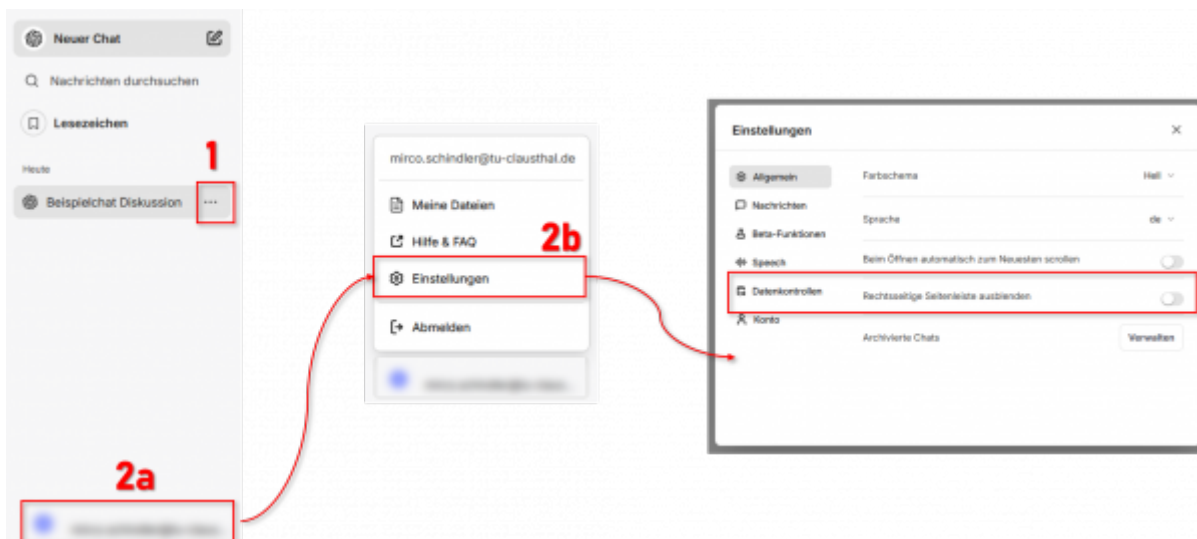
Fehler "model spec mismatch"

Wenn das ausgewählte Modell im Drop-Down Menü nicht mit dem Modell, welches im Dialog worüber die Modellparameter eingestellt werden können identisch ist, kann es zu einem Fehler kommen. Hier ist darauf zu achten, dass jeweils das gewünschte Modell ausgewählt ist.



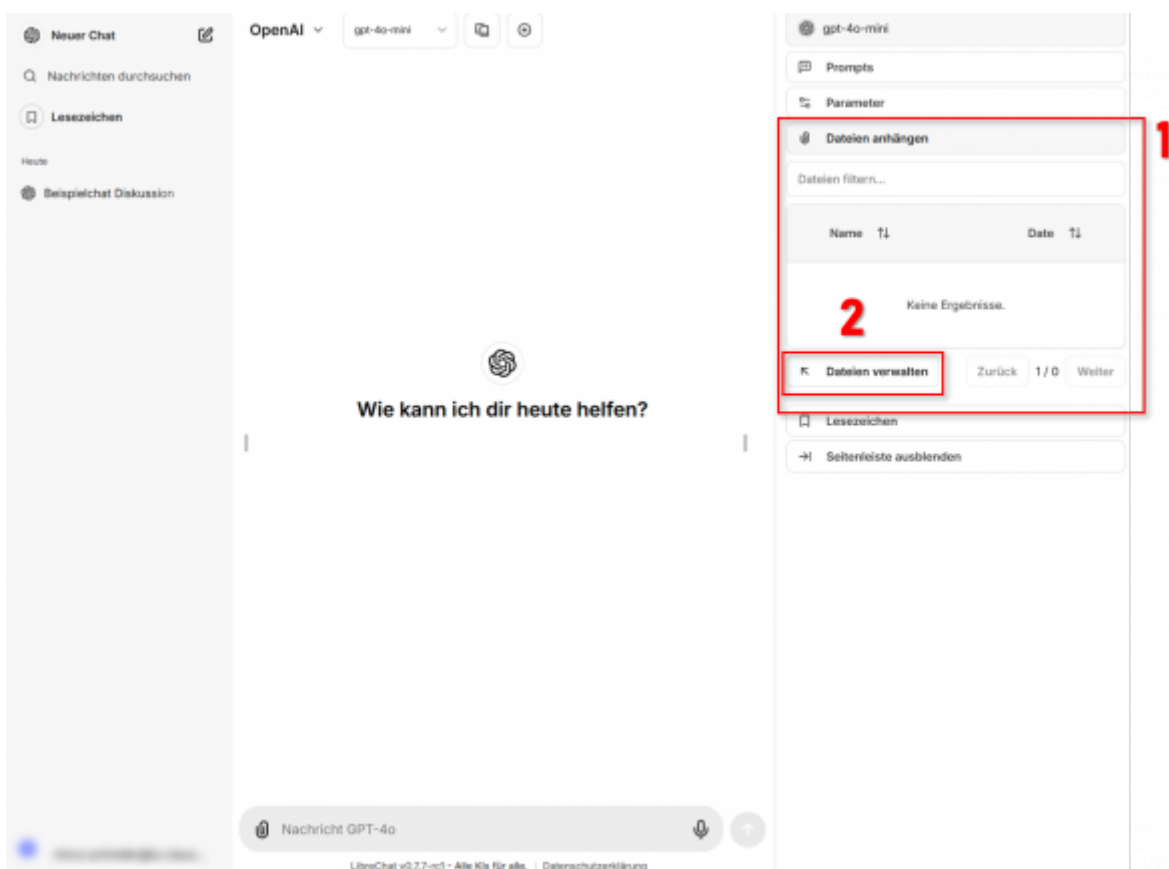
Löschen von Chats

Sie haben zwei Möglichkeiten, Ihre Chats und damit Ihre Daten zu löschen. In der chronologischen Auflistung der Chats haben Sie die Möglichkeit, über das Menü (1) den entsprechenden Chat zu löschen. Weiterhin können Sie auch alle Ihre Chats auf einmal löschen. Dazu klicken Sie auf Ihre E-Mail-Adresse (2a) im unteren linken Bereich. In dem sich öffnenden Menü (2b) klicken Sie auf Einstellungen. In dem nun angezeigten Fenster können Sie über die Schaltfläche „Entfernen“ alle Chats löschen.



Löschen von Dateien

Wenn Sie mit Dateien in LibreChat arbeiten, dann werden diese auch für zukünftige Arbeiten gespeichert. Im Seitenmenü (1) können die Dateien, die bereits einmal hochgeladen haben, ausgewählt werden. Über die Schaltfläche „Dateien verwalten“ (2) können Sie die einzelnen Datei z.B. auch wieder endgültig löschen.



Direkt-Link:

https://doku.tu-clausthal.de/doku.php?id=sonstige_dienste:ki-dienste:librechat:faq

Letzte Aktualisierung: **17:34 19. February 2025**

