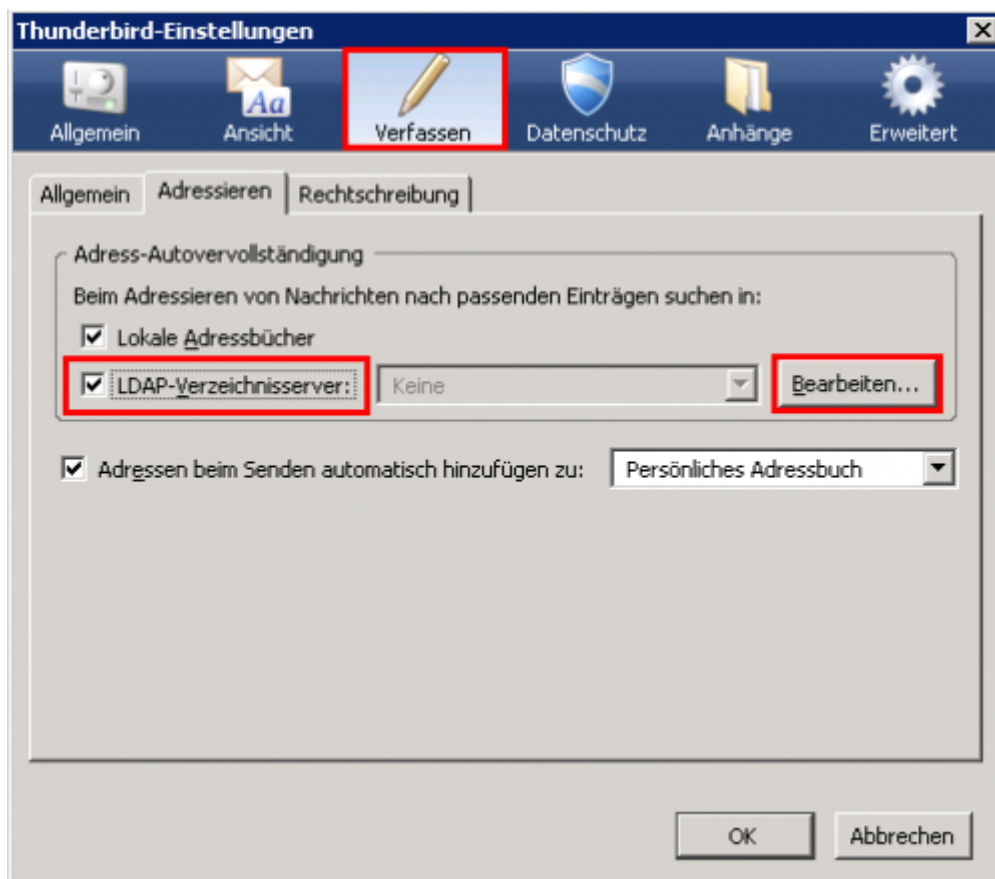


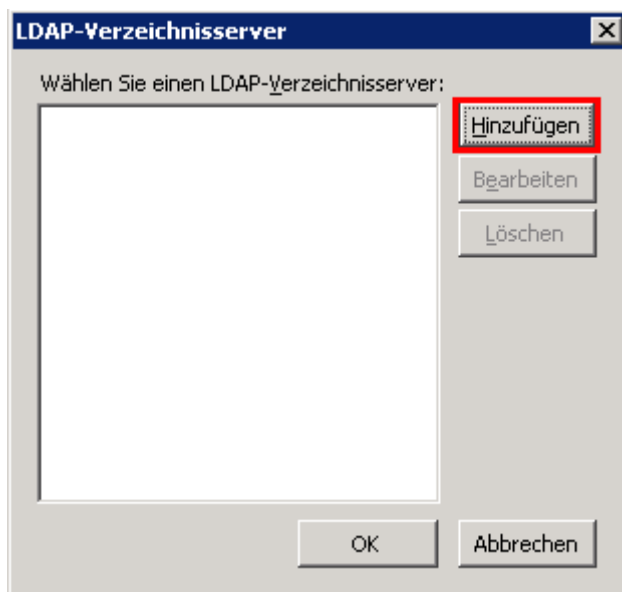
Mozilla Thunderbird

Diese Anleitung basiert auf der Version 2.0.0.19 des Mozilla Thunderbirds. Für Benutzer/-innen der Version 1.x weichen die Screenshots geringfügig ab.

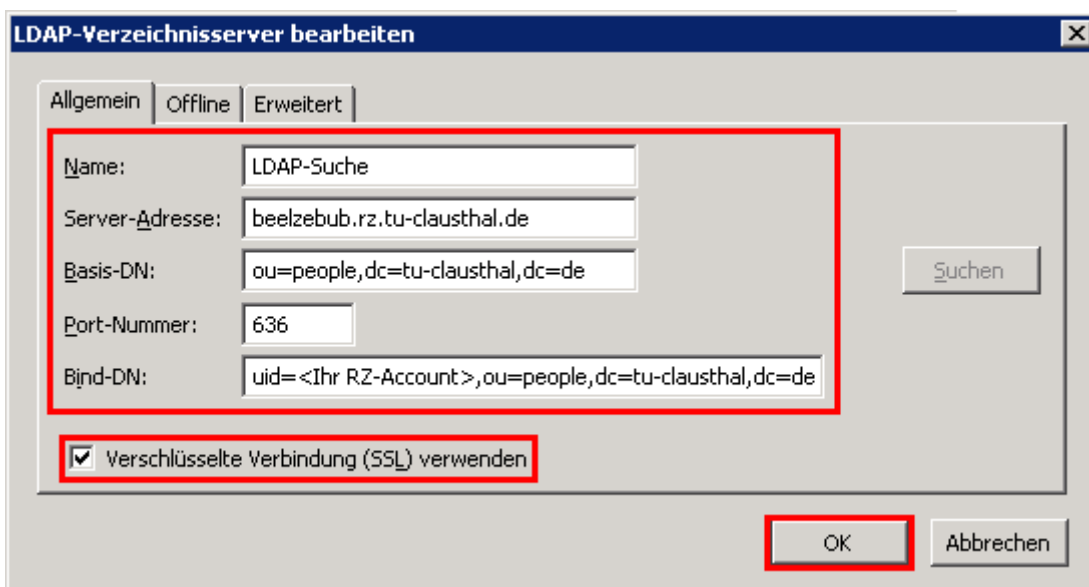
Klicken Sie im Mozilla Thunderbird auf „Extras“, dann auf „Einstellungen“ und wählen Sie im neu geöffneten Fenster den Reiter „Verfassen“ aus. Die E-Mail-Adress-Suche via LDAP-Server können Sie dann unter dem Punkt „Adressieren“ konfigurieren, indem bei „LDAP-Verzeichnisserver“ einen Haken setzen und dann auf „Bearbeiten“ klicken.



Klicken Sie als Nächstes auf „Hinzufügen“.



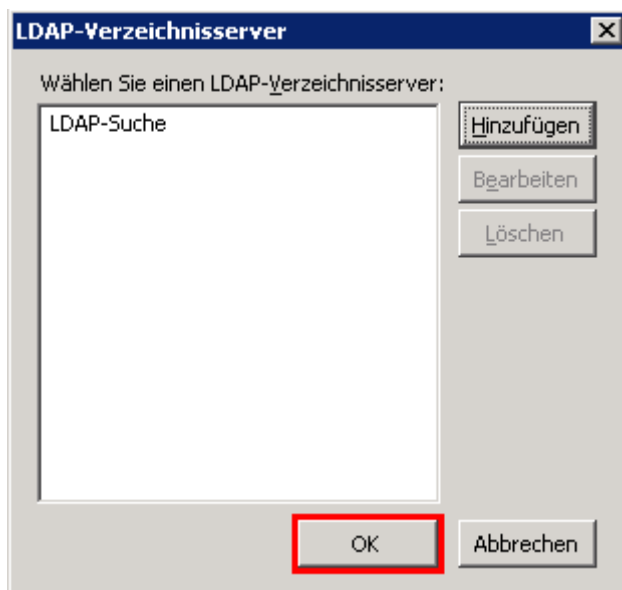
Geben Sie in die Felder die abgebildeten Werte ein. Ersetzen Sie „< Ihr RZ-Account >“ durch Ihre Benutzerkennung.



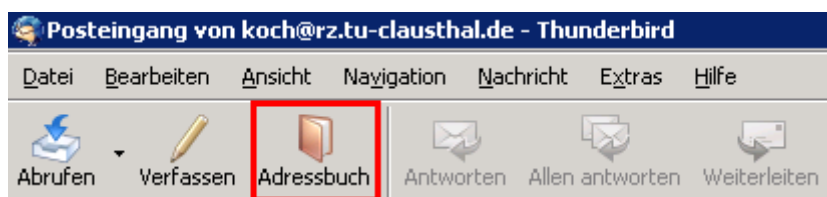
Feld	Wert (zum Rauskopieren)
Name	LDAP-Suche
Servername	beelzebub.rz.tu-clausthal.de
Basis-DN	ou=people,dc=tu-clausthal,dc=de
Portnummer	636 ¹⁾
Bind-DN	uid=<Ihr RZ-Account>,ou=people,dc=tu-clausthal,dc=de

Der neu konfigurierte Eintrag „LDAP-Suche“ erscheint nun in der Liste der verfügbaren LDAP-

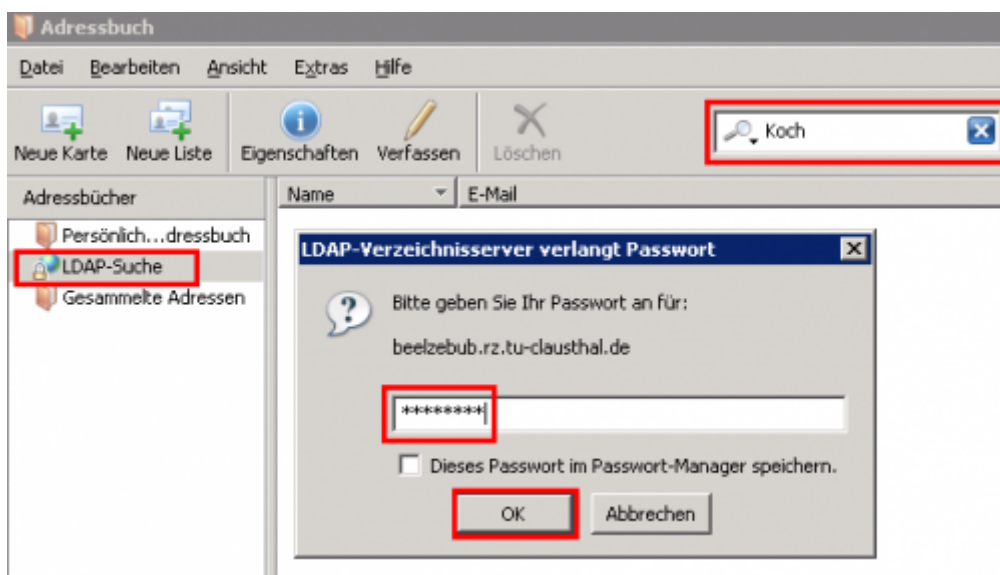
Verzeichnisse. Klicken Sie unten auf „OK“ um die Einrichtung abzuschließen.



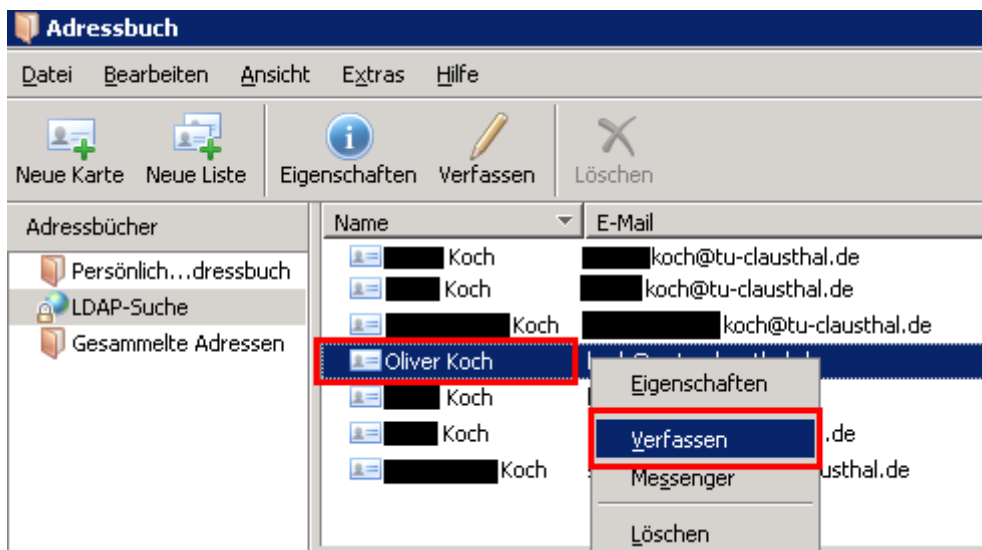
Um die Funktionalität des LDAP-Adressbuchs nun zu testen klicken Sie auf die Schaltfläche „Adressbuch“.



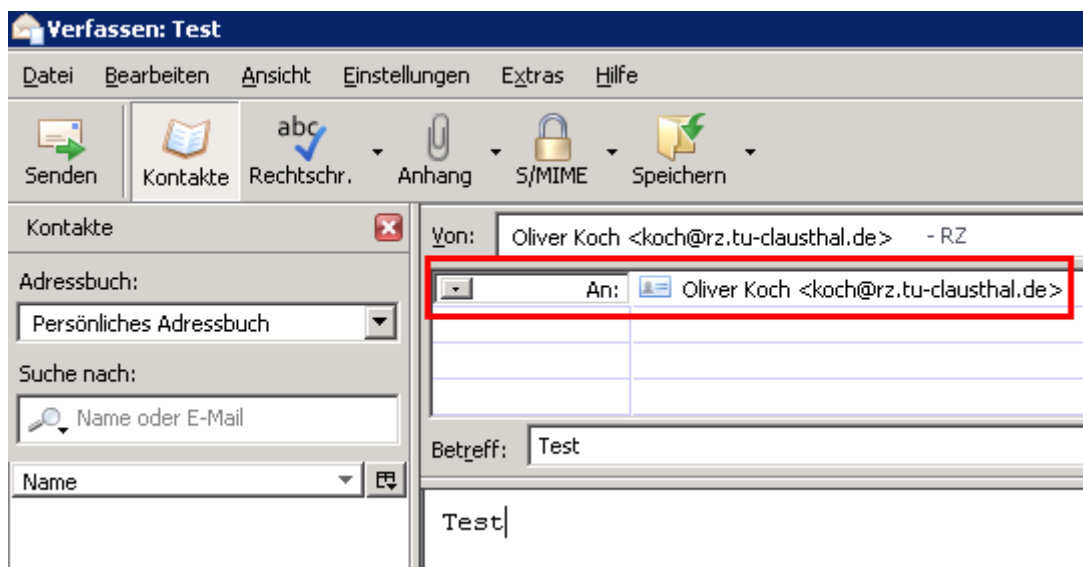
Wählen Sie das Adressbuch „LDAP-Suche“ aus und tragen Sie in das Suchfeld einen Namen ein, nach dem Sie suchen möchten und drücken Sie dann die Enter-Taste. Daraufhin werden Sie nach dem Passwort Ihres E-Mail-Accounts gefragt. Geben Sie es ein und klicken Sie dann auf „OK“.



Es werden Ihnen nun alle Einträge des LDAP-Verzeichnisses angezeigt, die den gesuchten Namen beinhalten. Klicken Sie mit der rechten Maustaste auf den gesuchten Namen und klicken Sie dann auf „Verfassen“ um eine E-Mail an die ausgewählte Person zu schicken.



Die E-Mail-Adresse der ausgewählten Person steht nun in der Adresszeile des E-Mail-Programms.



[studierende], [mitarbeitende], [stuhlbein]

1)

erscheint automatisch, wenn der Haken „Verschlüsselte Verbindung (SSL) verwenden“ gesetzt wird

Quelle:
<https://doku.tu-clausthal.de/> - **RZ-Dokumentationen**

Permanent-Link:
https://doku.tu-clausthal.de/doku.php?id=e-mail-_und_groupware:ldap:ldap_thunderbird

Letzte Aktualisierung: **15:07 13. February 2018**

