

Outlook 2007

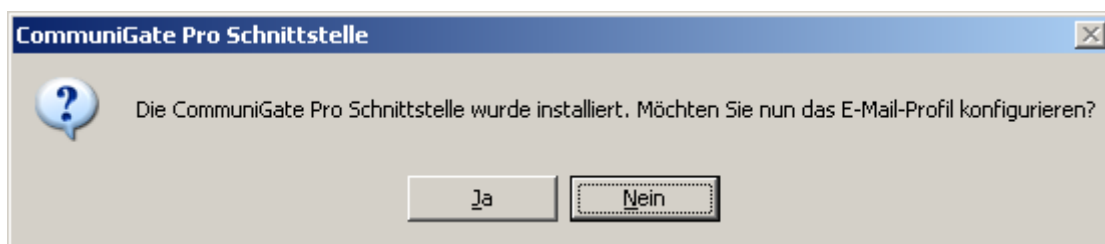
Installation MAPI-Connector

Für die volle Funktionalität des Mail-Servers des Rechenzentrums zusammen mit Microsoft Outlook **muss als Erstes der MAPI-Connector heruntergeladen und installiert werden**. Für die Installation sind Administratorrechte nötig. Fragen Sie dazu gegebenenfalls Ihren System-Administrator.

Bitte entpacken Sie die heruntergeladene ZIP-Datei so, dass die Dateien *setup.exe* und die *cgmxp32.ini* im selben Verzeichnis liegen. Nur dann wird der MAPI-Connector in deutscher Sprache installiert, wenn Sie die Installation des MAPI-Connectors mit einem Doppelklick auf die Datei *setup.exe* starten.



Nach der Installation gibt es die Möglichkeit, ein E-Mail Profil zu erstellen. Dies mit nein bestätigen.



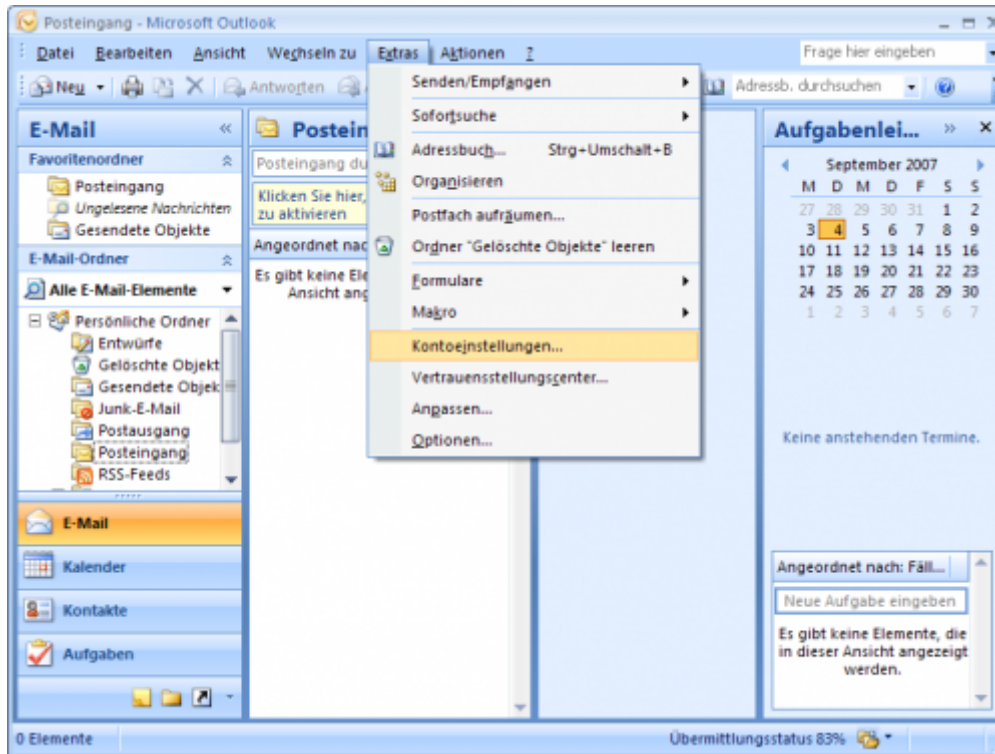
Die Installation ist damit abgeschlossen.

Einrichtung eines E-Mail-Kontos unter Outlook 2007

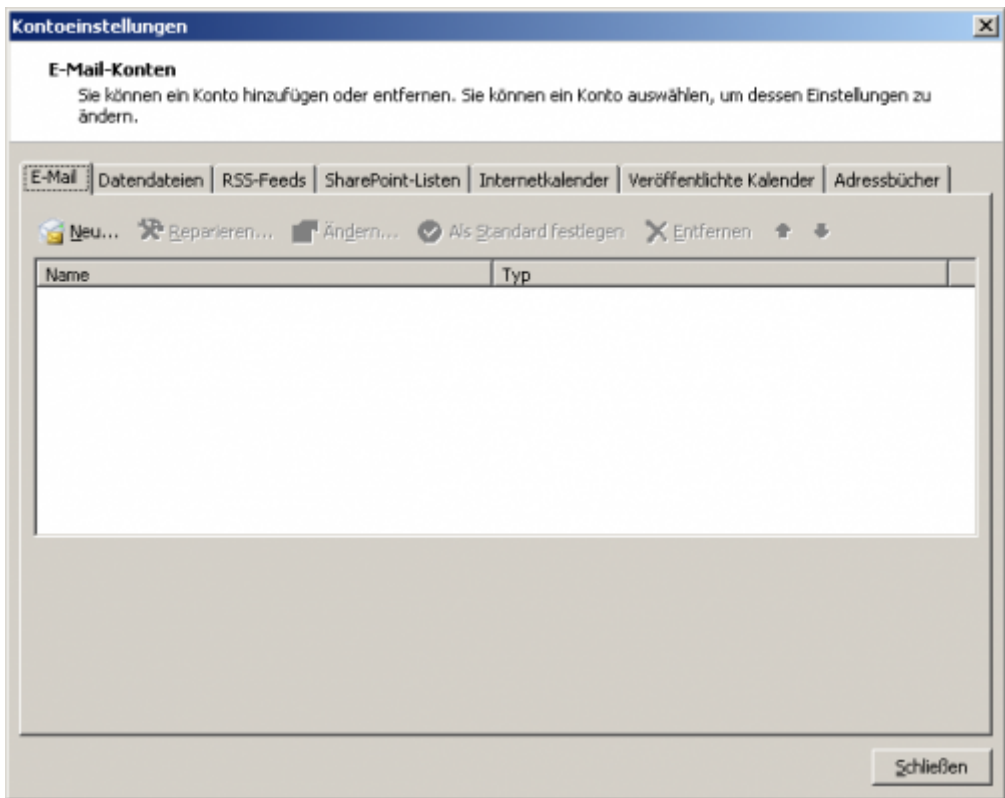
Nachdem Sie den MAPI-Connector installiert haben, müssen Sie Microsoft Outlook aus dem Office 2007-Paket starten.

Bei der Nutzung des INstallations-Assistenten ist der Haken bei „Server manuell konfigurieren“ (oder ähnlicher Wortlaut, zu setzen, damit Sie in die folgenden Menüpunkte gelangen.

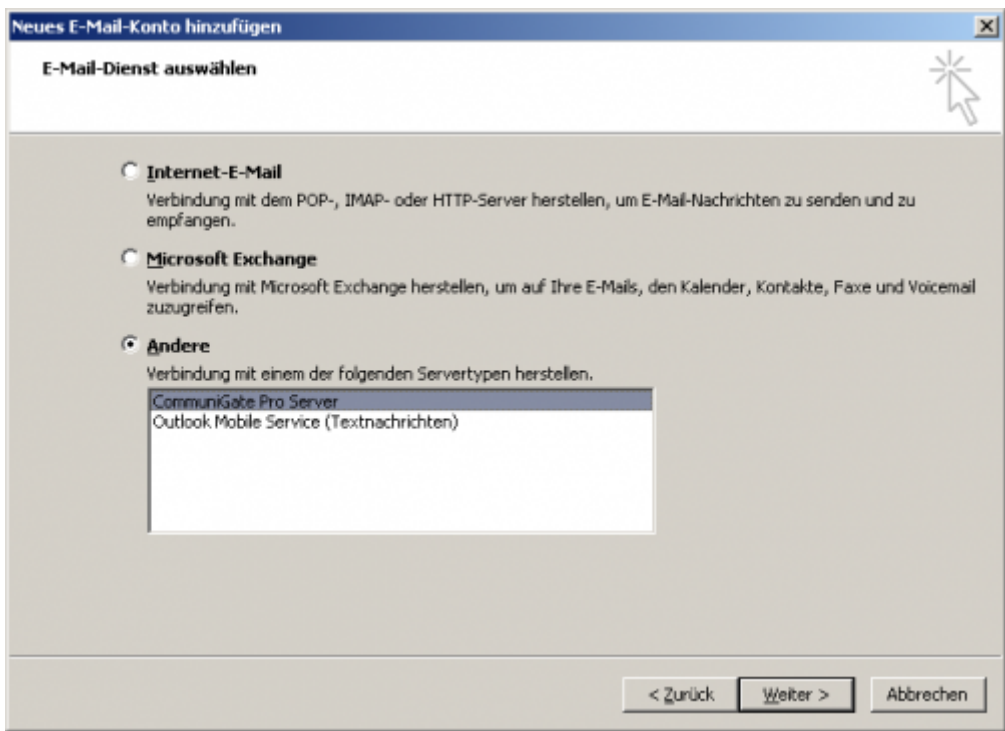
Um zu den Konto-Einstellungen zu kommen, klicken Sie bitte auf „**Extras**“ und dort auf den Punkt „**Kontoeinstellungen...**“.



Im folgenden Fenster wählen Sie nun den Reiter „**E-Mail**“ und klicken auf „**Neu**“



Das Konfigurations-Fenster, welches sich nun öffnen sollte, gibt Ihnen verschiedene Auswahlmöglichkeiten. Hier wählen Sie bitte **„Andere“** und geben im daraufhin aktiv werdenden Auswahlfenster **„CommuniGate Pro Server“** an.



Klicken Sie nun auf „Weiter“.

Im folgenden Fenster geben Sie als Servernamen **„mail.tu-clausthal.de“** an, ändern Sie die

Portnummer auf „**993**“ und setzen Sie anschließend einen Haken bei „**Eine sichere Verbindung (SSL/TLS) benutzen**“.

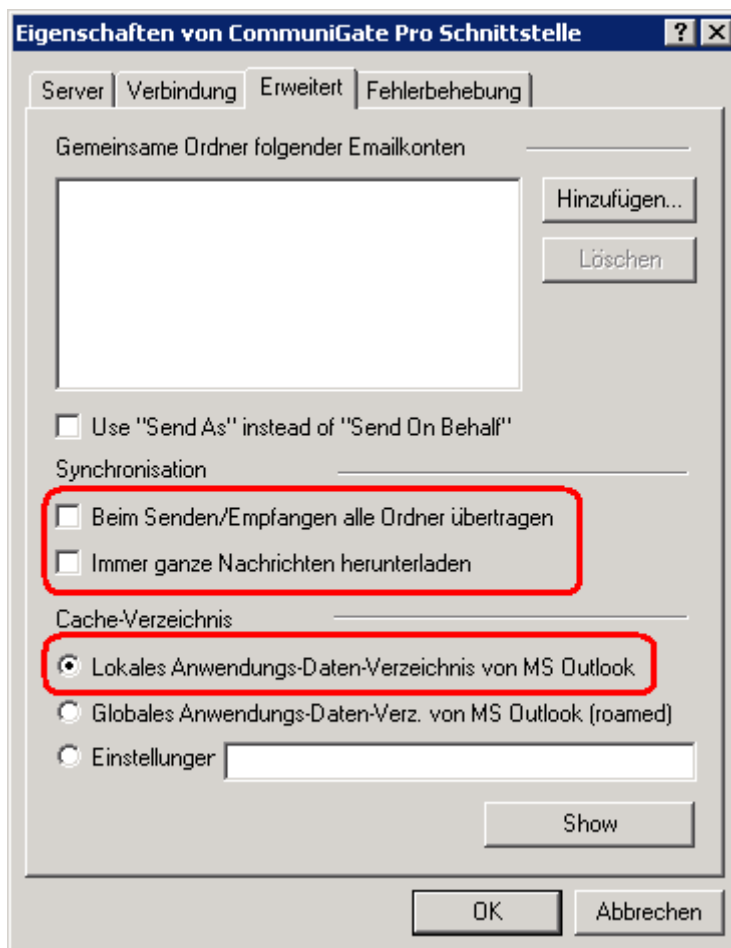
Außerdem müssen Sie ihre E-Mail-Adresse und ihr RZ-Passwort angeben.

The screenshot shows the 'Eigenschaften von CommuniGate Pro Schnittstelle' dialog box with the 'Verbindung' tab selected. The 'Servername' field is set to 'mail.tu-clausthal.de' and the 'Portnummer' field is set to '993'. The checkbox 'Eine sichere Verbindung (SSL/TLS) benutzen' is checked. In the 'Kontoinformation' section, the radio button 'Die folgenden Authentifizierungs-Details benutzen:' is selected, and the 'Kontoname' field is set to 'ok'. The checkbox 'Anmeldung durch gesicherte Kennwortauthentifizierung' is also checked. The 'OK' and 'Abbrechen' buttons are visible at the bottom.

Wechseln Sie nun im gleichen Fenster auf den Reiter „**Erweitert**“ um die Restlichen Einstellungen vorzunehmen.

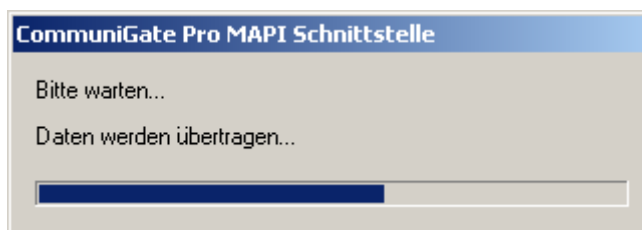
Hier sollten Sie lediglich einen Haken bei „**Beim Senden/Empfangen alle Ordner übertragen**“ und „**Immer ganze Nachrichten herunterladen**“ setzen.

Achtung: Sollten Sie viele Mails in Ihrem Postfach liegen haben, empfiehlt es sich den Haken „**Immer ganze Nachrichten herunterladen**“ nicht zu setzen, da dies bei großen Posteingängen zu erheblich längeren Wartezeiten führen kann!



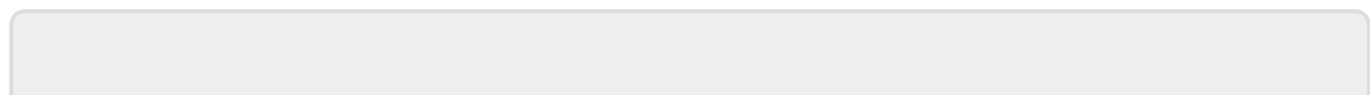
Mit einem Klick auf „**OK**“ schließen Sie den Assistenten.

Starten Sie nun Ihr Outlook 2007 neu. Wenn alles geklappt hat, sollte sich beim Start der MAPI-Connector einschalten und die Outlook-Daten synchronisieren.



Sobald die Daten synchronisiert wurden, können Sie wie gewohnt auf Ihre **E-Mails, Kontakte** und **Kalender** zugreifen.

Alle weiteren Schritte, die zur Konfiguration von Outlook 2007 in Verbindung mit Outlook 2007 nötig sind, entsprechen denen, wie sie in der **Anleitung zu Erweiterte Einstellungen bei Outlook 03/07** zu finden sind.



Quelle:

<https://doku.tu-clausthal.de/> - **RZ-Dokumentationen**

Permanent-Link:

https://doku.tu-clausthal.de/doku.php?id=e-mail-_und_groupware:outlook:outlook-2007

Letzte Aktualisierung: **21:34 29. May 2017**

