

E-Mail-Archivierung mit MailStore

Allgemeines



Das Angebot der E-Mail-Archivierung richtet sich ausschließlich an Mitarbeiter*innen der TU Clausthal.



Sie können sich mit Ihrem TUC-Account erst am E-Mail-Archivsystem anmelden, wenn Ihr TUC-Account für die Nutzung des Archivsystems freigeschaltet wurde. Wenden Sie sich dazu bitte an den RZ-Support support@rz.tu-clausthal.de.

Es wird derzeit evaluiert inwiefern das E-Mail-Archivierungssystem *MailStore* von der Firma MailStore Software GmbH für die Archivierung der E-Mails an den E-Mail-Konten der Mitarbeiter*innen der TU Clausthal in Frage kommt.

Eine Archivierung von E-Mails erscheint in erste Linie deshalb wichtig, weil der E-Mail-Bestand in den produktiven E-Mail-Konten der Mitarbeiter*innen der TU Clausthal immer größer wird. Überfüllte E-Mail-Konten erschweren insbesondere in Microsoft Outlook das Arbeiten, weil Outlook in vielen Fällen recht langsam wird.

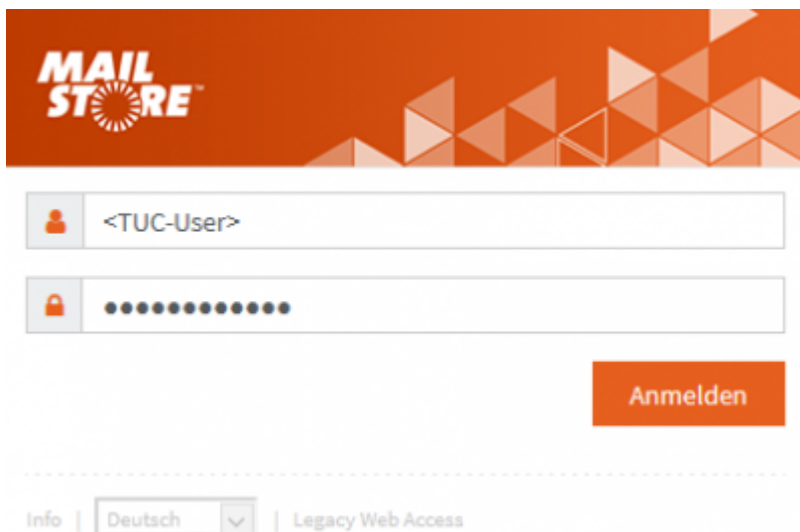
Das Rechenzentrum besitzt derzeit 50 Lizenzen, mit denen E-Mail-Konten archiviert werden können.

Zugriff via Web-Interface

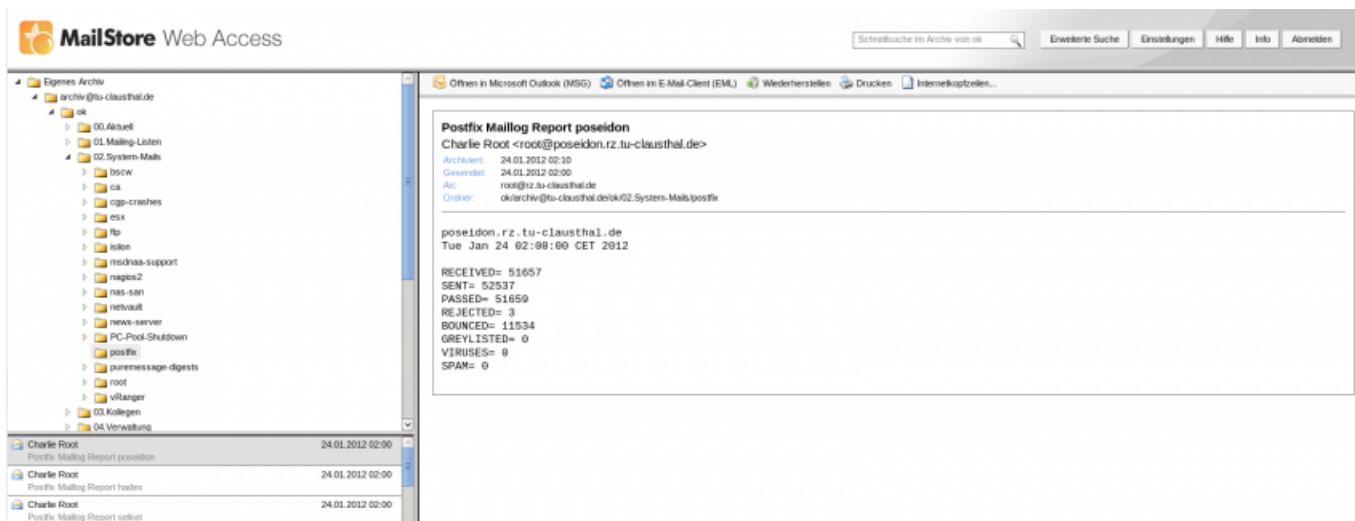
Die Benutzer/-innen, für deren E-Mail-Konten eine E-Mail-Archivierung aktiviert wurde, ist ein Web-Zugriff über das Web-Interface des MailStore-Servers möglich, dies ist die Adresse:

<https://mailstore.rz.tu-clausthal.de>

So sieht der Login-Bildschirm aus:



Das Web-Interface von MailStore ist im Grund sehr schlank gehalten. Darin hat der Nutzer nur die Möglichkeit in sein E-Mail-Archiv hineinzuschauen und es zu durchsuchen. Hier ein Screenshot:



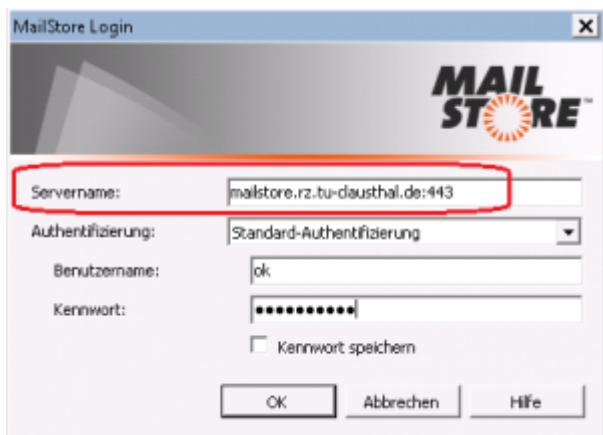
- Über das Web-Interface des MailStore E-Mail-Archivsystems ist es möglich sich eine E-Mail aus dem Archiv als .msg- oder .eml-Datei herunterzuladen. So können E-Mails aus dem Archivsystem exportiert und später wieder im E-Mail-Programm (Outlook, Thunderbird) importiert werden.
- Über den Button *Wiederherstellen* kann sich der E-Mail noch einmal aus dem Archiv an das eigentliche E-Mail-Konto weiterleiten.
- Beim Zugriff via Outlook inkl. MailStore-Plugin oder via IMAP hat man natürlich auch die Möglichkeit die E-Mails wirklich im ursprünglichen Zustand wiederherzustellen.

Zugriff via Outlook-Plugin

Für den Zugriff aus Microsoft Outlook benötigt man das folgende Plugin:

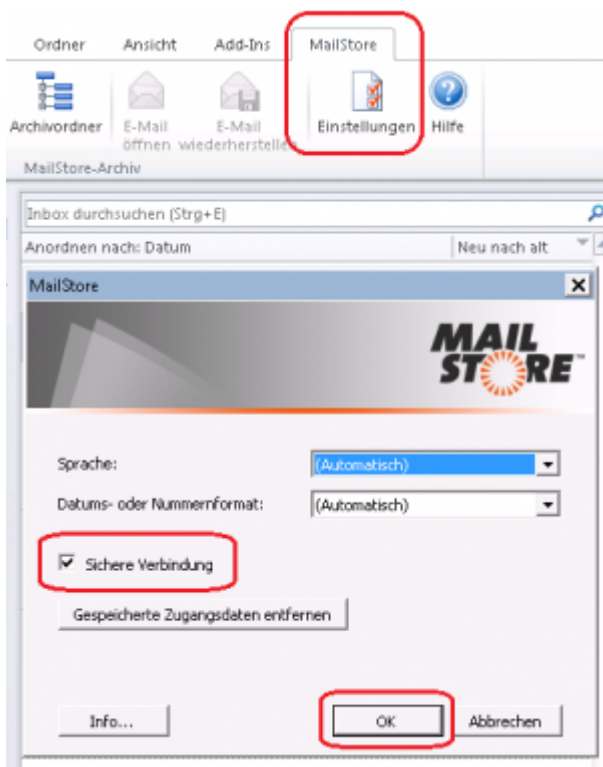
MailStore-Plugin für Microsoft Outlook (Version 12.0.6.14676)
MailStore-Plugin für Microsoft Outlook (Version 13.1.0.20288)

Der MailStore-Server (Hostname und Port) und die Zugangsdaten sind beim erstmaligen Klick auf das Symbol „Archivordner“ so einzugeben:



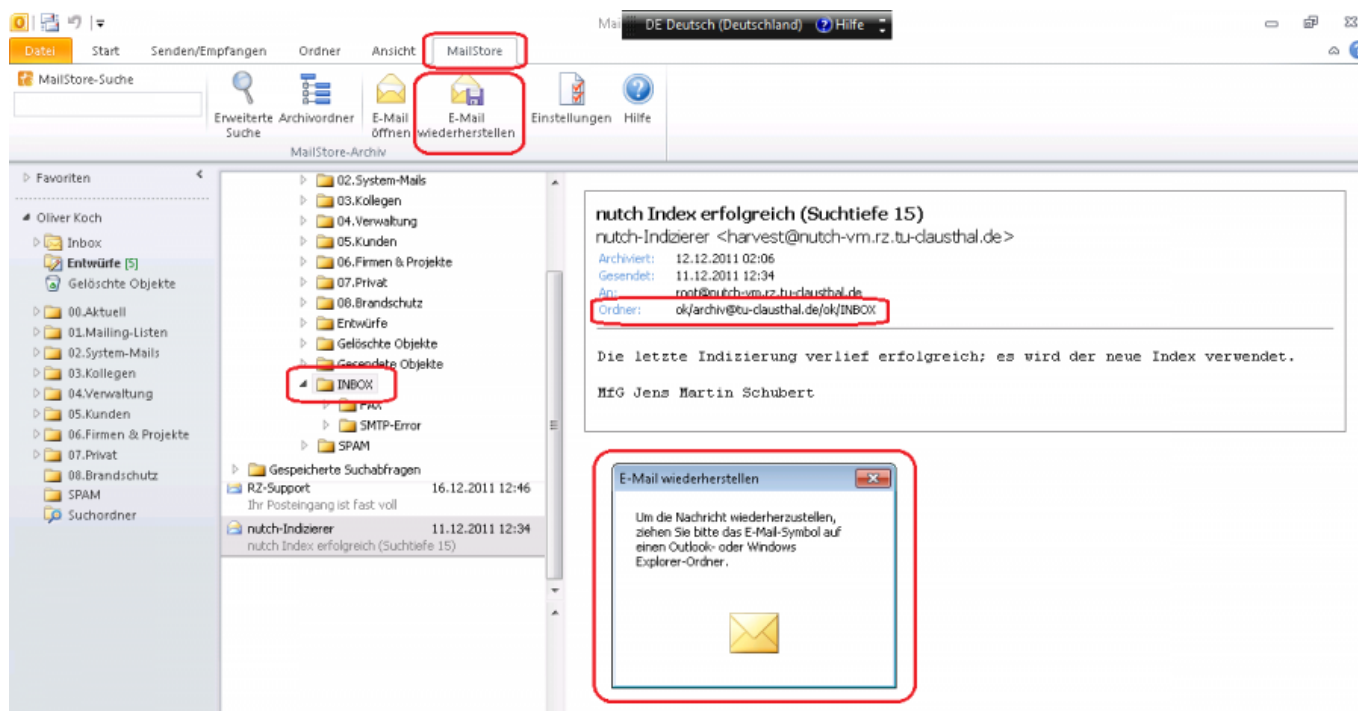
Servername	mailstore.rz.tu-clausthal.de:443
Authentifizierung	Standard-Authentifizierung (LDAP-Passwort)

Klicken Sie anschließend auf die Schaltfläche *Einstellungen* und aktivieren Sie dann, dass eine verschlüsselte Verbindung zum Server hergestellt werden soll:



Mit dem Outlook-Plugin ist es möglich das E-Mail-Archiv zu durchsuchen und ggf. wieder E-Mails aus dem Archiv wiederherzustellen.

So sieht das Outlook-Plugin für MailStore aus:



Man findet im Outlook einen neuen Reiter *MailStore* vor, sobald man das MailStore-Plugin in Outlook installiert und konfiguriert hat. Über die Schaltfläche „Archivordner“ kann man die im E-Mail-Archiv befindlichen E-Mail-Ordner und E-Mails durchsuchen, E-Mails öffnen und ggf. auch wiederherstellen.

Zugriff via IMAP (SSL-verschlüsselt)

Neben dem Zugriff via Outlook-Plugin ist es auch möglich mit einem beliebigen E-Mail-Programm (Mozilla Thunderbird, MS Outlook2010), welches IMAP-fähig ist, auf das E-Mail-Archiv zuzugreifen. Das E-Mail-Konto muss mit den folgenden Werten (für den „Posteingangs-Server“) eingerichtet werden:

Zugriffsart	IMAP
Servername	mailstore.rz.tu-clausthal.de
Port	993
Verschlüsselung	SSL
Benutzername	TUC-User
Passwort	TUC-Passwort

Für den Zugriff mit MS Outlook empfiehlt das Rechenzentrum den Einsatz des Mailstore-Outlook Plugins (s.o.).

[mitarbeitende], [stuhlbein]

Direkt-Link:

https://doku.tu-clausthal.de/doku.php?id=e-mail_und_kommunikation:e-mail-archiv:start

Letzte Aktualisierung: **15:27 17. May 2021**

