

Sicherungen (Snapshots)

Auf den File-Servern des Rechenzentrums

- \\nas.tu-clausthal.de,
- \\nas1.tu-clausthal.de und
- \\nas2.tu-clausthal.de

werden in regelmäßigen Abständen (meist alle vier Stunden) Sicherungen (sogenannte *Snapshots*) von den gespeicherten Daten angelegt.

NetApp NAS (nas1.tu-clausthal.de und nas2.tu-clausthal.de)

- 6 Snapshots um 08:00, 10:00, 12:00, 16:00 und 20:00
- 6 tägliche Snapshots um 00:00
- 4 wöchentliche Snapshots um 00:00

Diese Snapshots werden zyklisch überschrieben, sodass insgesamt auf 16 vorhandene Snapshots zurückgegriffen werden kann.

Isilon-NAS bzw. isilon-Cluster (nas.tu-clausthal.de)

Gleichartige Snapshot-Schedules für sämtliche Instituts-Datenbereiche:

- every weekday every 4 hours from 08:00 to 20:00, expiration=5days
- every day at 02:00, expiration=21days
- every 1 month on the 1st, expiration=4months

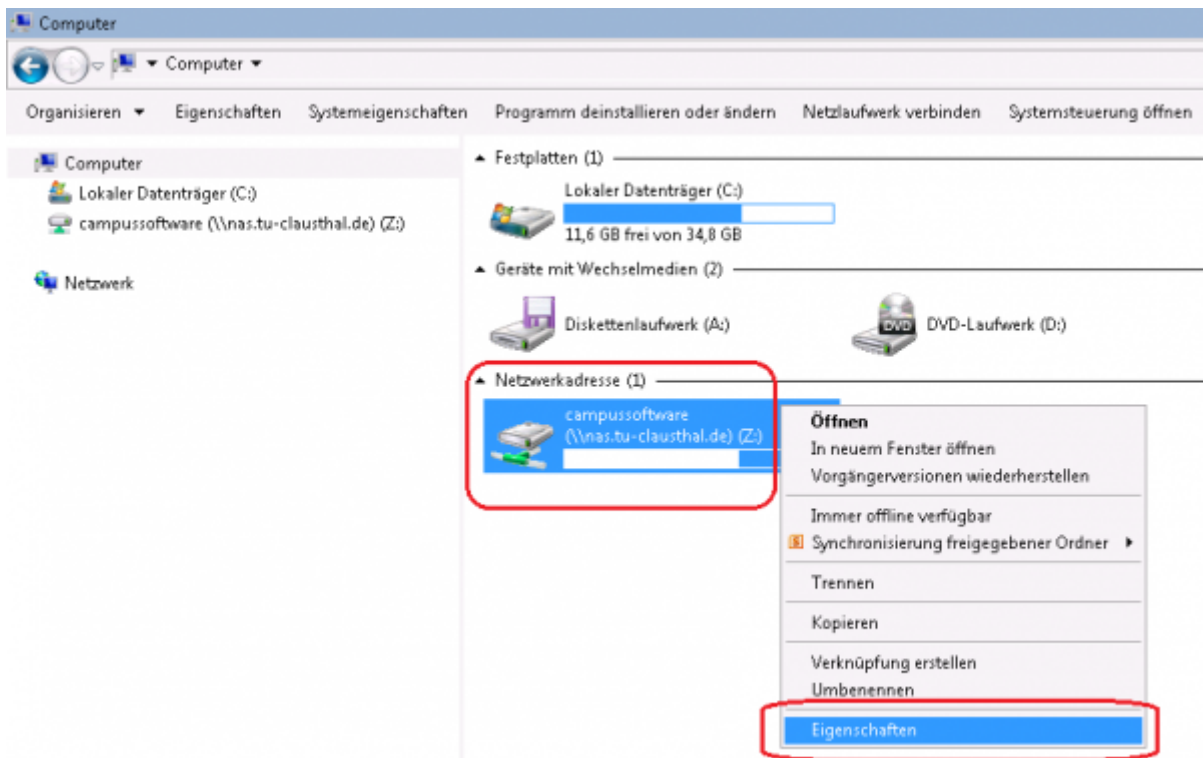
Insgesamt werden hier 45 Snapshot-Images vorgehalten.

Wiederherstellung von Daten

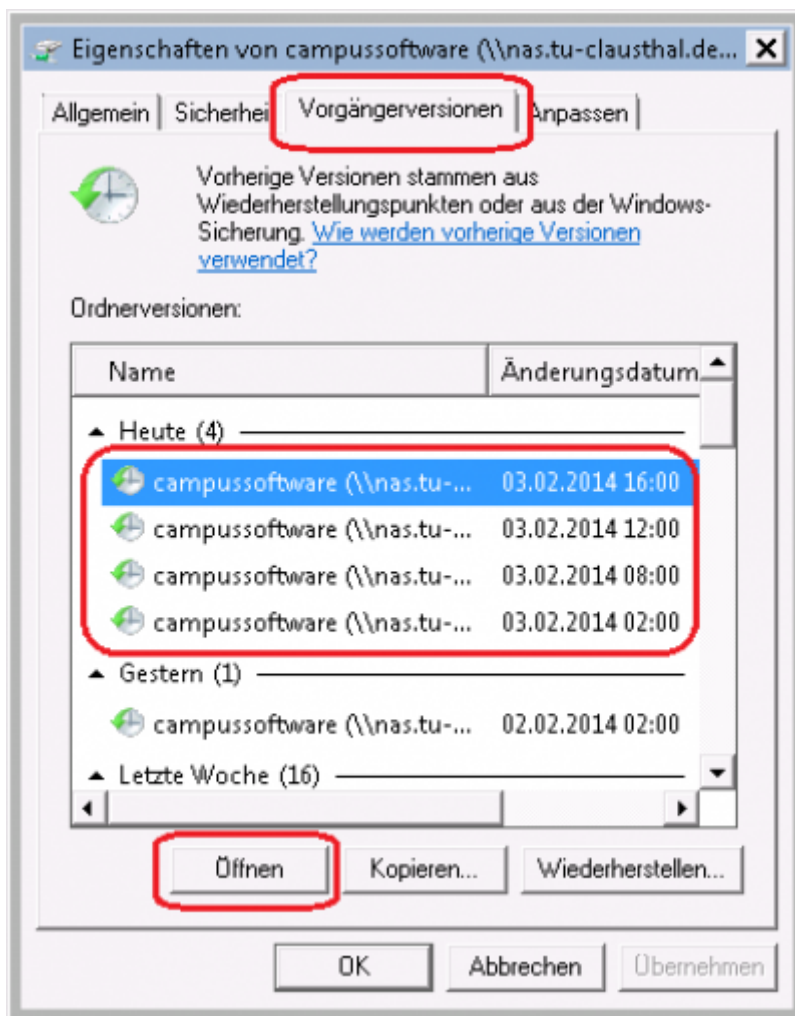
Sollten Sie versehentlich einmal eine oder mehrere Dateien oder gar ein komplettes Verzeichnis gelöscht haben, z.B. aus Ihrem Home-Verzeichnis, so können Sie die vermissten Dateien und Verzeichnisse selbstständig mit Hilfe der Snapshots wiederherstellen, sofern der Verlust der fehlenden Datei(en) noch nicht zu weit in der Vergangenheit liegt.

Klicken Sie dazu bitte mit der rechten Maustaste auf das gewünschte Laufwerk oder den Ordner, in

dem die fehlende Datei oder das fehlende Verzeichnis bisher gespeichert war, und wählen Sie den Menüpunkt *Eigenschaften* aus.



Klicken Sie anschließend bitte den Reiter *Vorgängerversionen* an, um sich die Sicherungen (*Snapshots*) anzeigen zu lassen.



Klicken Sie auf *Öffnen*, wenn Sie den Ordner oder die Datei öffnen möchten die Sie wiederherstellen möchten. Alternativ können Sie auch auf *Kopieren* klicken, um die Sicherung in einen anderen Ordner zu kopieren.

Eine dritte Möglichkeit ist die Schaltfläche *Wiederherstellen*. **Achtung:** Bitte nutzen Sie diese Funktion bitte nur, wenn Sie sich sicher sind, dass Sie mit dem Wiederherstellen des Ordners oder der Dateien aus der Sicherung keine anderen Daten überschreiben!

[mitarbeitende], [stuhlbein]

Direkt-Link:

<https://doku.tu-clausthal.de/doku.php?id=netzlaufwerke:snapshots>

Letzte Aktualisierung: **15:27 21. February 2018**

