

# eduroam mit Android nutzen

english version

## 1. Voraussetzung

Nehmen Sie die Betriebsregelung einmalig zur Nutzung von WiFi an. Betriebsregelung:  
<https://service.rz.tu-clausthal.de/apps/radius/policy>

geltendes Recht verstößt. Bei der Nutzung des WLAN (wie auch des übrigen Netzes) der TU Clausthal ist auf die Einhaltung der Nutzungsordnung und des geltenden Rechts zu achten.

### Anhang

Nähere Informationen zu WiTUC erhalten Sie auf der Seite "Allgemeine Zugangsinformationen". Der darin enthaltene Paragraph "Volumenbeschränkungen und Zugangsnetze" gibt Hinweise zu geltenden Volumenbeschränkungen und zu speziellen Zugangsnetzen.

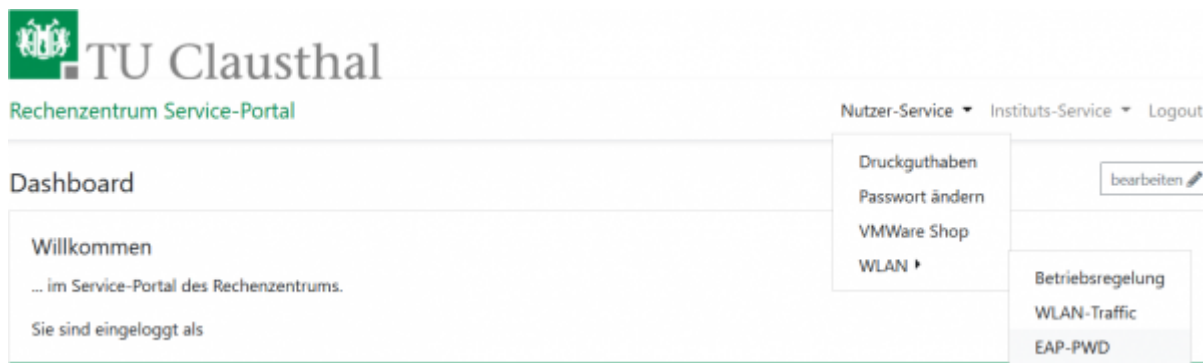
Betriebsregelung akzeptieren

Speichern

## 2. Generierung des EAP-PWD-Passworts

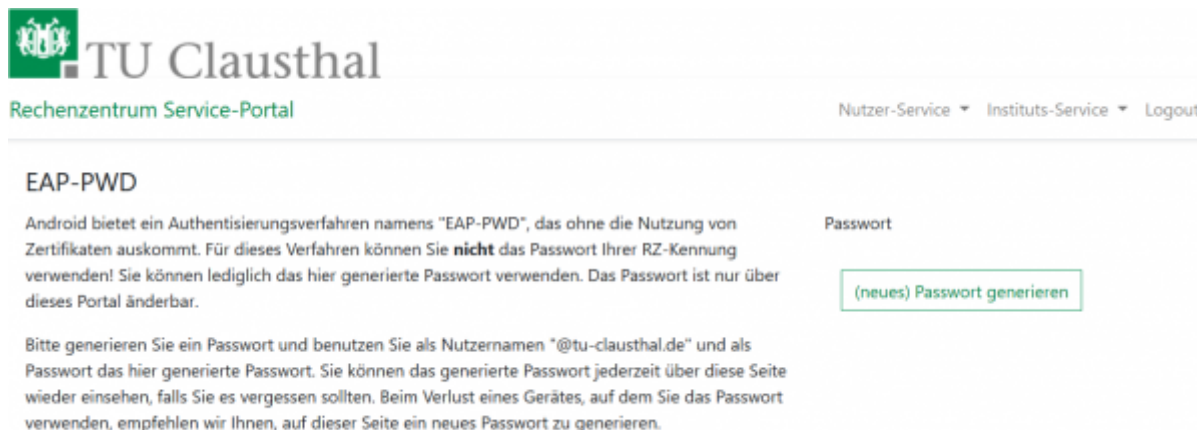
Das folgende Verfahren basiert auf dem Standard „EAP-PWD“. Um diesen Standard verwenden zu können, generieren Sie bitte wie folgt ein Passwort für EAP-PWD:

- Loggen Sie sich mit einem Web-Browser unter <https://service.rz.tu-clausthal.de> mit Ihren TUC-User und TUC-Passwort ein.
- Wählen Sie auf der Startseite in der Registerkarte „Nutzer-Service“ unter „WLAN“ den Punkt „EAP-PWD“ an:



The screenshot shows the TU Clausthal Rechenzentrum Service-Portal. The top navigation bar includes 'Nutzer-Service', 'Instituts-Service', and 'Logout'. A dropdown menu is open under 'WLAN', showing options: 'Druckguthaben', 'Passwort ändern', 'VMWare Shop', and 'WLAN'. The 'WLAN' option is expanded, showing a sub-menu with 'Betriebsregelung', 'WLAN-Traffic', and 'EAP-PWD'. The 'EAP-PWD' option is highlighted. A 'bearbeiten' button is visible in the top right corner of the main content area.

- Bevor Sie ein Passwort generieren, stellen Sie bitte sicher, dass keine Dritten Ihnen bei der Generierung des Passworts über die Schulter schauen, da es nach Generierung im Klartext angezeigt wird. Klicken Sie dann auf der „EAP-PWD“-Seite auf den grünen Knopf „(neues) Passwort generieren“.



**EAP-PWD**

Android bietet ein Authentisierungsverfahren namens "EAP-PWD", das ohne die Nutzung von Zertifikaten auskommt. Für dieses Verfahren können Sie **nicht** das Passwort Ihrer RZ-Kennung verwenden! Sie können lediglich das hier generierte Passwort verwenden. Das Passwort ist nur über dieses Portal änderbar.

Bitte generieren Sie ein Passwort und benutzen Sie als Nutzernamen "@tu-clausthal.de" und als Passwort das hier generierte Passwort. Sie können das generierte Passwort jederzeit über diese Seite wieder einsehen, falls Sie es vergessen sollten. Beim Verlust eines Gerätes, auf dem Sie das Passwort verwenden, empfehlen wir Ihnen, auf dieser Seite ein neues Passwort zu generieren.

Passwort

(neues) Passwort generieren

- Es wird das für EAP-PWD benötigte Passwort angezeigt. Sie können das Passwort jederzeit auf dieser Seite wieder einsehen und auch neu generieren. **Wichtig:** Sollten Sie eines Ihrer Geräte verlieren, auf dem Sie dieses Passwort verwenden, generieren Sie hier **unbedingt** ein neues Passwort, um einen Missbrauch Ihres Netzzugangs auszuschließen.

Nutzen Sie bitte für die weiteren Schritt das generierte EAP-PWD-Passwort (**nicht** das TUC-Passwort); zur Unterscheidung wird das generierte Passwort im weiteren Verlauf „EAP-PWD-Passwort“ genannt.

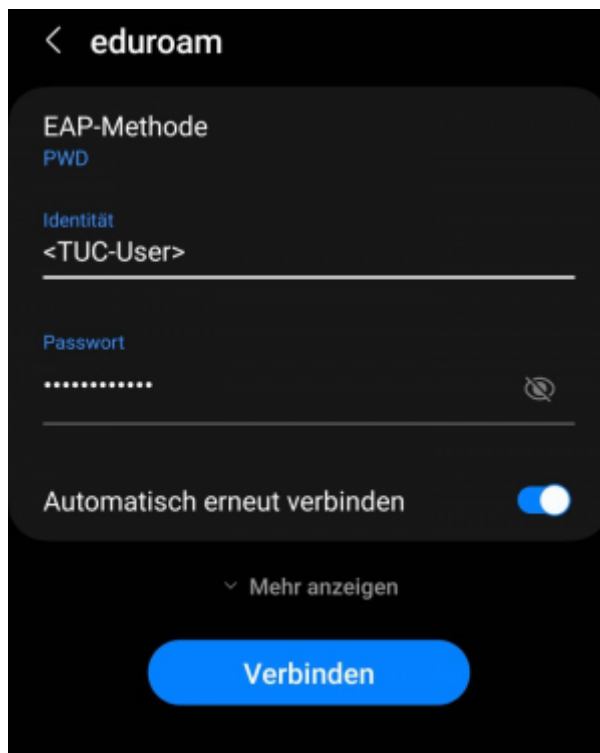


Das hier generierte EAP-PWD-Passwort ist für **keinen anderen Dienst** gültig! Für alle anderen Dienste verwenden Sie weiterhin Ihr TUC-Passwort.

### 3. Konfiguration von Android

Richten Sie eduroam nun wie folgt auf Ihrem Android-Handy ein:

- Öffnen Sie die WLAN-Einstellungen unter „Einstellungen / WLAN“.
- Falls Sie eduroam noch nicht auf diesem Gerät verwendet haben, klicken Sie einfach das WLAN-Netz „eduroam“ an. Haben Sie eduroam auf dem Gerät bereits benutzt, halten Sie lange auf das WLAN „eduroam“ gedrückt und wählen Sie die Option „Netzwerk ändern“.
- Im nun folgenden Menü nehmen Sie bitte folgende Einstellungen vor:
  - EAP-Methode: PWD,
  - Identität: <TUC-User>@tu-clausthal.de (ersetzen Sie bitte „<TUC-User>“ durch Ihrer persönlichen Kennung),<sup>1)</sup>
  - Kennwort: <EAP-PWD-Passwort> (tragen Sie hier bitte das generierte EAP-PWD-Passwort ein; verwenden Sie **nicht** Ihr TUC-Passwort).



## eduroam mit älteren Android-Geräten

[https://doku.tu-clausthal.de/doku.php?id=campus-wlan\\_wituc\\_eduroam:wituc-zugangsanleitung\\_fuer\\_smartphones\\_mit\\_android\\_alt](https://doku.tu-clausthal.de/doku.php?id=campus-wlan_wituc_eduroam:wituc-zugangsanleitung_fuer_smartphones_mit_android_alt)

Wifi, WLAN, Android, [studierende], [mitarbeitende]

1)

Bitte Beachten Sie, dass diese Kennung der gastgebenden Einrichtung bekannt wird, wenn Sie sich per eduroam an einem anderen Standort als der TU Clausthal anmelden; siehe dazu auch den [Hinweis in der Betriebsregelung](#).

Direkt-Link:

[https://doku.tu-clausthal.de/doku.php?id=netzwerk\\_und\\_internet:campus-wlan\\_wituc\\_eduroam:wituc-zugangsanleitung\\_fuer\\_smartphones\\_mit\\_android](https://doku.tu-clausthal.de/doku.php?id=netzwerk_und_internet:campus-wlan_wituc_eduroam:wituc-zugangsanleitung_fuer_smartphones_mit_android)

Letzte Aktualisierung: 16:36 06. August 2024

