

# Using eduroam with MacOS X

deutsche version

## Requirements

You have to accept the WiFi Conditions once to use the WiFi.

WiFi Conditions: <https://service.rz.tu-clausthal.de/apps/radius/policy>

geltendes Recht verstößt. Bei der Nutzung des WLAN (wie auch des übrigen Netzes) der TU Clausthal ist auf die Einhaltung der Nutzungsordnung und des geltenden Rechts zu achten.

### Anhang

Nähere Informationen zu WiTUC erhalten Sie auf der Seite ["Allgemeine Zugangsinformationen"](#). Der darin enthaltene Paragraph ["Volumenbeschränkungen und Zugangsnetze"](#) gibt Hinweise zu geltenden Volumenbeschränkungen und zu speziellen Zugangsnetzen.

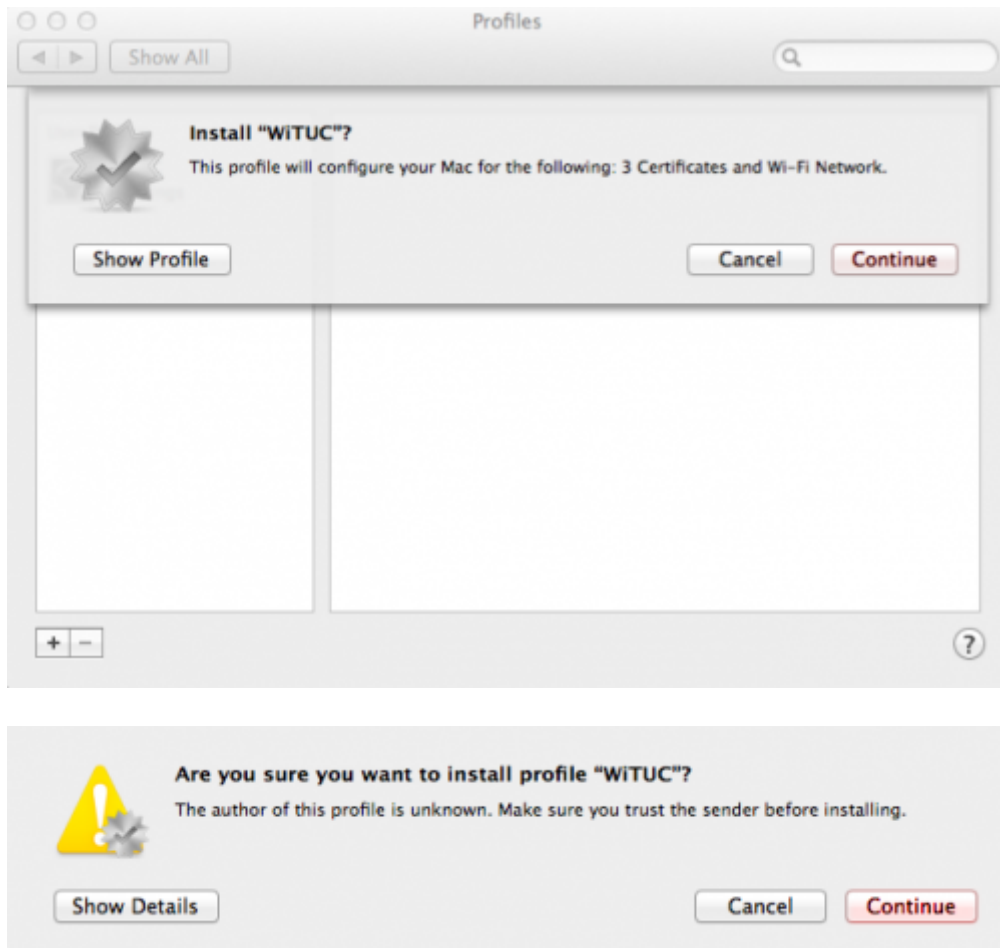
 Betriebsregelung akzeptieren

## Configuration (MacOS X 10.7 to 10.13)

Please download the newest eduroam profile and start the installation.

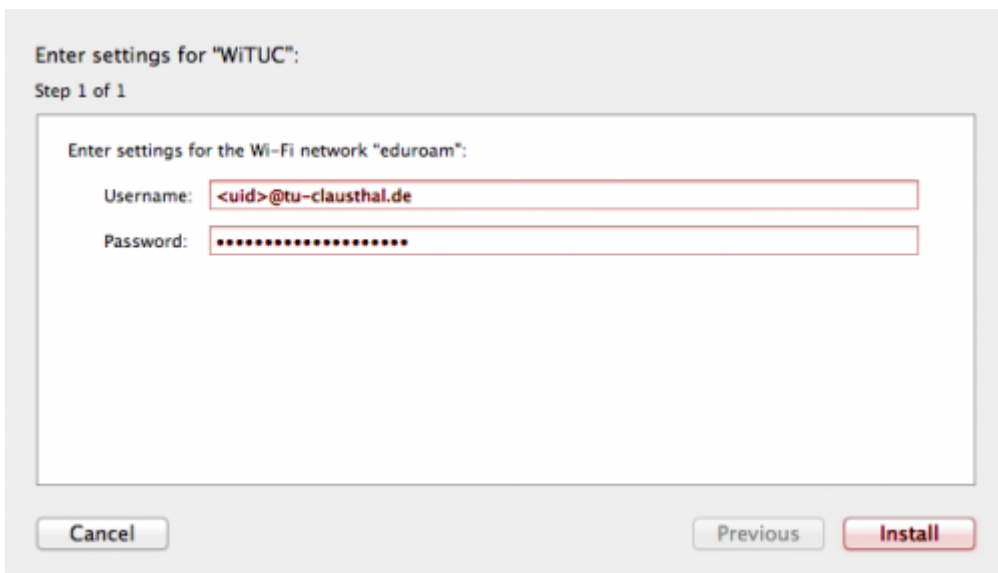


Configuration Profile: eduroam

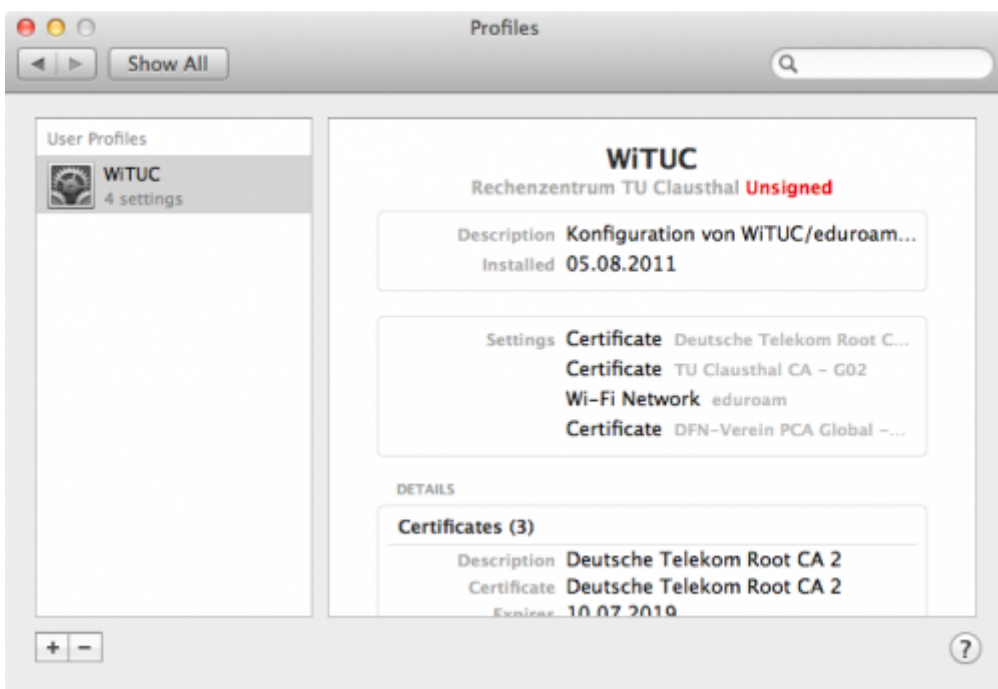


The configuration profile isn't signed for technical reason. You can have a look on the profile to be sure, it will not do anything unexpected.

- Enter your **UserID** and add **@tu-clausthal.de** behind it, so it looks like the following: „mmus17@tu-clausthal.de“ . Then enter the belonging password and click on Install.



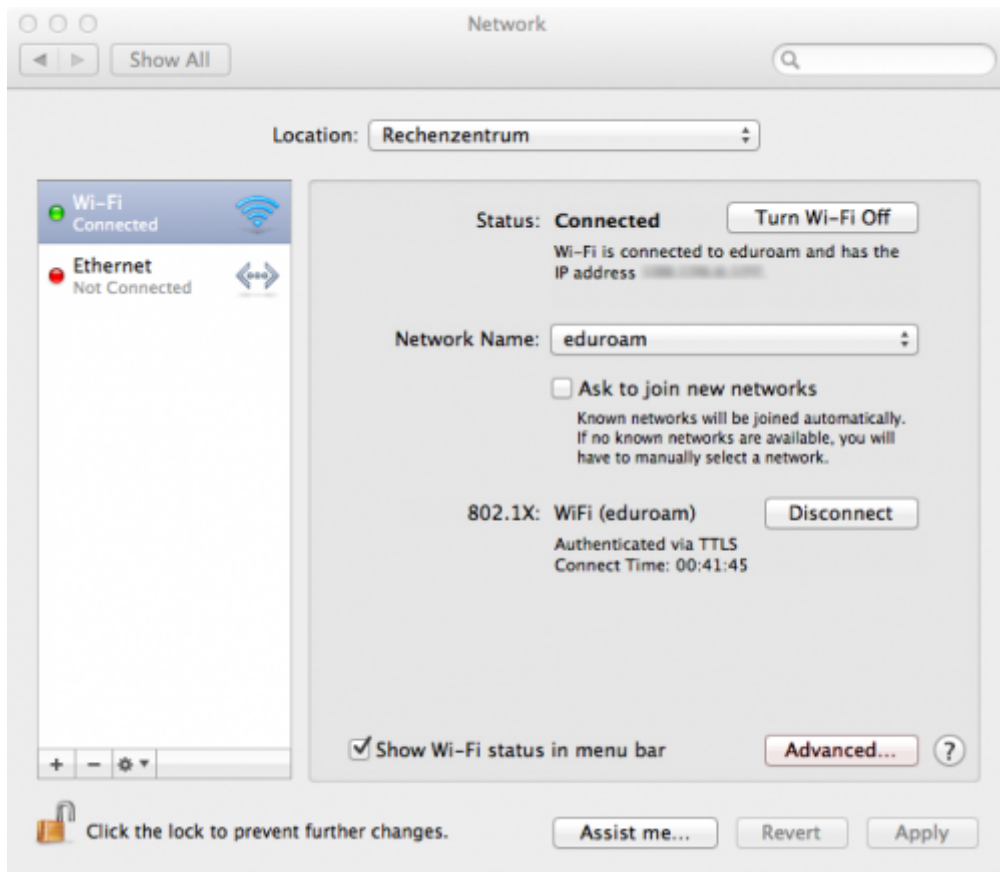
- After the installation is complete, you'll get a summary of all changes that were taken to your system.

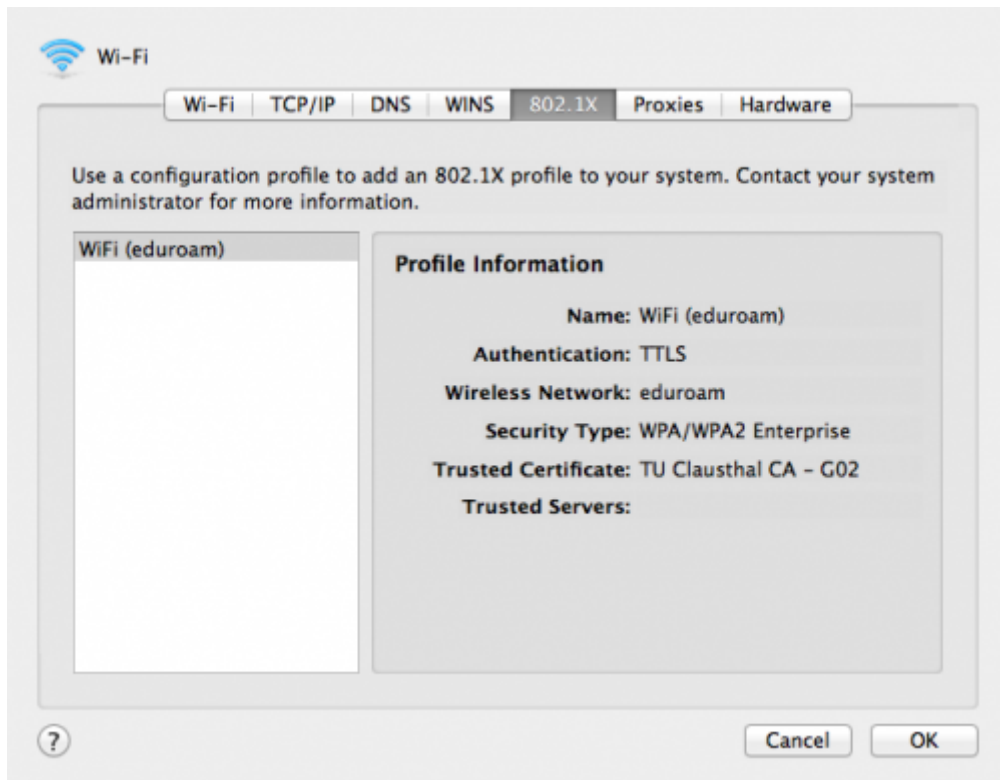


- Eduroam is installed successfully.

## Check the Installation

- In your System Settings below Network / Advanced you can check the tab 802.1x, if the profile „WiFi (eduroam)“ installed correctly.





- Now you should be able to connect to eduroam.

wifi, wlan, MacOS X  
[studierende], [mitarbeitende], [doku en]

Direkt-Link:

[https://doku.tu-clausthal.de/doku.php?id=netzwerk\\_und\\_internet:en\\_wi-fi\\_eduroam:using\\_eduroam\\_with\\_macos\\_x](https://doku.tu-clausthal.de/doku.php?id=netzwerk_und_internet:en_wi-fi_eduroam:using_eduroam_with_macos_x)

Letzte Aktualisierung: 18:00 22. July 2020

