

# OpenVPN® mit Android

In dieser Anleitung wird die Einrichtung des TU Clausthal VPNs (OpenVPN®) am Beispiel von Android beschrieben.

## 1. Voraussetzungen

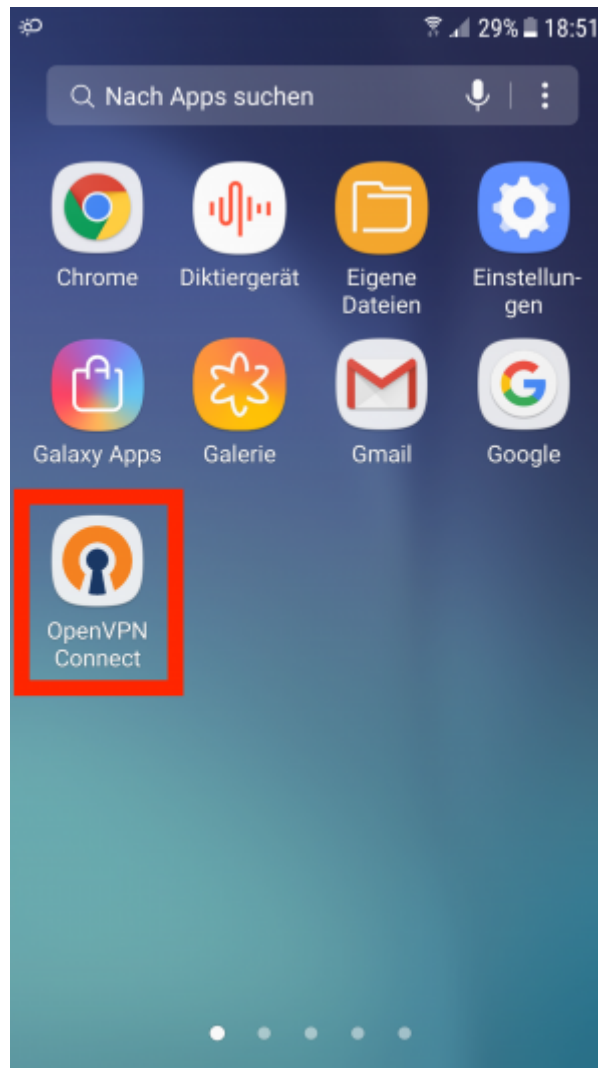
- Um eine Verbindung zum VPN herzustellen, benötigen Sie einen gültigen TUC-Account.
- Installieren Sie den [OpenVPN Connect Client](#) aus dem Google Play Store.
- Laden Sie sich eine Konfigurationsdatei herunter und speichern Sie diese auf dem Android Gerät.



1. VPN für Mitarbeiter/in
2. VPN für Student/in

## 2. Einrichtung des Clients

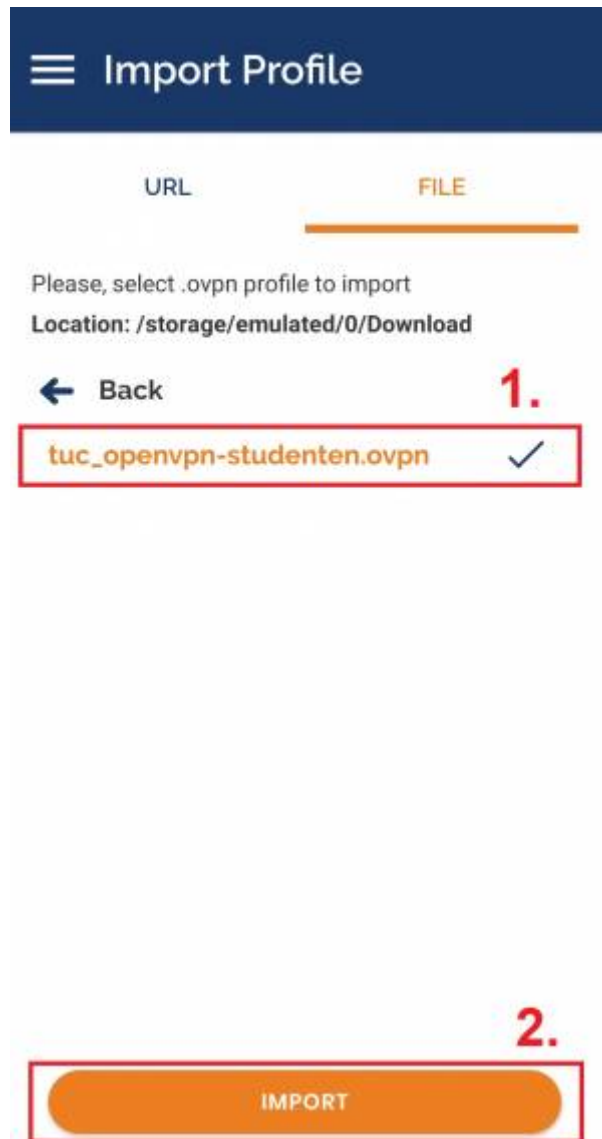
- Öffnen Sie die OpenVPN Connect App.



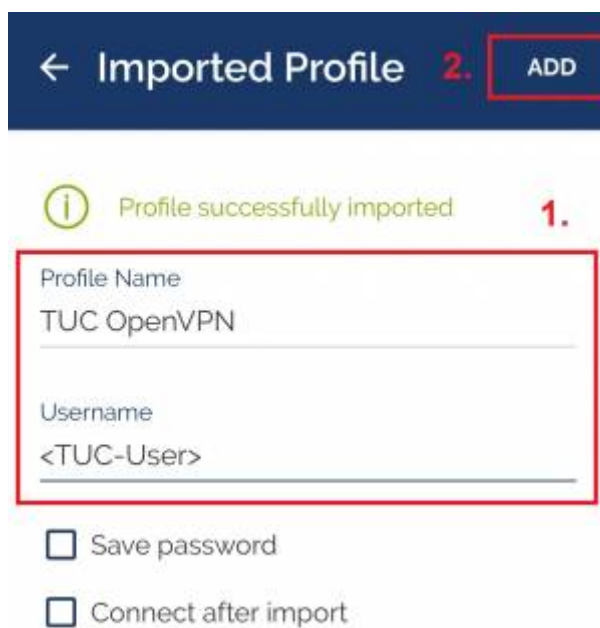
- In der geöffneten App wählen Sie *FILE* aus.



- Wählen Sie im Import Dialog das zuvor heruntergeladene TUC\_OpenVPN Profil aus (1.) und fügen es dann über die Schaltfläche „IMPORT“ (2.) hinzu.

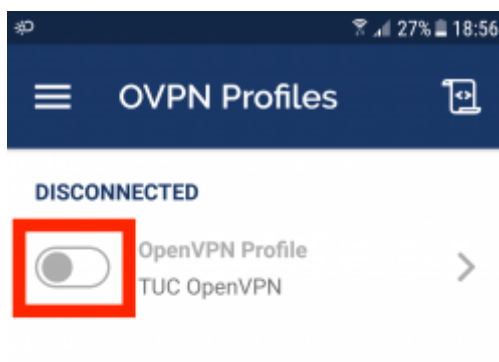


- Im nächsten Schritt geben Sie den Titel TUC OpenVPN an, anschließend Ihren <TUC-User> (1.) ein und beenden die Einrichtung mit Tippen auf ADD (3.).

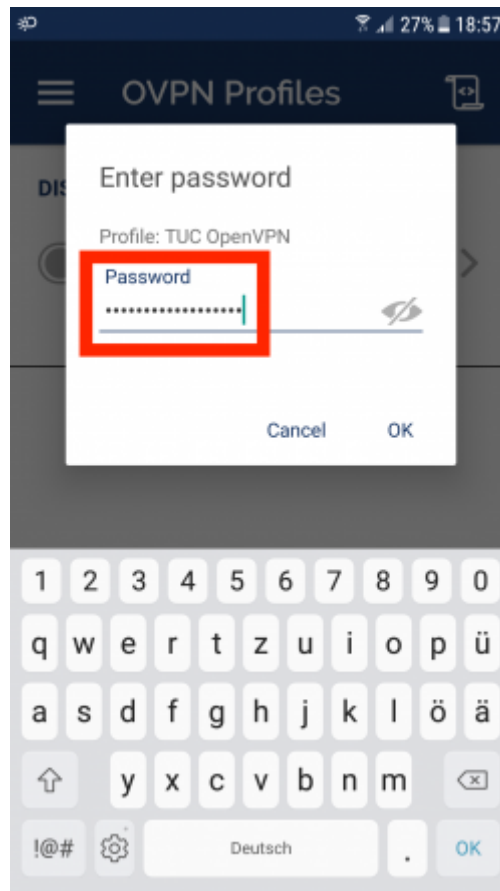


### 3. Verbindung zum VPN

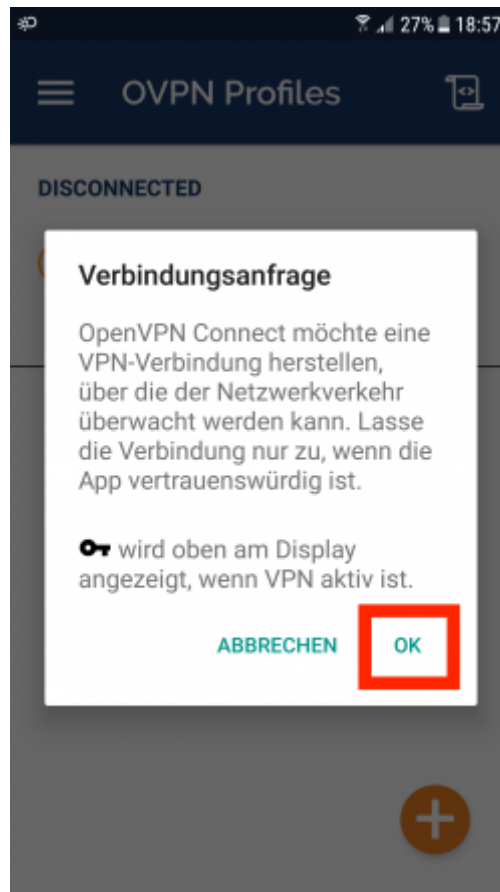
- Unter OVPN Profiles wird jetzt TUC OpenVPN angezeigt. Um sich mit dem VPN zu verbinden, betätigen Sie den Button.



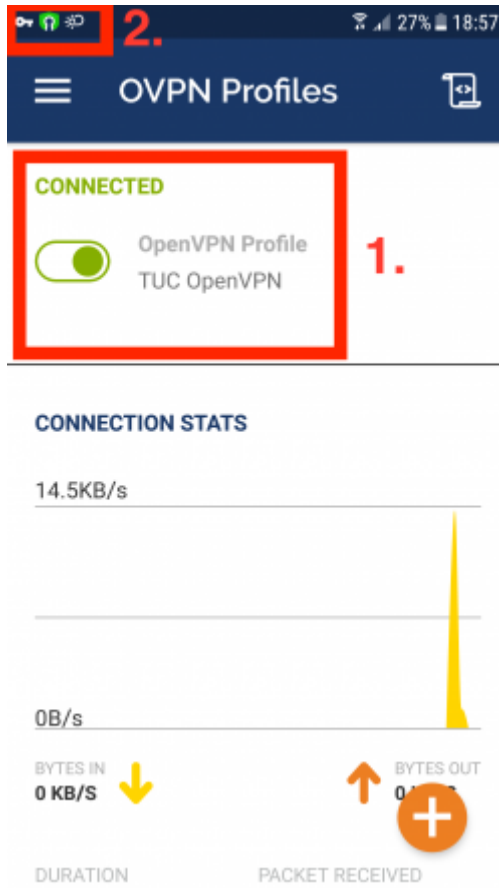
- Jetzt wird Ihr TUC-Passwort abgefragt.



- Die Sicherheitsabfrage bestätigen Sie mit OK.



- War die Verbindung erfolgreich, können Sie das in der App (1.) und in der oberen Infoleiste (2.) sehen.



[studierende], [mitarbeitende]

Direkt-Link:

[https://doku.tu-clausthal.de/doku.php?id=netzwerk\\_und\\_internet:vpn:openvpn\\_android](https://doku.tu-clausthal.de/doku.php?id=netzwerk_und_internet:vpn:openvpn_android)

Letzte Aktualisierung: 21:33 13. February 2024

