

# OpenVPN® mit Windows

In dieser Anleitung wird die Einrichtung des TU Clausthal VPN (OpenVPN®) am Beispiel von Windows 10 beschrieben. Die folgende Anleitung ist von Windows 7 bis Windows 10 (Version 1809) gültig.

## 1 Voraussetzungen

- Um eine Verbindung zum VPN herzustellen, benötigen Sie einen gültigen Rechenzentrumsaccount.
- Lesen Sie die [Allgemeinen Informationen zum VPN-Dienst](#).

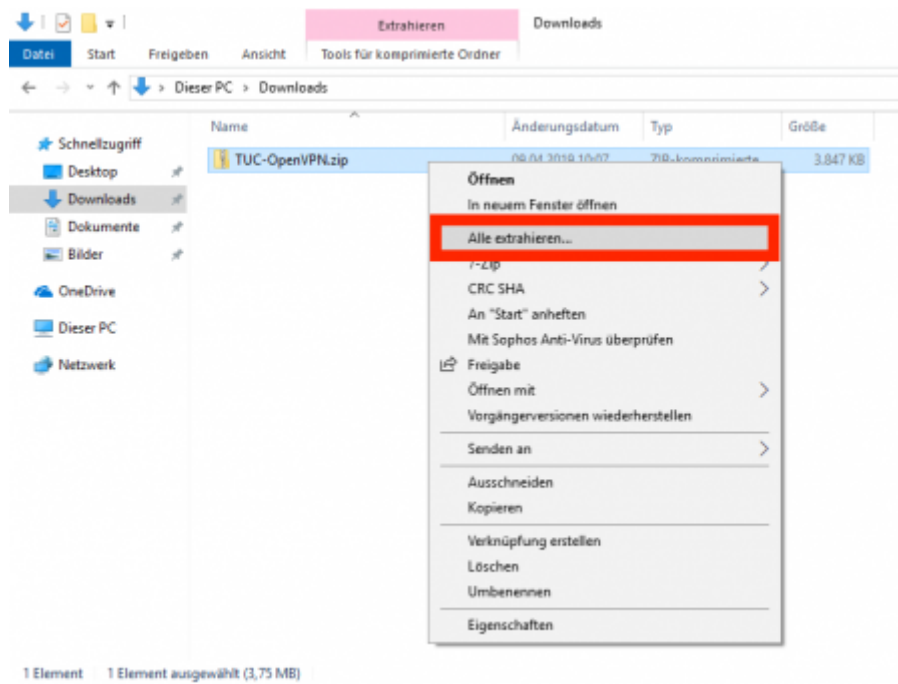
## 2 Installation

- Laden Sie das [Konfigurationspaket](#) herunter und speichern Sie es in einem beliebigen Ordner.

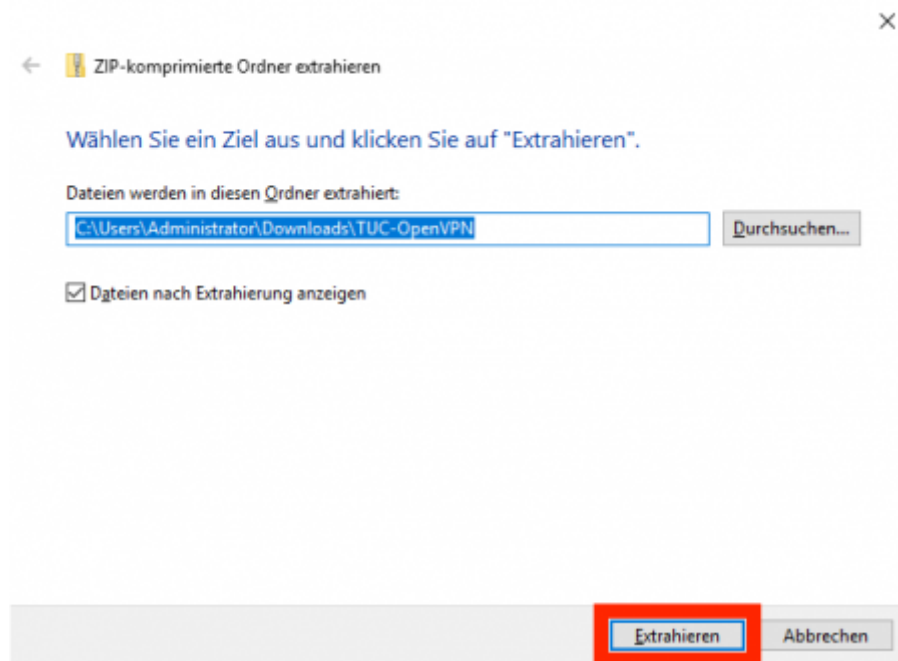


Konfigurationspaket

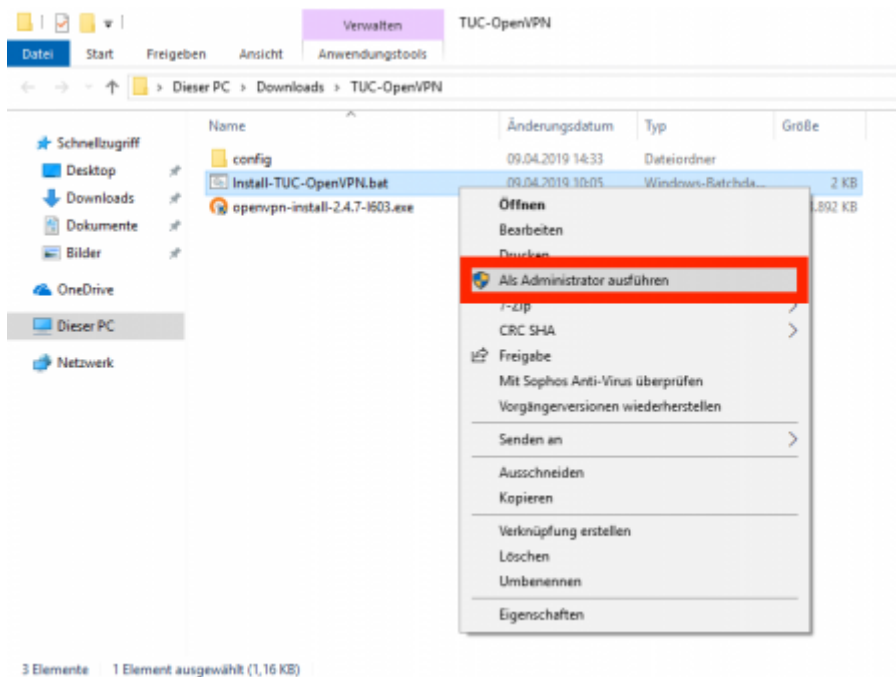
- Entpacken Sie die `tuc-openvpn.zip`, indem Sie mit Rechtsklick auf das Konfigurationspaket klicken und im Kontextmenü **Alle extrahieren...** ausführen.



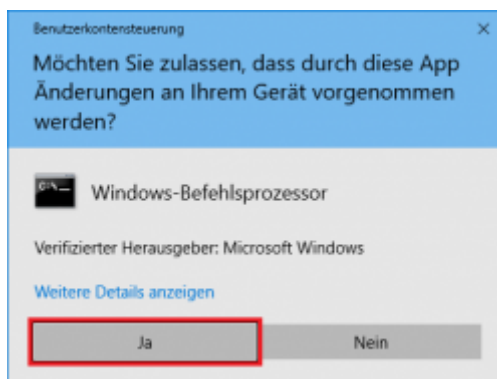
- Es öffnet sich folgendes Fenster. Klicken Sie als nächstes auf **Extrahieren**.



- Der Ordner mit den Dateien erscheint. Mit einem Rechtsklick auf Install-TUC-OpenVPN.bat starten Sie durch Klicken auf **Als Administrator ausführen** die Installation.



- Bestätigen Sie die Benutzerkontensteuerung mit **Ja**, um die Installation zu starten. Diese beansprucht mehrere Sekunden.



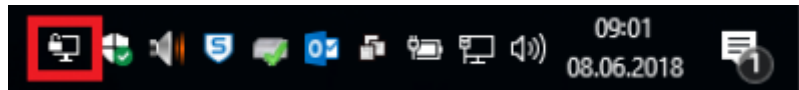
- War die Installation erfolgreich, sehen Sie dieses Icon (OpenVPN GUI) auf dem Desktop.



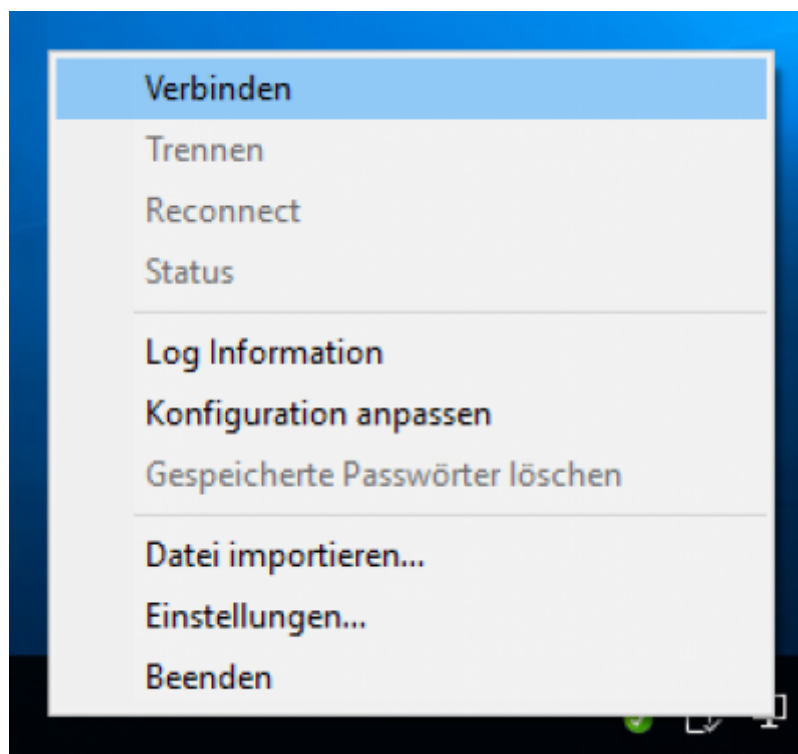
- Das zuvor heruntergeladene Konfigurationspaket (tuc-openvpn.zip) können Sie nun wieder löschen.

### 3 Verbindung

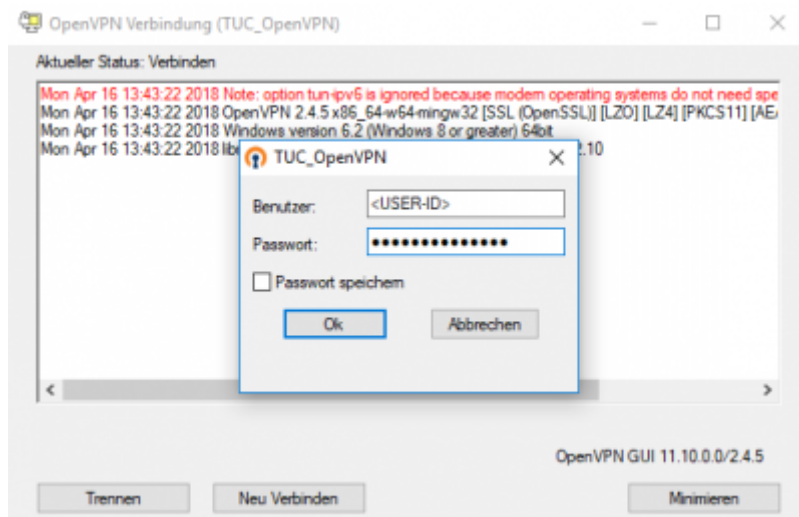
- Starten Sie OpenVPN, indem Sie einen Doppelklick auf das neue OpenVPN-Icon durchführen (auf dem Desktop oder im Startmenü). In der Taskleiste erscheint das umrandete Symbol:



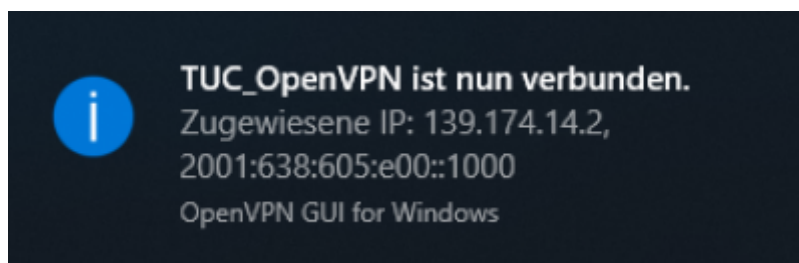
- Um die Verbindung herzustellen müssen Sie das Symbol in der Taskleiste mit der rechten Maustaste anwählen und Verbinden auswählen.



- Nun werden die Anmeldeinformationen abgefragt. Hier ersetzen Sie <USER-ID> (**ohne** „@tu-clausthal.de“) mit Ihren Rechenzentrums Kürzel. Nach Eingabe des dazugehörigen Passworts bestätigen Sie die Anmeldeinformationen mit OK. Im Hintergrund sehen Sie die OpenVPN-Konsole, in der Statusmeldungen sichtbar werden:



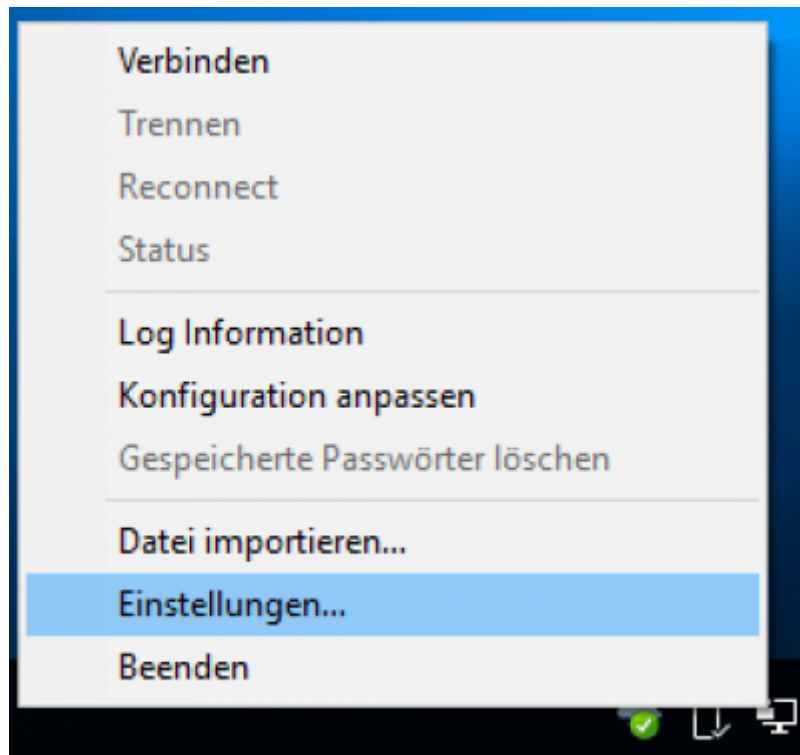
- War die Verbindung erfolgreich, können Sie das folgende Bestätigungsfenster sehen:



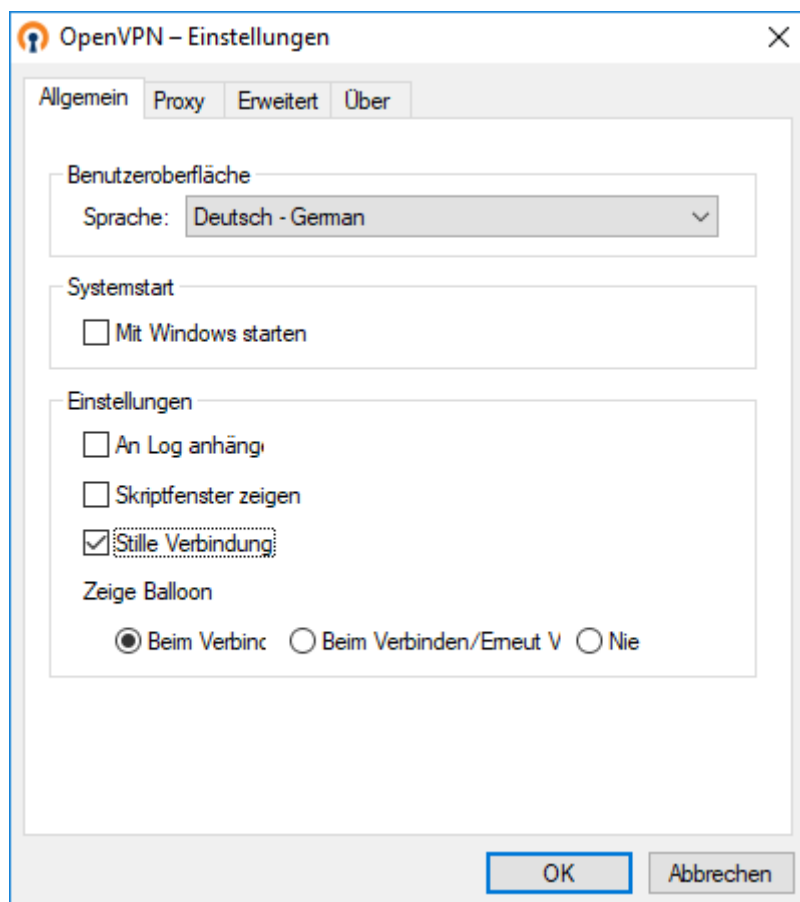
## Optional: Stille Verbindung

Möchten Sie eine Verbindung herstellen ohne die Konsole zu sehen, können sie die „Stille Verbindung“ aktivieren.

Dafür müssen Sie nach einem Rechtsklick auf das Icon in der Taskleiste den Menüpunkt „Einstellungen...“ wählen.



Hier müssen Sie den Haken bei „Stille Verbindung“ setzen.



Wenn Sie mit „Ok“ bestätigen, wird die Konsole bei der nächsten Verbindung nicht mehr offen

angezeigt.

## Trademark und Sourcecode

©2002-2017 OpenVPN Inc. – OpenVPN is a registered trademark of OpenVPN Inc.

Sourcecode : <https://community.openvpn.net/openvpn/wiki/TesterDocumentation> –  
<https://github.com/OpenVPN>

[studierende], [mitarbeitende]

Direkt-Link:

[https://doku.tu-clausthal.de/doku.php?id=vpn:openvpn\\_windows](https://doku.tu-clausthal.de/doku.php?id=vpn:openvpn_windows)

Letzte Aktualisierung: **16:05 09. April 2019**

