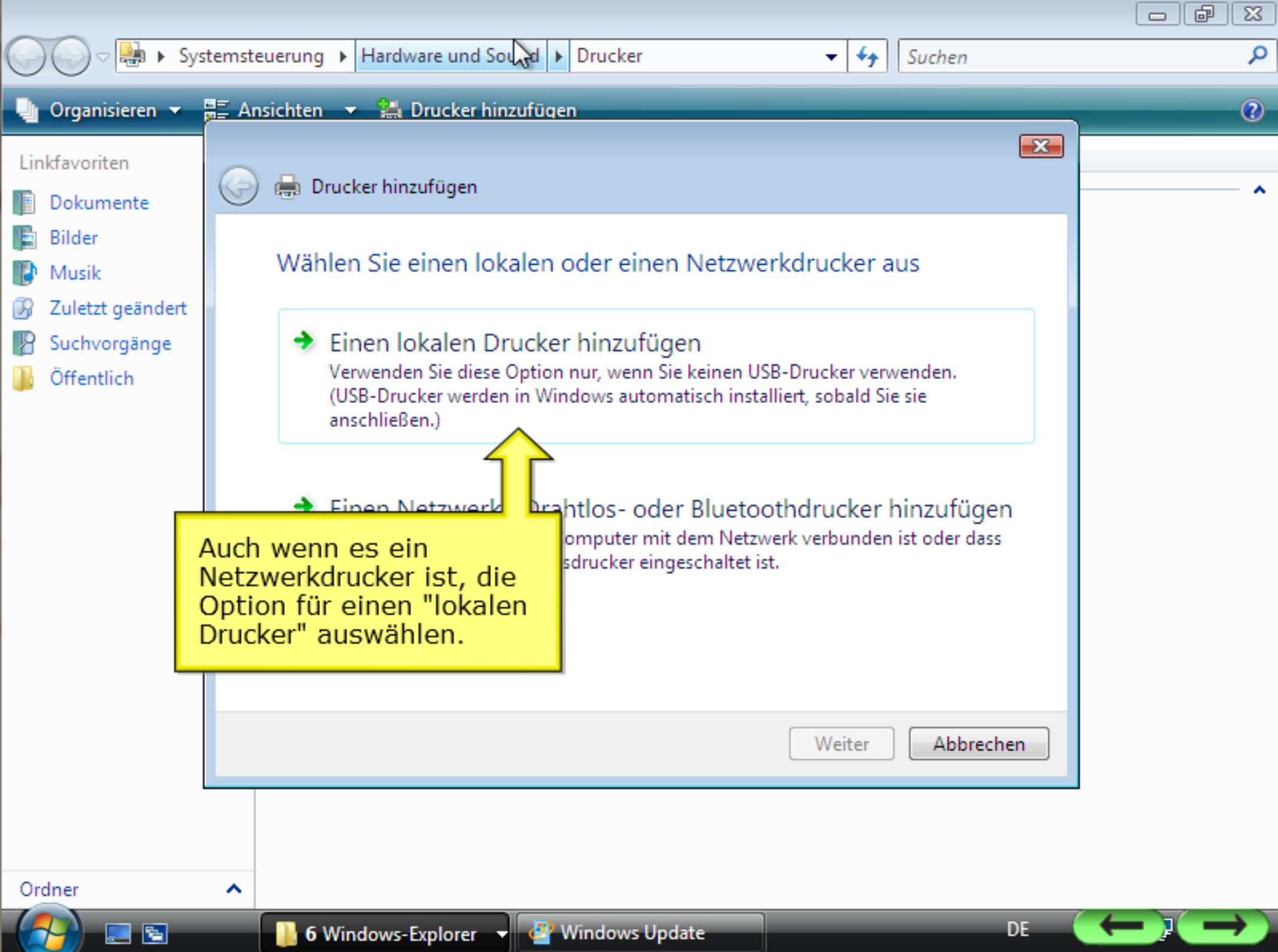


In der Systemsteuerung einen Drucker hinzufügen.

hiermit durch das Dokument navigieren



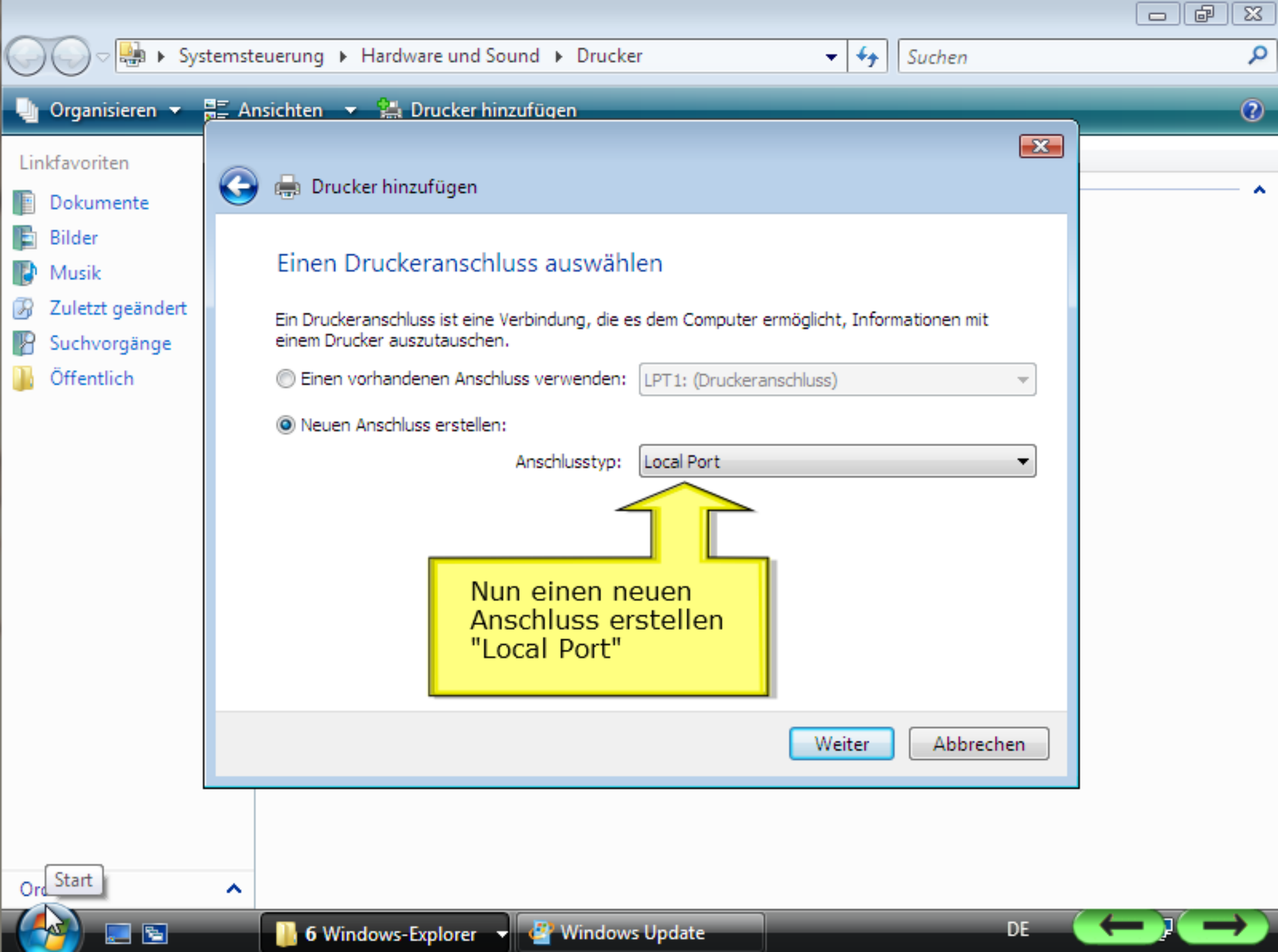
Auch wenn es ein Netzwerkdrucker ist, die Option für einen "lokalen Drucker" auswählen.

Wählen Sie einen lokalen oder einen Netzwerkdrucker aus

➔ **Einen lokalen Drucker hinzufügen**  
Verwenden Sie diese Option nur, wenn Sie keinen USB-Drucker verwenden. (USB-Drucker werden in Windows automatisch installiert, sobald Sie sie anschließen.)

➔ **Einen Netzwerk-, Drahtlos- oder Bluetoothdrucker hinzufügen**  
Verwenden Sie diese Option, wenn der Drucker an einen Computer mit dem Netzwerk verbunden ist oder dass der Drucker eingeschaltet ist.

Weiter    Abbrechen



Drucker hinzufügen

## Einen Druckeranschluss auswählen

Ein Druckeranschluss ist eine Verbindung, die es dem Computer ermöglicht, Informationen mit einem Drucker auszutauschen.

Einen vorhandenen Anschluss verwenden: LPT1: (Druckeranschluss)

Neuen Anschluss erstellen:

Anschlussstyp: Local Port

Nun einen neuen  
Anschluss erstellen  
"Local Port"

Weiter

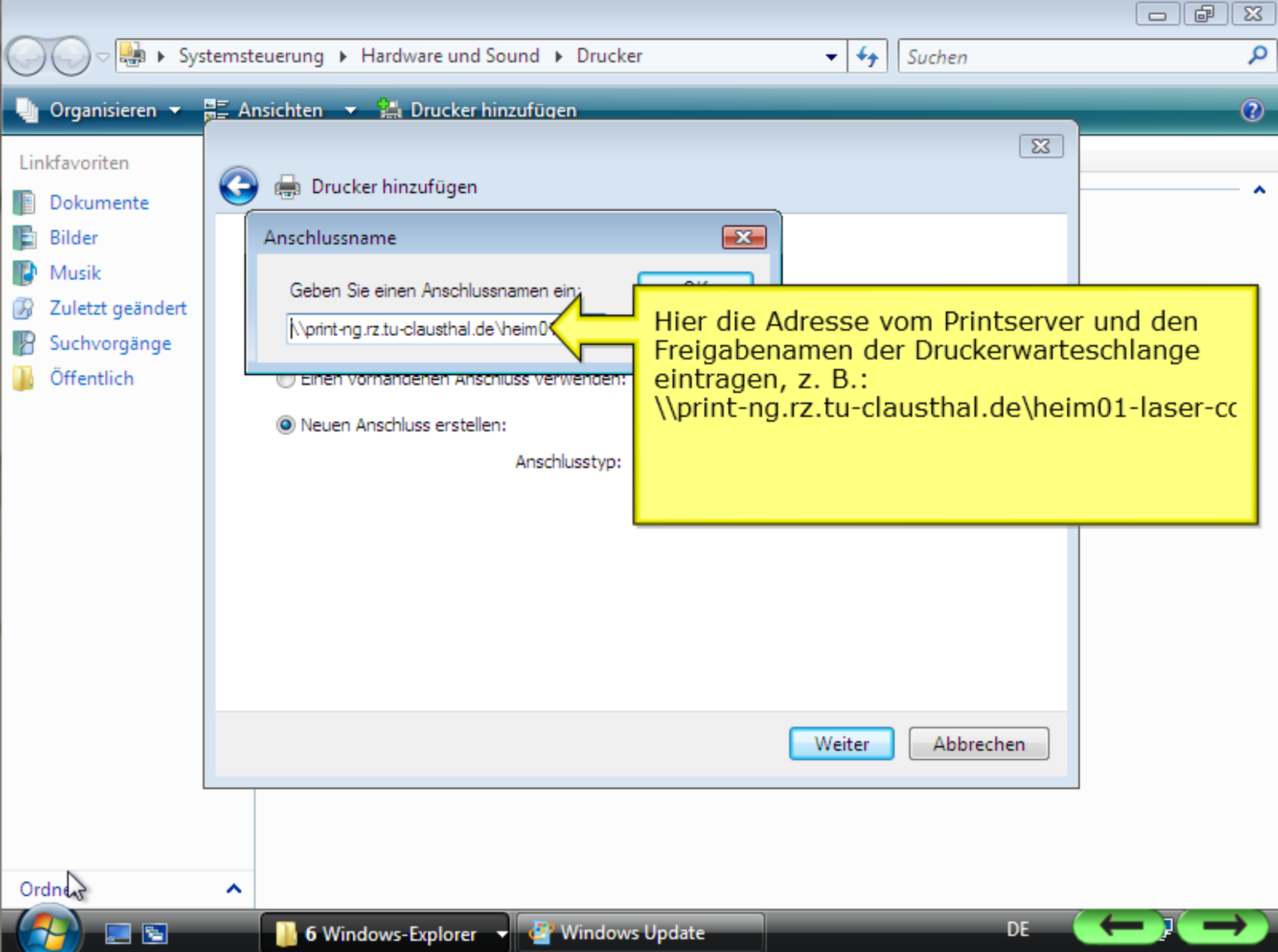
Abbrechen

Start

6 Windows-Explorer

Windows Update

DE



Linkfavoriten

- Dokumente
- Bilder
- Musik
- Zuletzt geändert
- Suchvorgänge
- Öffentlich



Drucker hinzufügen

Anschlussname

Geben Sie einen Anschlussnamen ein:

\\print-ng.rz.tu-clausthal.de\heim01

Einen vorhandenen Anschluss verwenden:

Neuen Anschluss erstellen:

Anschlussstyp:

Weiter

Abbrechen

Hier die Adresse vom Printserver und den Freigabennamen der Druckerwarteschlange eintragen, z. B.: \\print-ng.rz.tu-clausthal.de\heim01-laser-cc

Ordner

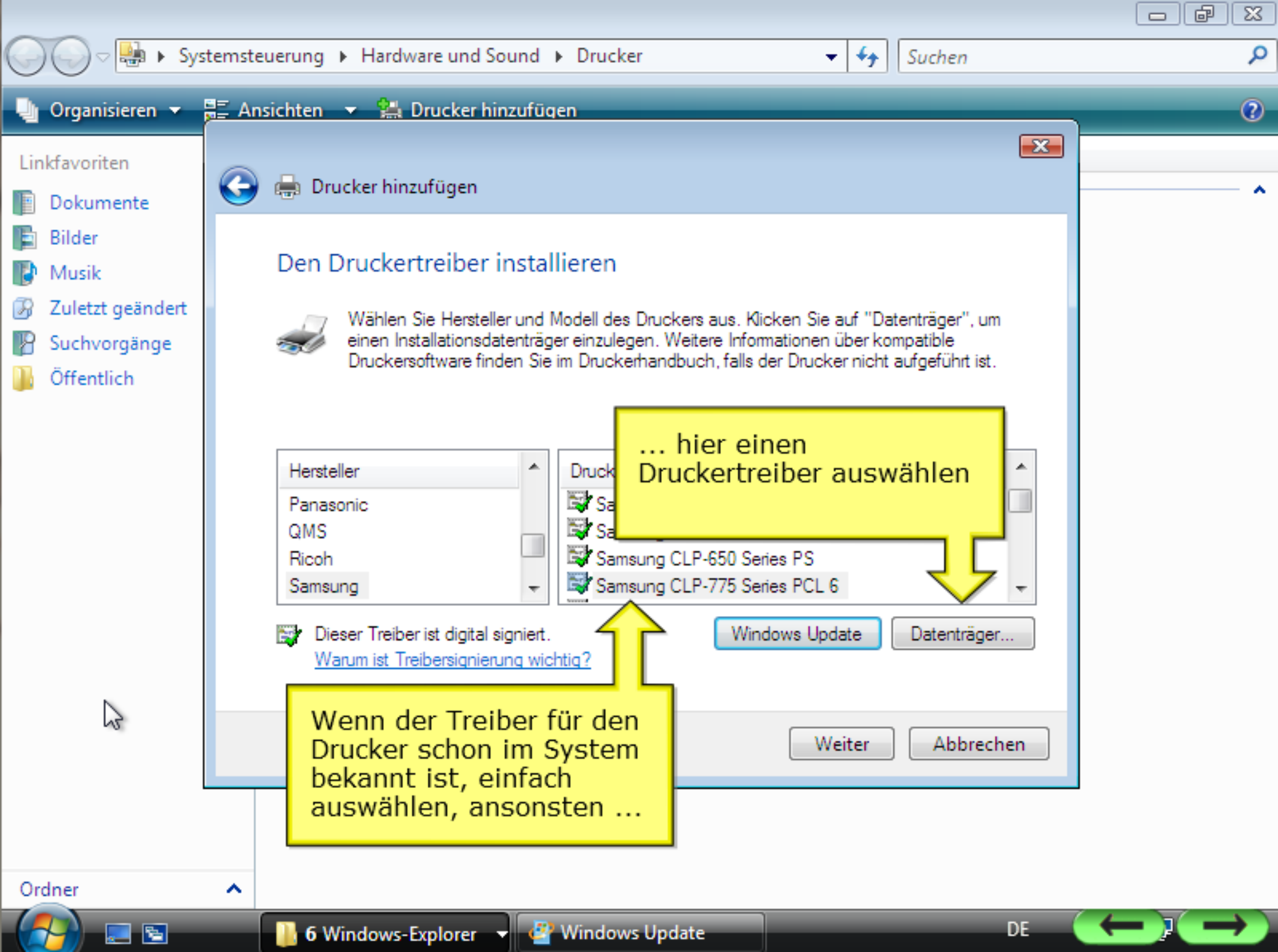


6 Windows-Explorer

Windows Update

DE





## Den Druckertreiber installieren



Wählen Sie Hersteller und Modell des Druckers aus. Klicken Sie auf "Datenträger", um einen Installationsdatenträger einzulegen. Weitere Informationen über kompatible Druckersoftware finden Sie im Druckerhandbuch, falls der Drucker nicht aufgeführt ist.

- Hersteller
- Panasonic
- QMS
- Ricoh
- Samsung

- Drucker
- Samsung CLP-650 Series PS
- Samsung CLP-650 Series PCL 6
- Samsung CLP-650 Series PS
- Samsung CLP-775 Series PCL 6

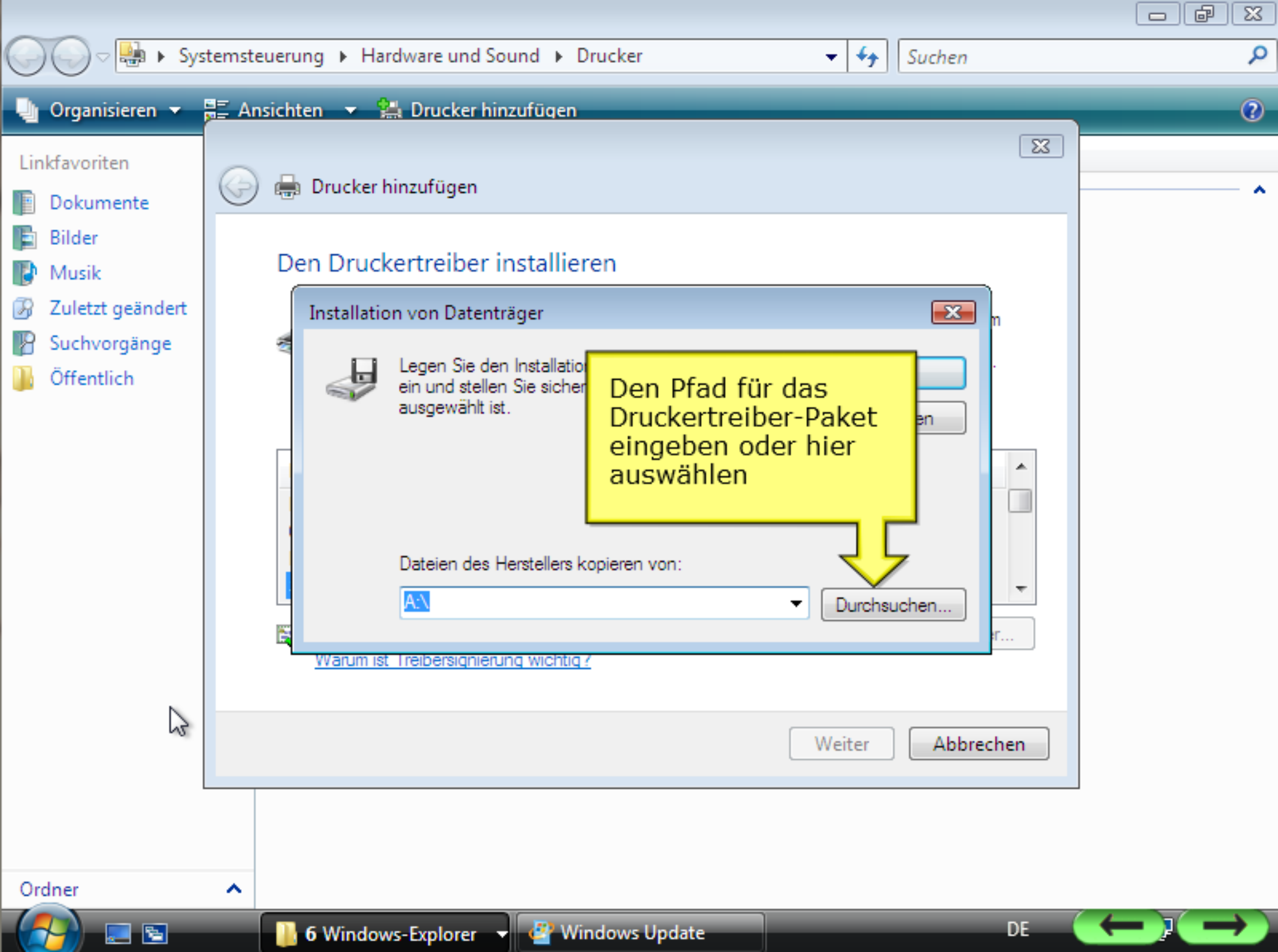
... hier einen Druckertreiber auswählen

Dieser Treiber ist digital signiert.  
[Warum ist Treibersignierung wichtig?](#)

Wenn der Treiber für den Drucker schon im System bekannt ist, einfach auswählen, ansonsten ...

Windows Update    Datenträger...

Weiter    Abbrechen



Systemsteuerung > Hardware und Sound > Drucker

Suchen

Organisieren > Ansichten > Drucker hinzufügen

Linkfavoriten

Dokumente

Bilder

Musik

Zuletzt geändert

Suchvorgänge

Öffentlich

Drucker hinzufügen

## Den Druckertreiber installieren

### Installation von Datenträger



Legen Sie den Installationsträger ein und stellen Sie sicher, dass der Pfad für das Druckertreiber-Paket ausgewählt ist.

Den Pfad für das Druckertreiber-Paket eingeben oder hier auswählen

Dateien des Herstellers kopieren von:

A:\

Durchsuchen...

[Warum ist Treibersignierung wichtig?](#)

Weiter

Abbrechen

Ordner

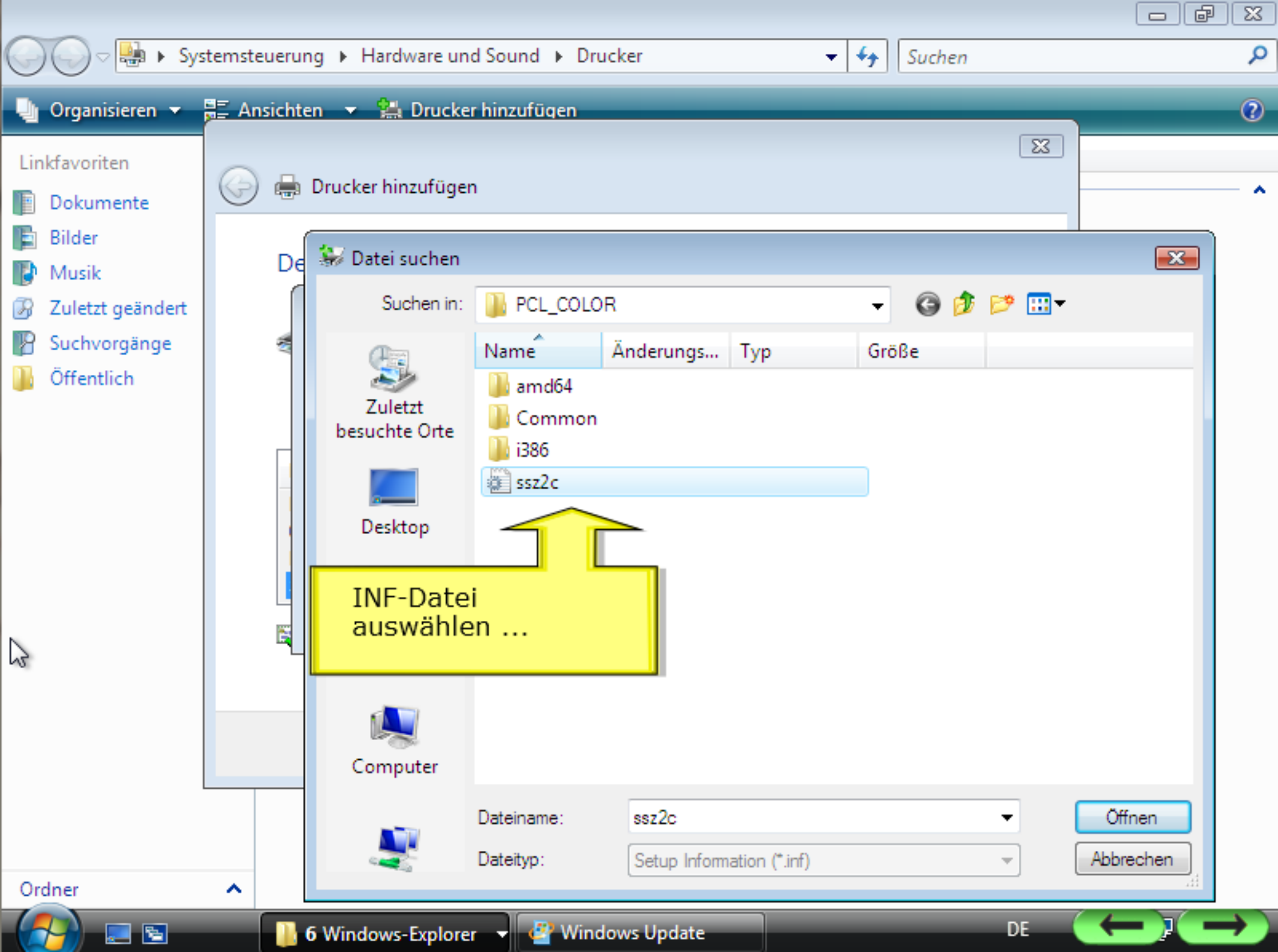


6 Windows-Explorer

Windows Update

DE





Systemsteuerung > Hardware und Sound > Drucker

Suchen

Organisieren > Ansichten > Drucker hinzufügen

Linkfavoriten

Dokumente

Bilder

Musik

Zuletzt geändert

Suchvorgänge

Öffentlich

Drucker hinzufügen

Datei suchen

Suchen in: PCL\_COLOR

Name	Änderungs...	Typ	Größe
------	--------------	-----	-------

amd64			
Common			
i386			
ssz2c			

Zuletzt besuchte Orte



Desktop



Computer



Computer

INF-Datei auswählen ...

Dateiname: ssz2c

Dateityp: Setup Information (\*.inf)

Öffnen

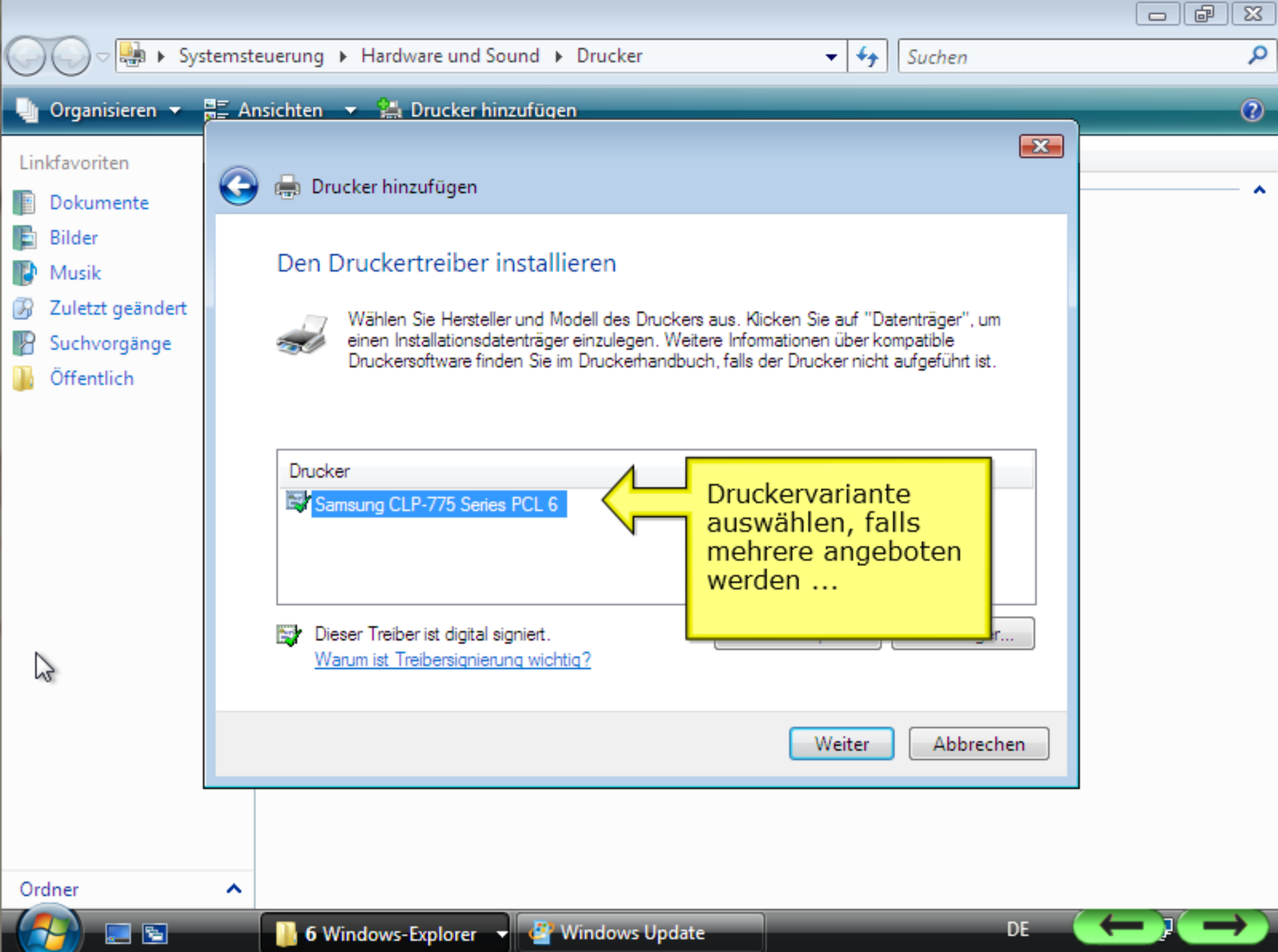
Abbrechen

Ordner

6 Windows-Explorer

Windows Update

DE



Drucker hinzufügen

## Den Druckertreiber installieren



Wählen Sie Hersteller und Modell des Druckers aus. Klicken Sie auf "Datenträger", um einen Installationsdatenträger einzulegen. Weitere Informationen über kompatible Druckersoftware finden Sie im Druckerhandbuch, falls der Drucker nicht aufgeführt ist.

Drucker



Samsung CLP-775 Series PCL 6

Druckervariante auswählen, falls mehrere angeboten werden ...



Dieser Treiber ist digital signiert.

[Warum ist Treibersignierung wichtig?](#)

Weiter

Abbrechen

Ordner



6 Windows-Explorer

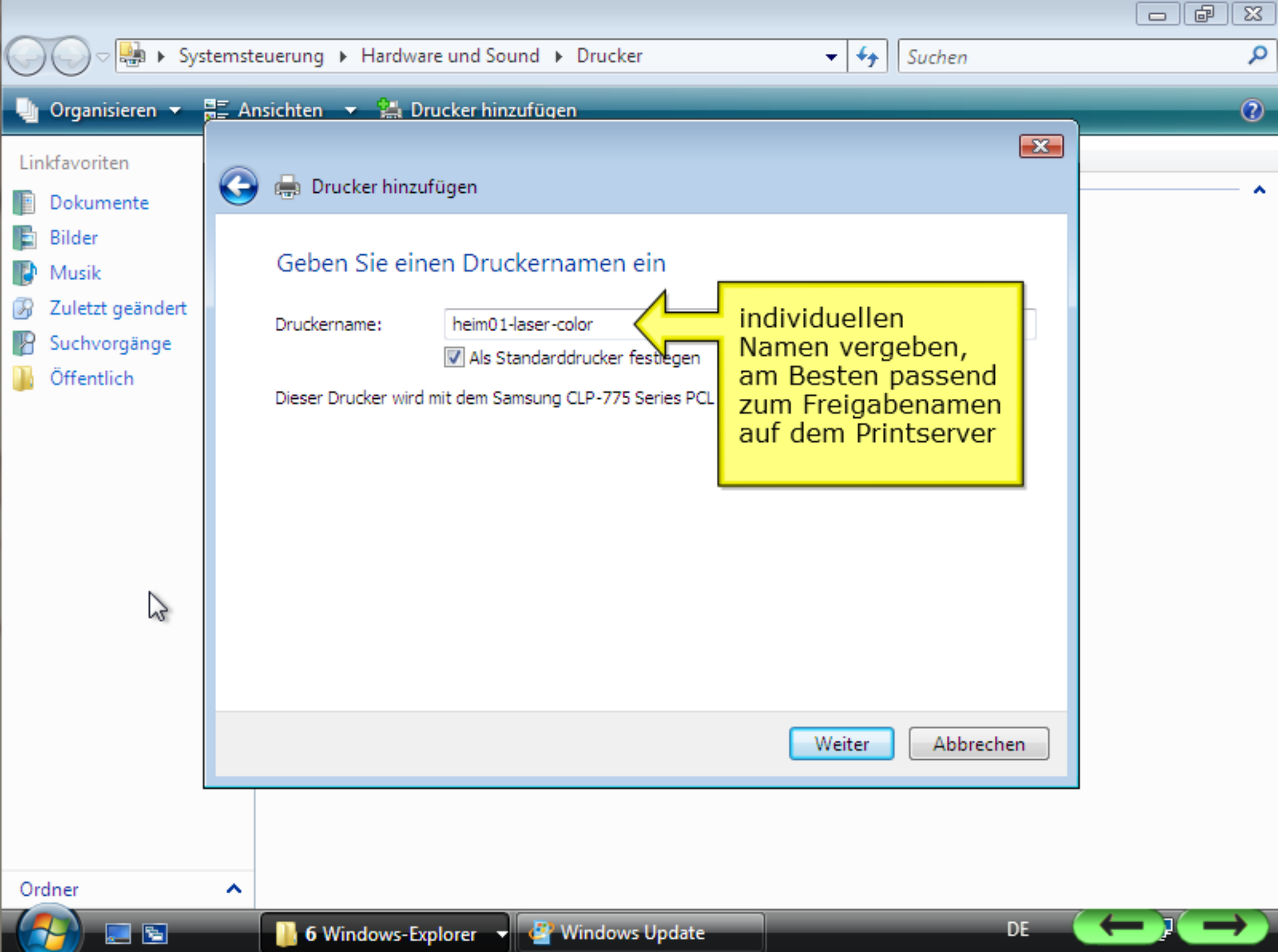


Windows Update

DE







Drucker hinzufügen

Geben Sie einen Druckernamen ein

Druckername:

heim01-laser-color

Als Standarddrucker festlegen

Dieser Drucker wird mit dem Samsung CLP-775 Series PCL

individuellen  
Namen vergeben,  
am Besten passend  
zum Freigabennamen  
auf dem Printserver

Weiter

Abbrechen

Ordner

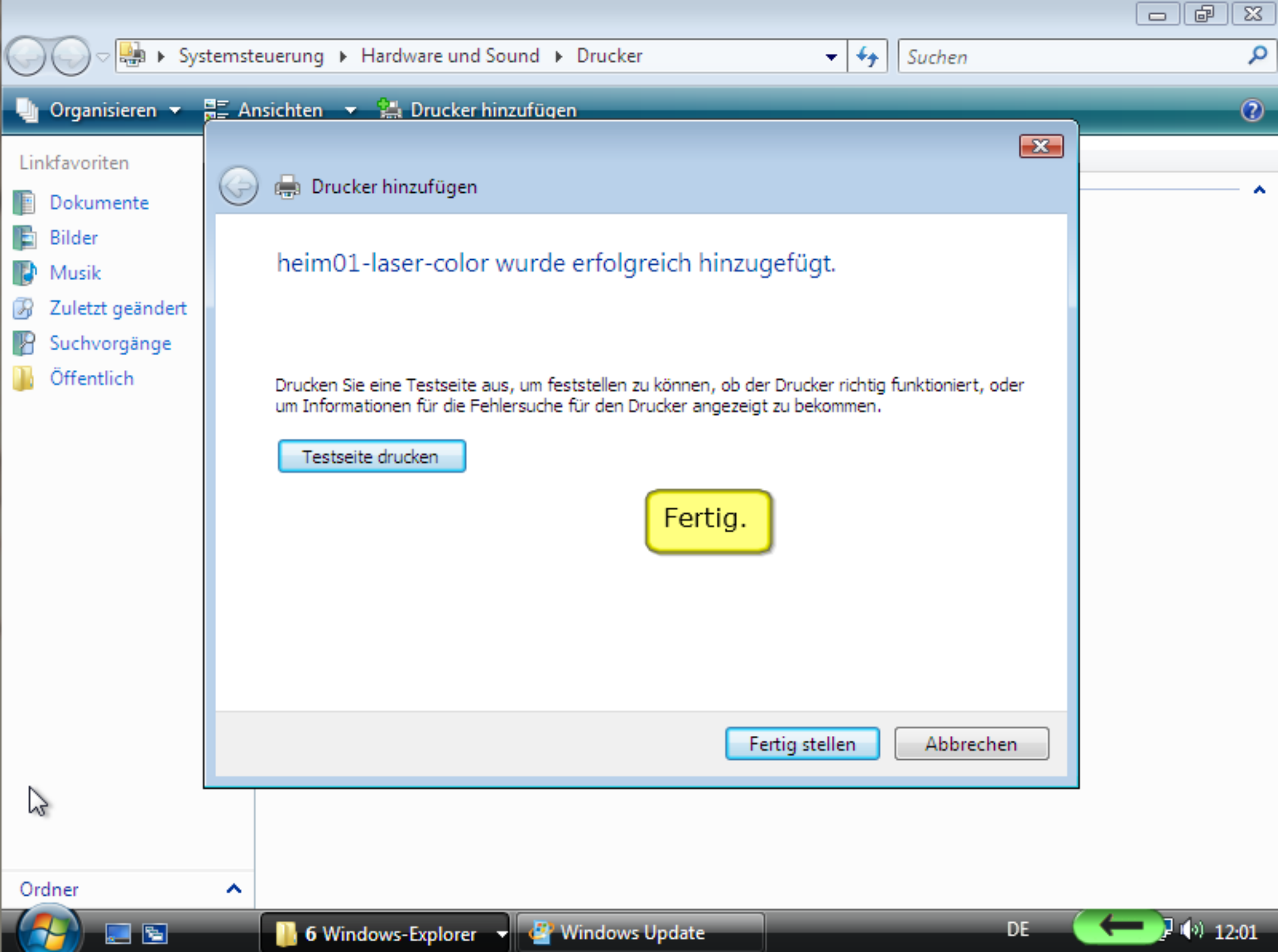


6 Windows-Explorer

Windows Update

DE





Drucker hinzufügen

heim01-laser-color wurde erfolgreich hinzugefügt.

Drucken Sie eine Testseite aus, um feststellen zu können, ob der Drucker richtig funktioniert, oder um Informationen für die Fehlersuche für den Drucker angezeigt zu bekommen.

Testseite drucken

Fertig.

Fertig stellen Abbrechen

Ordner