

In dieser Anleitung wird der Druck eines Posters mit Schnittmarken als zusätzliche Markierungen für den späteren Zuschnitt des Posters auf die gewünschte Endgröße gezeigt.

Drucken

Drucker: Adobe PDF Eigenschaften Erweitert... Hilfe ?

Exemplare: 1  In Graustufen (schwarzweiß) drucken

**Zu druckende Seiten**

Alle  
 Aktuelle Seite  
 Seiten: 1  
▶ Weitere Optionen

**Seite anpassen und Optionen**

Anpassen  
 **Tatsächliche Größe**  
 Übergroße Seiten verkleinern  
 Benutzerdefinierter Maßstab: 100 %  
 Papierquelle gemäß PDF-Seitengröße auswählen

**Ausrichtung:**


Hoch-/Querformat automatisch  
 Hochformat  
 Querformat

**Kommentare und Formulare**

Dokument und Markierungen  
Kommentare zusammenfassen

Dokument: 846,7 x 599,7mm

1.188,87 x 841,02 mm



< | >

Seite 1 von 1

Seite einrichten... Drucken Abbrechen

Anpassen Werkzeuge Signieren Kommentar

, had its

Nutzen Sie die Pfeile in der digitalen Anleitung um durch die Seiten zu blättern.

DIN A1  
841 x 594 mm

Eigenschaften von Dokument "Adobe PDF"

Layout Papier/Qualität Adobe PDF-Einstellungen

Adobe PDF-Konvertierungseinstellungen

Verwenden Sie diese Einstellungen zum Erstellen von Adobe PDF-Dokumenten, von denen Sie hochwertige Prepress-Drucke erzeugen möchten. Erstellte PDF-Dokumente können mit Acrobat und Adobe Reader 5.0 oder höher geöffnet werden.

Standardeinstellungen: Druckausgabequalität

Adobe PDF-Sicherheit: Keine

Adobe PDF-Ausgabeordner: Eingabeaufforderung für PDF-Dateiname

Adobe PDF-Seitenformat: Oversize A1

Adobe PDF-Ergebnisse an JIS B2  
Ledger  
 Dokumentinformationen hier Legal  
Letter  
 Nur Systemschriften verwenden **Oversize A1**  
Oversize A2  
 Protokolldateien für erfolgreiche Screen  
Slide 7,5 x 10  
 Aufforderung zum Ersetzen Tabloid

Poster\_cannot\_be\_found.pdf - Adobe Acrobat Pro

Anpassen

Werkzeuge Signieren Kommentar

Drucken

[Hilfe ?](#)

In Graustufen (schwarzweiß) drucken

Kommentare und Formulare

Dokument und Markierungen

Kommentare zusammenfassen

A1  
x 594 mm

Um ein Dokument mit Schnittmarken zu erstellen, benötigen Sie ein größeres Papierformat als das Endformat, das Sie erhalten möchten. Die Schnittmarken werden zusätzlich außerhalb des Endformats auf das Papier gedruckt, das bedeutet natürlich, dass Sie bspw. für einen Druck eines DIN A1 Posters mit Schnittmarken mindestens den Raum für die Schnittmarken zu dem Papierformat hinzurechnen müssen:

DIN A1 + rundum mindestens 1 cm Platz für die Schnittmarken.

Beispiel:

DIN A1 Höhe = 84,1 cm  
Rand oben+unten je 1 cm = + 2 cm  
mindestens erforderliche Dokumentenhöhe = 86,1 cm

DIN A1 Breite = 59,4 cm  
Rand links+rechts je 1 cm = +2 cm  
mindestens erforderliche Dokumentenbreite = 61,4 cm

Für nicht standardkonforme Papiergrößen können Sie im Acrobat benutzerdefinierte Papiergrößen anlegen. Der Einfachheit halber können Sie aber im "Adobe PDF-Drucker" für die Standardgrößen "DIN A0", "DIN A1" und "DIN A2" direkt sogenannte Überformatgrößen auswählen. Die Bezeichnungen lauten "Oversized A0", "Oversized A1" und "Oversized A2". Diese Formate sind etwas größer als die Originalformat, so dass zusätzliche Informationen wie Beschnittzugaben, Schnittmarken oder bspw. Farbkontrollstreifen mitgedruckt werden können.

**Drucken**

Drucker: Adobe PDF Eigenschaften Erweitert... [Hilfe](#)

Exemplare: 1  In Graustufen (schwarzweiß) drucken

**Zu druckende Seiten**

**Kommentare und Formulare**

Dokument und Markierungen

Kommentare zusammenfassen

Dokument: 846,7 x 599,7mm

1.188,87 x 841,02 mm

Anpassen

**Tatsächliche Größe**

Übergroße Seiten verkleinern

Benutzerdefinierter Maßstab: 100

Papierquelle gemäß PDF-Seitengröße auswählen

**Ausrichtung:**

Hoch-/Querformat automatisch

Hochformat

Querformat

Seite einrichten... Drucken Abbrechen

Seite 1 von 1

Um Schnittmarken einer PDF-Datei hinzuzufügen druckt man am einfachsten die PDF-Datei auf dem "Adobe PDF"-Drucker aus, der nach dem soeben erläuterten Verfahren das passende "Überformat" als Papierformat definiert bekommen hat.

Achten Sie darauf hier die Option "Tatsächliche Größe" auszuwählen.

**Drucken**

Drucker: Adobe PDF Eigenschaften Erweitert... Hilfe ?

Exemplare: 1  In Graustufen (schwarz/weiß)

**Zu druckende Seiten**

Alle  
 Aktuelle Seite  
 Seiten: 1

**Seite anpassen und Optionen**

Größe  Poster  Mehrere  Broschüre

Anpassen  
 Tatsächliche Größe  
 Übergroße Seiten verkleinern  
 Benutzerdefinierter Maßstab: 100 %  
 Papierquelle gemäß PDF-Seitengröße auswählen

**Ausrichtung:**

Hoch-/Querformat automatisch  
 Hochformat  
 Querformat

899,94 x 625,12 mm

Seite 1 von 1

Seite einrichten... Drucken Abbrechen

**... wechseln Sie dann zu den erweiterten Einstellungen ...**

DIN A1  
841 x 594 mm

## Erweiterte Druckereinstellungen

Einstellungen: Benutzerdefiniert

Löschen

Speichern unter

Drucker: Adobe PDF

 Ausgabe in Datei Als Bild drucken

300

dpi

## Marken

 Alle Marken

Stil: Standard

 Zuschneidemarken

Linienstärke: 0,25 pt

 Beschnittzugabemarken Passkreuze Farbkontrollstreifen Seiteninformationen

Ausgabe  
Marken und Beschnittzugabe  
PostScript-Einstellungen  
Farbmanagement

... unter dem Punkt  
"Marken und  
Beschnittzugabe" ...

The poster cannot be found  
The poster you are looking for might have been moved, had its name changed, or is temporarily unavailable.

OK

Abbrechen

A1  
x 594 mm

## Erweiterte Druckereinstellungen

Einstellungen: Benutzerdefiniert

Löschen

Speichern unter

Drucker: Adobe PDF

 Ausgabe in Datei Als Bild drucken

300

dpi

## Marken

 Alle Marken

Stil: Standard

 Zuschneidemarken

Linienstärke: 0,25 pt

Ausgabe

Marken und

PostScript-B

Farbmanag

schnittzugabemarken

Istreifen

 Seiteninformationen

... wählen Sie den Punkt  
"Zuschneidemarken" aus

Aktivieren Sie das Kontrollkästchen "Zuschneidemarken", um den Rand des PDF-Endformat-Rahmens durch Platzieren einer Marke in allen vier Ecken der des Endformat-Rahmens anzugeben.



OK

Abbrechen

A1  
x 594 mm

## Erweiterte Druckereinstellungen

Einstellungen: Benutzerdefiniert

Löschen

Speichern unter

Drucker: Adobe PDF

 Ausgabe in Datei Als Bild drucken

300

dpi

## Marken

 Alle Marken

Stil: Standard

 Zuschneidemarken

Linienstärke: 0,25 pt

 Beschnittzugabemarken Passkreuze Farbkontrollstreifen Seiteninformationen

Ausgabe

Marken und Beschnittzugabe

PostScript-Einstellungen

Farbmanagement



The poster cannot be found

The poster you are looking for might have been moved, had its name changed, or is temporarily unavailable.

Aktivieren Sie das Kontrollkästchen "Zuschneidemarken", um den Rand des PDF-Endformat-Rahmens durch Platzieren einer Marke in allen vier Ecken der des Endformat-Rahmens anzugeben.

... und bestätigen  
den Dialog mit "OK".

OK

Abbrechen

A1  
x 594 mm

**Drucken**

Drucker: Adobe PDF Eigenschaften Erweitert... [Hilfe](#)

Exemplare: 1  In Graustufen (schwarzweiß) drucken

**Zu druckende Seiten**

Alle

Aktuelle Seite

Seiten 1

▶ Weitere Optionen

**Seite anpassen und Optionen**

Größe  Poster  Mehrere  Broschüre

Anpassen

Tatsächliche Größe

Übergroße Seiten verkleinern

Benutzerdefinierter Maßstab: 100 %

Papierquelle gemäß PDF-Seitengröße auswählen

**Ausrichtung:**

Hoch-/Querformat automatisch

Hochformat

Querformat

**Kommentare und Formulare**

Dokument und Markierungen

Kommentare zusammenfassen

46,7 x 599,7mm

44 x 625,12 mm

The poster cannot be found  
The poster you are looking for might have been removed, had its name changed, or is temporarily unavailable.

Seite 1 von 1

Seite einrichten... Drucken Abbrechen

In der Vorschau wird nun der Druck incl. Schnittmarken dargestellt.

"drucken" Sie das Dokument in eine neue PDF-Datei und vergeben Sie gleich einen Namen in dem dies deutlich wird...

DIN A1  
841 x 594 mm



neues Dokument mit  
Schnittmarken angelegt,  
neuer Dateititel ...

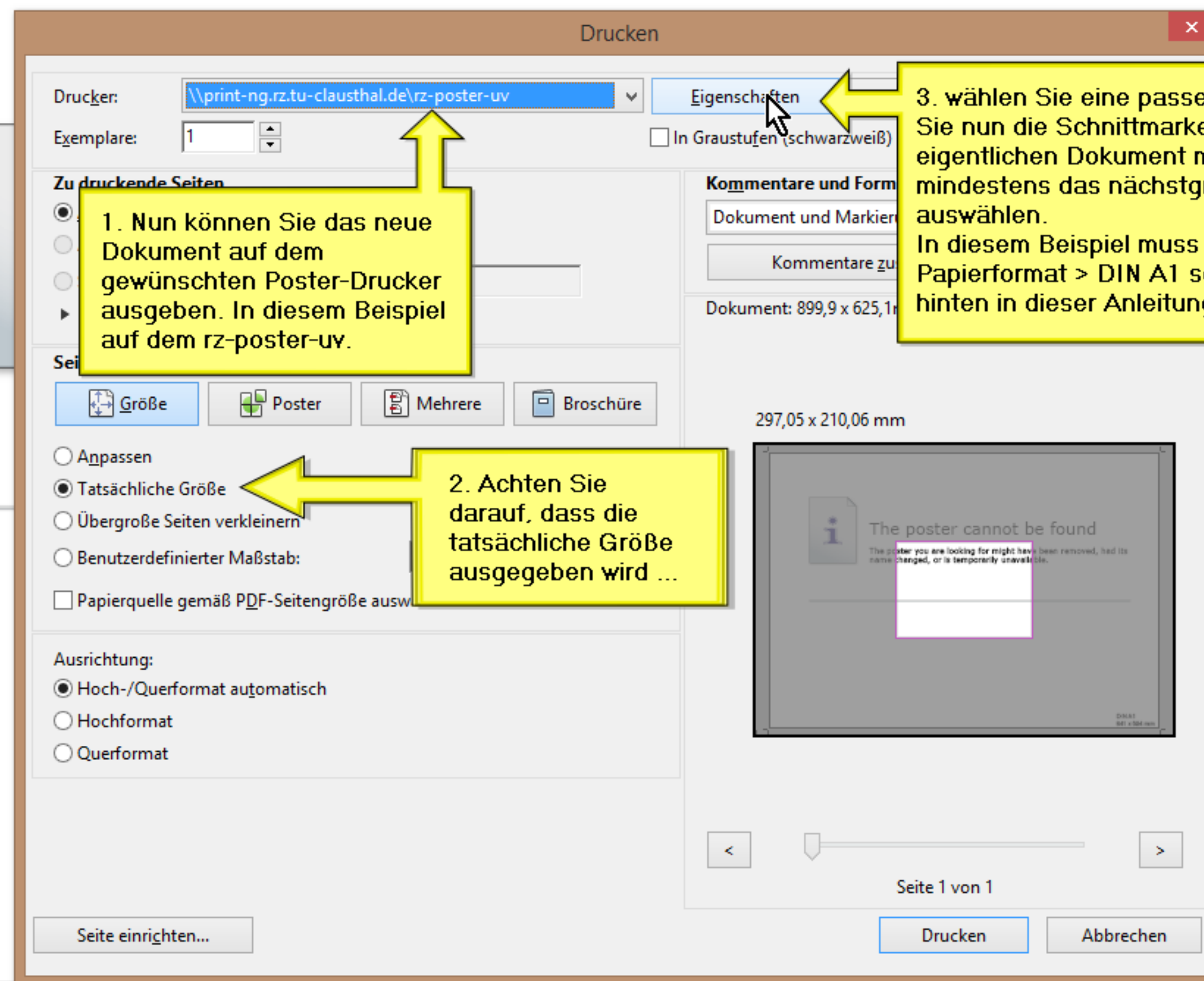


# The poster cannot be found

The poster you are looking for might have been removed, had its name changed, or is temporarily unavailable.

... und so könnte das Ergebnis  
aussehen ...

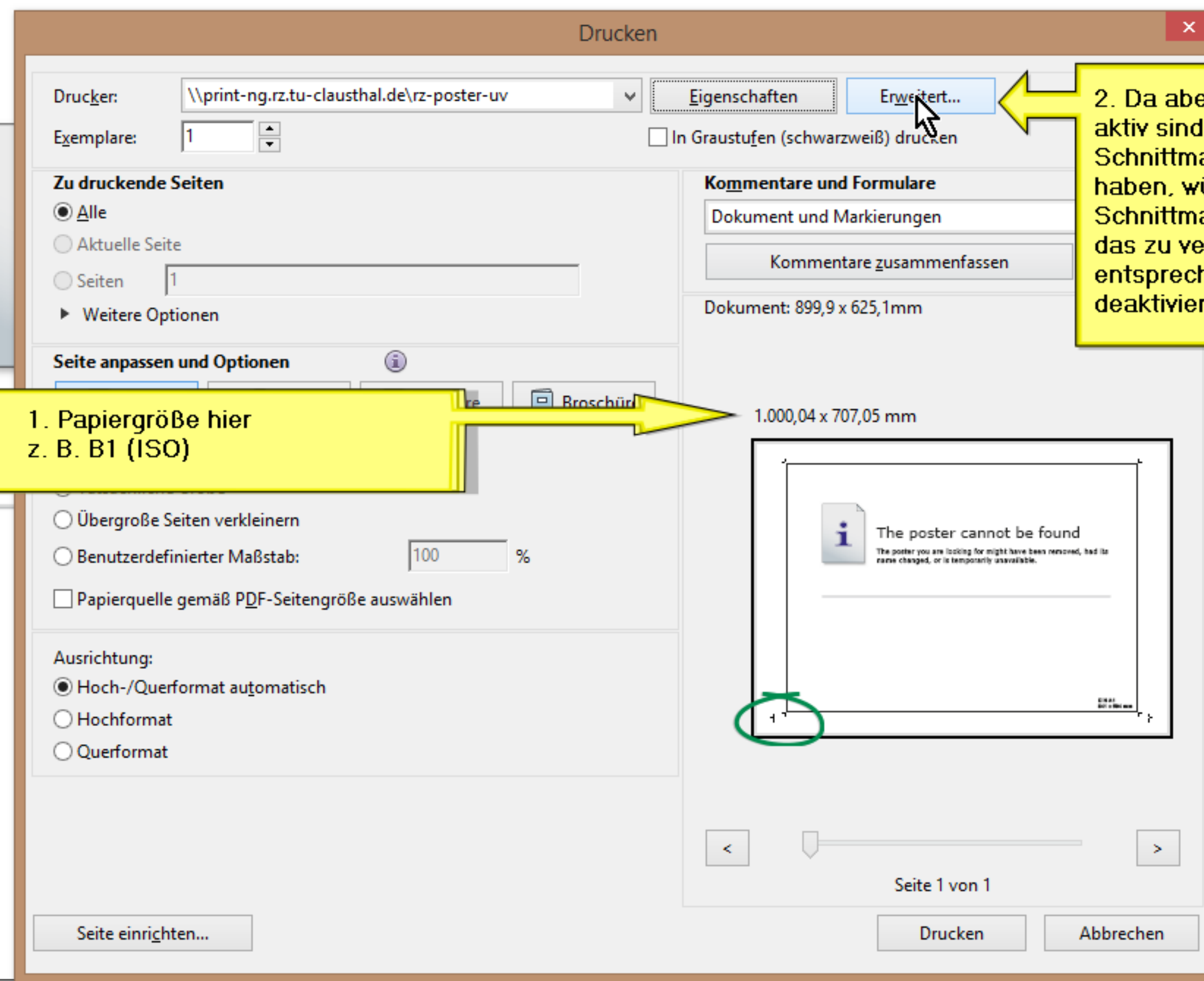
DIN A1  
841 x 594 mm



1. Nun können Sie das neue Dokument auf dem gewünschten Poster-Drucker ausgeben. In diesem Beispiel auf dem rz-poster-uv.

2. Achten Sie darauf, dass die tatsächliche Größe ausgegeben wird ...

3. wählen Sie eine passende Papiergröße aus! Da Sie nun die Schnittmarken zusätzlich zu dem eigentlichen Dokument mitdrucken, müssen Sie mindestens das nächstgrößere Papierformat auswählen. In diesem Beispiel muss das zu verwendende Papierformat > DIN A1 sein (siehe auch weiter hinten in dieser Anleitung).



1. Papiergröße hier  
z. B. B1 (ISO)

2. Da aber noch die Einstellungen  
aktiv sind, mit denen wir zuvor die  
Schnittmarken in die Datei gedruckt  
haben, würden nun zusätzliche  
Schnittmarken gedruckt werden. Um  
das zu verhindern muss die  
entsprechende Funktion wieder  
deaktiviert werden.

### Erweiterte Druckereinstellungen

Einstellungen: **Benutzerdefiniert**

Löschen

Speichern unter

Drucker: \\print-ng.rz.tu-clausthal.de\rz-poster-uv

Ausgabe in Datei

Als Bild drucken

300 dpi

#### Marken

Alle Marken

Stil: Standard

Zuschneidemarken

Linienstärke: 0,25 pt

Beschnittzugabemarken

Ausgabe

Marken und Beschnittzugabe

PostScript-Einstellung

Farbmanagement

**Option  
deaktivieren.**

Zeile

Streifen

Seiteninformationen



OK

Abbrechen



## Erweiterte Druckereinstellungen

Einstellungen: Benutzerdefiniert

Löschen

Speichern unter

Drucker: \\print-ng.rz.tu-clausthal.de\rz-poster-uv

 Ausgabe in Datei Als Bild drucken

300

dpi

## Marken

 Alle Marken

Stil: Standard

 Zuschneidemarken

Linienstärke: 0,25

pt

 Beschnittzugabemarken Passkreuze Farbkontrollstreifen Seiteninformationen

Ausgabe

Marken und Beschnittzugabe

PostScript-Einstellungen

Farbmanagement

Aktivieren Sie das Kontrollkästchen "Zuschneidemarken", um den Rand des PDF-Endformat-Rahmens durch Platzieren einer Marke in allen vier Ecken der des Endformat-Rahmens anzugeben.



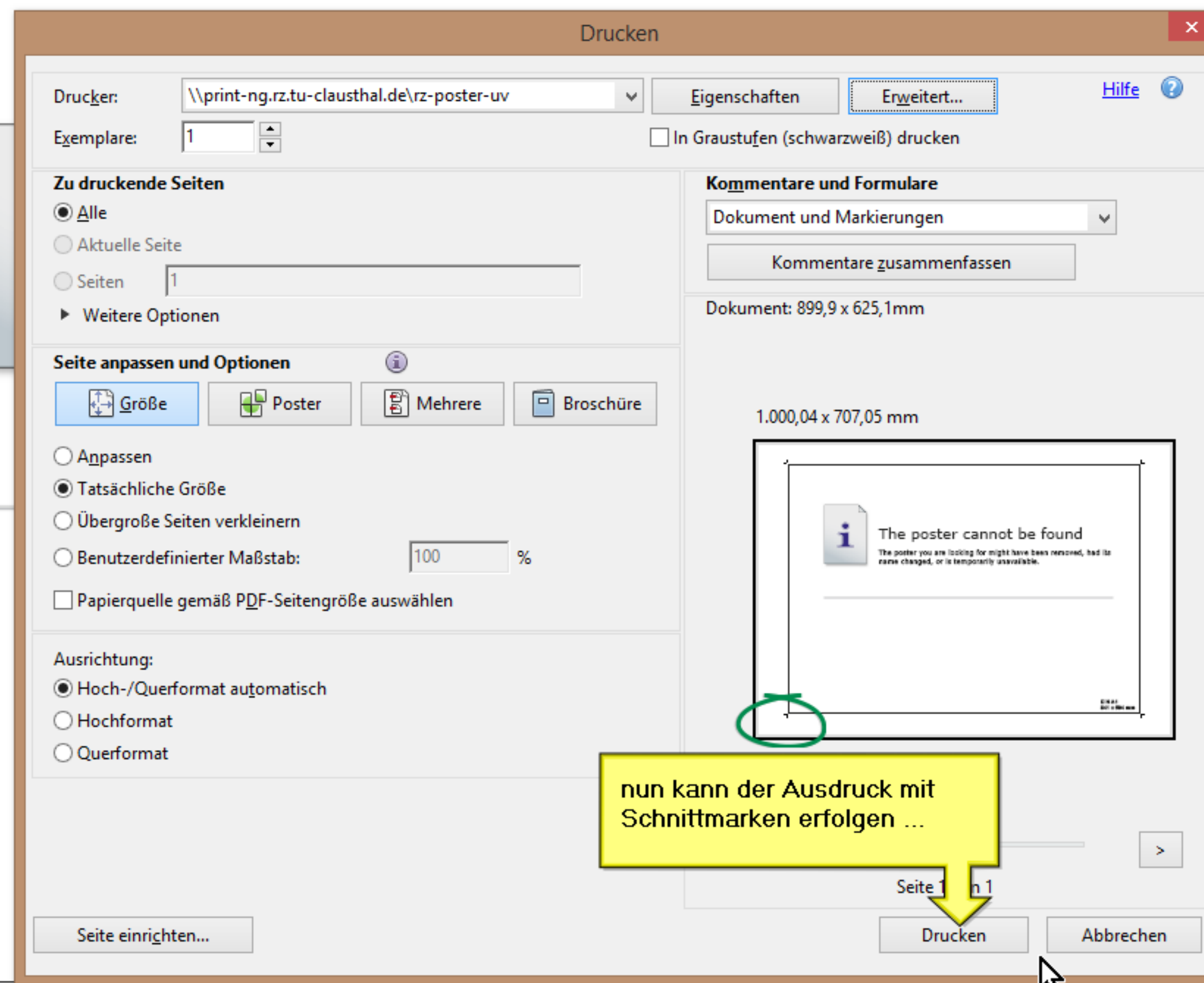
The poster cannot be found

The poster you are looking for might have been renamed, had its name changed, or is temporarily unavailable.

mit "OK"  
bestätigen ...

OK

Abbrechen



nun kann der Ausdruck mit  
Schnittmarken erfolgen ...

Drucken

Drucker: Adobe PDF

Exemplare: 1

**Zu druckende Seiten**

Alle

Aktuelle Seite

Seiten

▶ Weitere Optionen

**Seite anpassen und Optionen**

Anpassen

Tatsächliche Größe

Übergröße Seiten verkleinern

Benutzerdefinierter Maßstab

Papierquelle gemäß PDF-S...

**Ausrichtung:**

Hoch-/Querformat automa...

Hochformat

Querformat

**Zur Erinnerung:**

Sie haben nun ein Dokument mit Schnittmarken erstellt. Das Papierformat zur Ausgabe darf nicht dem gewünschten Endformat des Posters entsprechen. Mit anderen Worten: Ein "DIN A1"-Dokument mit Schnittmarken muss auf dem Drucker "rz-poster" mindestens auf dem Papierformat "DIN C1" gedruckt werden, damit nicht Teile des Posters oder die gerade angelegten Schnittmarken beim Druck verschwinden, da der bedruckbare Papierbereich zu klein gewählt wurde. Bitte nicht "Übergröße DIN A1" auswählen, die entspricht bei diesem Drucker im druckbaren Bereich nämlich lediglich DIN A1. "Übergröße DIN A1" oder "Oversized A1" steht lediglich beim "Acrobat PDF-Drucker" oder bei Postscriptdruckern wie dem "rz-poster-uv" oder dem "efzn-poster-uv" tatsächlich für ein Endformat, das größer ist als DIN A1.

(Praxis Tipp: Die "DIN C"-Reihe ist die nächstgrößere DIN-Standardformatreihe, danach folgt die "DIN B"-Reihe. Wenn möglich kann man also diese Formate für "Überformate" wählen. Achten Sie bspw. bei Formaten bis "DIN A1+Schnittmarken" darauf, dass die längste Kante des entstehenden Dokuments max. 89,4 cm breit werden darf um quer gedruckt und als DIN A1 abgerechnet zu werden. Das ISO C1-Format in diesem Beispiel könnte nicht rotiert werden und würde somit als DIN A0 abgerechnet :-)

Das RZ berücksichtigt die Ausgabe von Zusatzinformationen und berechnet daher Dokumente mit Schnittmarken nicht teurer als Dokumente ohne sofern die nächstgrößeren Formate verwendet werden. Nutzt man natürlich ein "DIN A0"-Papierformat um ein "DIN A1"-Dokument mit Schnittmarken zu versehen, so funktioniert das natürlich auch, allerdings müssen wir dann auch die Preise von "DIN A0" für den Ausdruck berechnen.

, had its

